

LR VZD LATGALES REĢIONĀLĀ NODAĻA

BŪVES  
TEHNISKĀS INVENTARIZĀCIJAS LIETA

Numurs: 38010010371004-01

Lapu skaits: 1

BŪVES KADASTRA APZĪMĒJUMS

38010010371004

Sporta zāle

(Būves nosaukums)

ADRESE: Balvu rajons  
Balvi  
Vidzemes iela 26  
Pasta indekss 4501

Tehniskās inventarizācijas darbu izpildītāji: Anita Pužule

Izpildes datums: 20/02/2002

Tehniskās inventarizācijas darbu pārbaudītājs: Ingrīda Salmane

Pārbaudes datums: 20/02/2002

LR VZD reģionālās nodaļas vadītājs

Ingrīda Salmane  
(Vārds, Uzvārds)

[Paraksts]  
(paraksts)

Datums: 2002. . gada "20." 02



## INFORMĀCIJA PAR PASŪTĪJUMU

1. Tehniskās inventarizācijas lietas numur: 38010010371004-01
2. Būves nosaukums: Sporta zāle
3. Būves kadastra apzīmējums: 38010010371004
4. Būves adrese: Balvu rajons, Balvi, Vidzemes iela 26, Pasta indekss 4501
5. Pēdējās apsekošanas datums: 18/02/2002
6. Tehniskās inventarizācijas pasūtītāji: Balvu amatniecības vidusskola
7. Pasūtījuma pieņemšanas datums: 20/02/2002
8. Tehniskās inventarizācijas darbu izpildītā Anita Pužule
9. Izpildes datums: 20/02/2002
10. Tehniskās inventarizācijas darbu pārbaudītājs Ingrīda Salmane
11. Pārbaudes datums: 20/02/2002
12. Iesniegtie dokumenti:
13. Tehniskās inventarizācijas veids: Būves pilna pirmreizējā tehniskā inventarizācija
14. Pasūtījuma izpildes termiņš (d.d.): 10
15. Pasūtījuma pieņēmējs: Leonīds Ikaunieks

## INFORMĀCIJA PAR BŪVI

1. Būves lietošanas veids: 1265 Sporta ēkas
2. Būves kapitalitātes grupa: V grupa
3. Būves ārsienu materiāls: 06 Metāla konstrukcijas
4. Būves stāvu skaits:
  - 4.1. Virszemes: 2
  - 4.2. Pazemes: 0
5. Eksploatācijas uzsākšanas gads: 1985
6. Eksploatācijā pieņemšanas gads:
7. Būves konstruktīvā elementa apraksts:
8. Būves fiziskais nolietojums (%):
9. Būves apbūves laukums (kv.m.): 368.9
10. Būvtilpums (kub.m.): 3099
11. Būves kopējā platība (kv.m.): 1098.4
12. Būves lietderīgā platība (kv.m.): 1098.4
  - 12.1. Dzīvokļu platība (kv.m.): 0
  - 12.2. Nedzīvojamo telpu platība (kv.m.): 1098.4
13. Telpu grupu skaits būvē: 1
14. Dzīvokļu skaits būvē: 0
15. Labiekārtojums:
  15. 1. Centrālā apkure
  15. 4. Elektroapgāde
  15. 5. Aukstā ūdens apgāde
  15. 8. Kanalizācija
  15. 9. Tualetes telpa 2
  15. 10 Vannas (dušas) telpa 2
16. Patvaļīgās būvniecības pazīmes: - Nav

## BŪVES EKSPLIKĀCIJA

Būves kopējā platība (kv.m.): 1098.4

Būves lietderīgā platība (kv.m.): 1098.4

Dzīvokļu kopējā platība (kv.m.): 0

Dzīvokļu platība (kv.m.): 0

Dzīvojamā platība (kv.m.): 0

Dzīvokļu palīgtelpu platība (kv.m.) 0

Dzīvokļu ārtelpu platība (kv.m.) 0

Nedzīvojamo telpu platība (kv.m.) 1098.4

Nedzīvojamo iekštelpu platība (kv.m.) 1098.4

Nedzīvojamo ārtelpu platība (kv.m.) 0

Būves koplietošanas palīgtelpu platība (kv.m.) 0

Koplietošanas iekštelpu platība (kv.m.) 0

Koplietošanas ārtelpu platība (kv.m.) 0

Telpu grupas numurs: 001

Telpu grupas adreses numurs:

Telpu grupas izmantošanas veids: 1265 Sporta telpu grupa

Telpu grupas platību eksplikācija:

Nedzīvojamo telpu platība (kv.m.): 1098.4

Nedzīvojamo iekštelpu platība (kv.m.): 1098.4

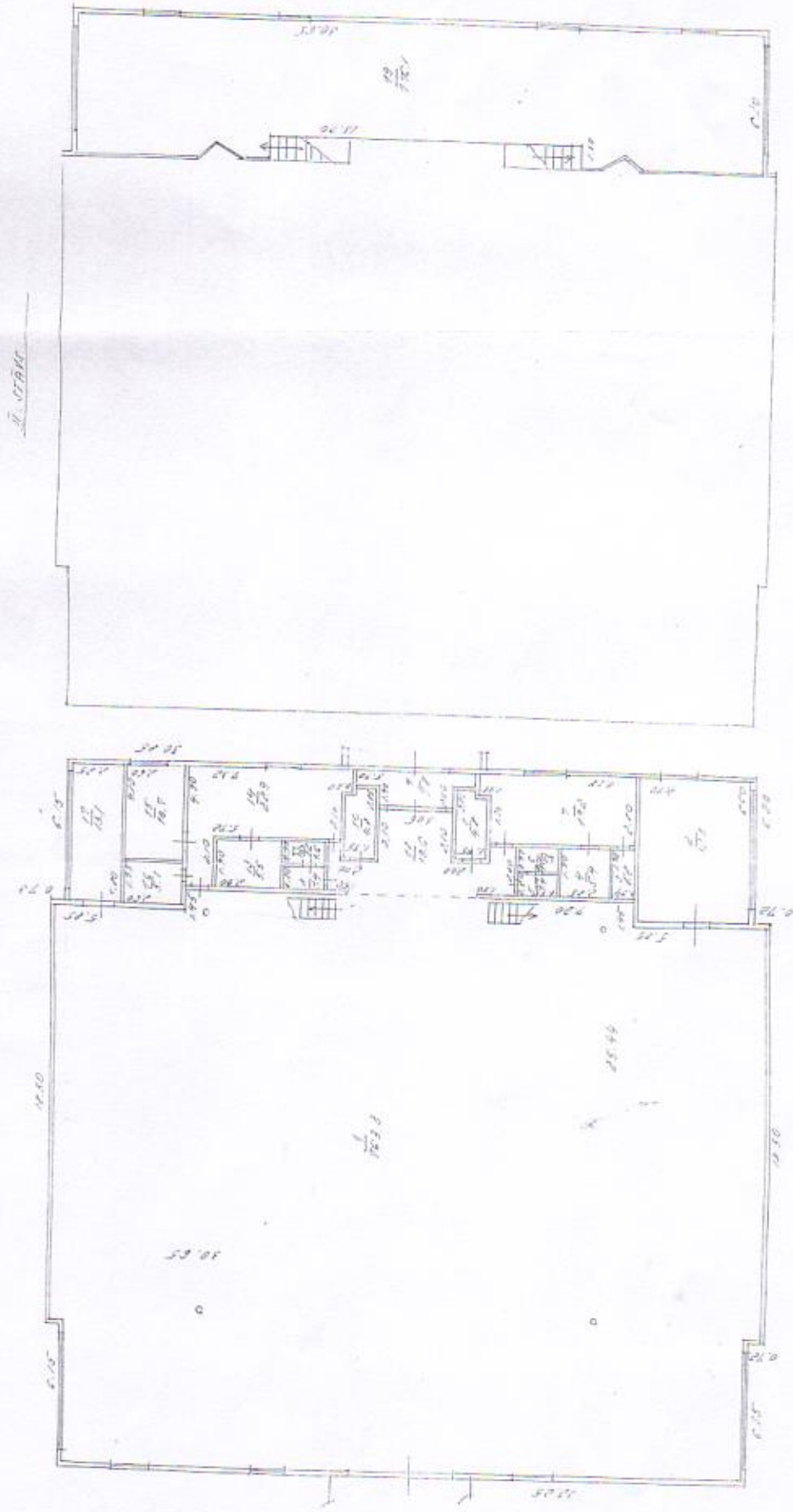
Nedzīvojamo ārtelpu platība (kv.m.): 0

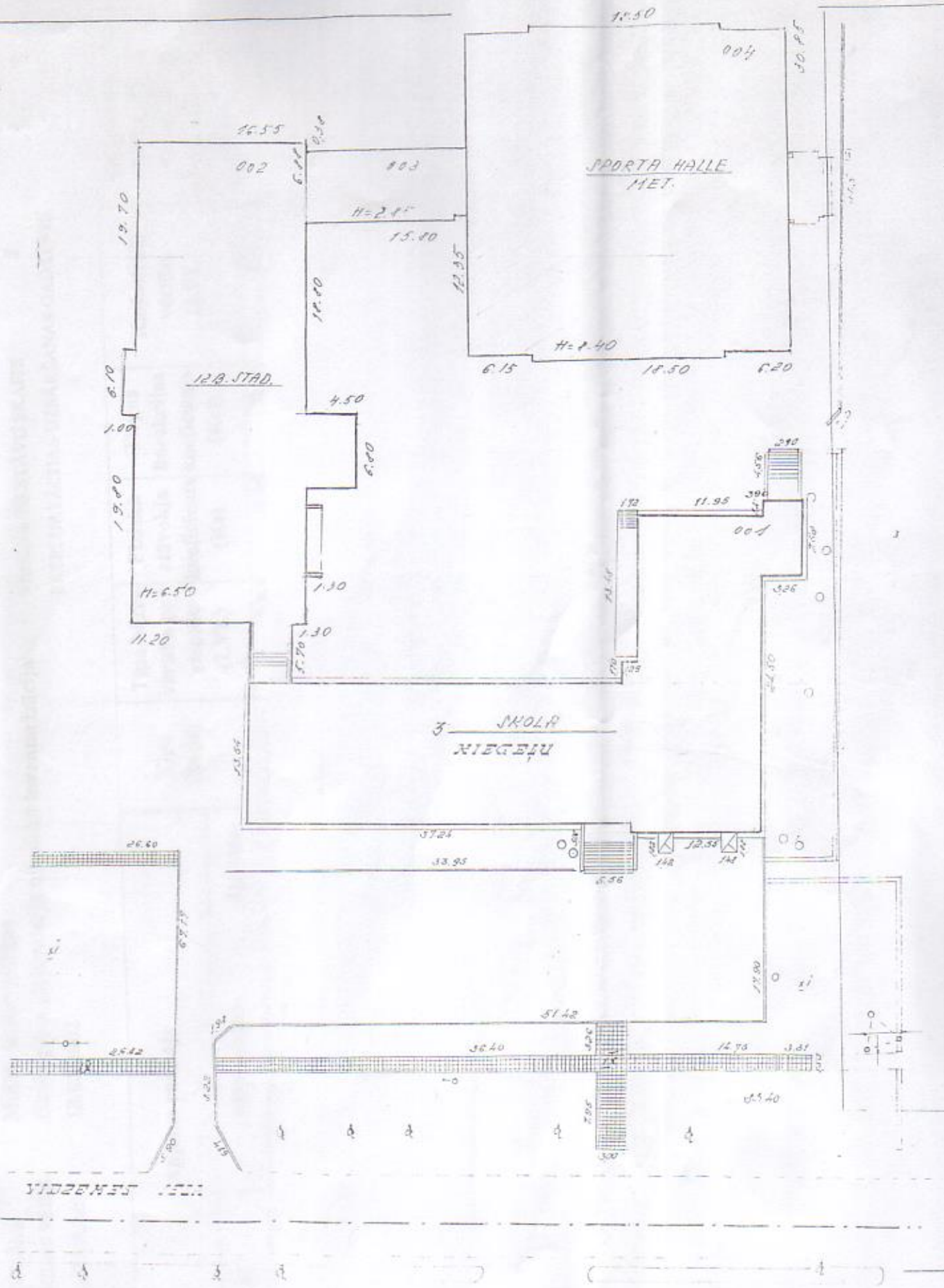
Telpu grupas telpu eksplikācija:

Stāvs	Telpas numurs	Telpas nosaukums	Telpas veids	Telpas platība (kv.m.)	Telpas augstums (m)	Patvaļīgās būvniecības pazīme
1	1	Sporta zāle	Nedzīvojamā iekštelpa	763.3	8.4	C
1	2	Siltummezgls	Nedzīvojamā iekštelpa	32.3	3	S
1	3	Palīgtelpa	Nedzīvojamā iekštelpa	1.8	3	S
1	4	Dušas telpa	Nedzīvojamā iekštelpa	5.4	3	C
1	5	Priekštelpa	Nedzīvojamā iekštelpa	1.4	3	S
1	6	Tualete	Nedzīvojamā iekštelpa	1.6	3	S
1	7	Ģērbtuve	Nedzīvojamā iekštelpa	19.2	3	S
1	8	Palīgtelpa	Nedzīvojamā iekštelpa	4.8	3	
1	9	Vējtveris	Nedzīvojamā iekštelpa	7.8	3	
1	10	Palīgtelpa	Nedzīvojamā iekštelpa	4.8	3	
1	11	Priekštelpa	Nedzīvojamā iekštelpa	1.4	3	
1	12	Tualete	Nedzīvojamā iekštelpa	1.6	3	
1	13	Dušas telpa	Nedzīvojamā iekštelpa	5.5	3	

1	14	Ģērbtuve	Nedzīvojamā iekštelpa	22.9	3	
1	15	Palīgtelpa	Nedzīvojamā iekštelpa	10.7	3	
1	16	Palīgtelpa	Nedzīvojamā iekštelpa	5.1	3	
1	17	Kabinets	Nedzīvojamā iekštelpa	13.1	3	
1	18	Priekštelpa	Nedzīvojamā iekštelpa	19.6	3	
2	19	Skatītāju tribīnes	Nedzīvojamā iekštelpa	176.1	5.4	

BUVIES / STĀVA PLĀNA SHĒMA





Latgales reģionālā nodaļa

KADASTRĀLĀS VĒRTĒŠANAS PROTOKOLS

ADRESE	Vidzemes iela 26, Balvi, Balvu rajons	369 kv. m.
KADASTRA APZĪMĒJUMS	38010010371004	3099 kub. m.
NOSAUKUMS	Sporta zāle	
ĢĒLVEIDĀS IETĪŅĀJUMS	1263-Sporta zāle	
TIPS	1263-01-Sporta zāles ar hērvērtēšanu vienā katrā	
KAMINĀTĀS IETĪŅĀJUMS	1263-01-01-Sporta zāles ar hērvērtēšanu vienā katrā	
NOVĒRTĒŠANĀS VEIDIS	1263-01-01-01-Sporta zāles ar hērvērtēšanu vienā katrā	
APREĢĒŠANĀS DAĻUMS	1263-01-01-01-01-Sporta zāles ar hērvērtēšanu vienā katrā	

Apjoma radītājs		Tips (kods)	Tipa bāzes vērtība par vienību (LVL)	Fiziskā stāvokļa koeficients (Ks)	Tirgus korekcijas koeficients (Kcl)	Kadastrāla vērtība (LVL)	Kadastrāla vērtība NI aprēķināšanai (LVL)
Veids	Mērvienība						
Būvtelpums	kub.m.	3099	12650402	2.80	0.95	4699.00	-
<b>Kopā:</b>						4699.00	0.00

Protokols sagatavots elektroniski un ir derīgs bez paraksta un zīmoga  
 Protokola sagatavošanas datums - 21.02.2002  
 Pierīme: Protokols sagatavots atbilstoši 2001.gada 30.aprīļa MK noteikumu Nr. 184 "Ēku kadastrālās vērtēšanas noteikumi" 35.punktam