

LR VZD LATGALES REĢIONĀLĀ NODAĻA

BŪVES
TEHNISKĀS INVENTARIZĀCIJAS LIETA

Numurs: 38010010371001-01

Lapu skaits: 12

BŪVES KADASTRA APZĪMĒJUMS

38010010371001

Balvu Amatniecības vidusskola

(Būves nosaukums)

ADRESE: Balvu rajons
Balvi
Vidzemes iela 26
Pasta indekss 4501

Tehniskās inventarizācijas darbu izpildītāji: Anita Pužule

Izpildes datums: 20/02/2002.

Tehniskās inventarizācijas darbu pārbaudītājs: Ingrīda Salmane

Pārbaudes datums: 20/02/2002

LR VZD reģionālās nodaļas vadītājs

Ingrīda Salmane (Vārds, Uzvārds) [Paraksts] (paraksts)

Datums: 2002. gada "20." 02



INFORMĀCIJA PAR PASŪTĪJUMU

1. Tehniskās inventarizācijas lietas numur: 38010010371001-01
2. Būves nosaukums: Balvu Amatniecības vidusskola
3. Būves kadastra apzīmējums: 38010010371001
4. Būves adrese: Balvu rajons, Balvi, Vidzemes iela 26, Pasta indekss 4501
5. Pēdējās apsekošanas datums: 18/02/2002
6. Tehniskās inventarizācijas pasūtītāji: Balvu amatniecības vidusskola
7. Pasūtījuma pieņemšanas datums: 20/02/2002
8. Tehniskās inventarizācijas darbu izpildītā Anita Pužule
9. Izpildes datums: 20/02/2002
10. Tehniskās inventarizācijas darbu pārbaudītājs Ingrīda Salmane
11. Pārbaudes datums: 20/02/2002
12. Iesniegtie dokumenti:
13. Tehniskās inventarizācijas veids: Būves pilna atkārtotā tehniskā inventarizācija
14. Pasūtījuma izpildes termiņš (d.d.): 10
15. Pasūtījuma pieņēmējs: Leonīds Ikaunieks

INFORMĀCIJA PAR BŪVI

- 1. Būves lietošanas veids: 1263 Skolas, universitātes un zinātniskās pētniecības ēkas
- 2. Būves kapitalitātes grupa: I grupa
- 3. Būves ārsienu materiāls: 01 Ķieģeļu mūris
- 4. Būves stāvu skaits:
 - 4.1. Virszemes: 3
 - 4.2. Pazemes: 1
- 5. Eksploatācijas uzsākšanas gads: 1979
- 6. Eksploatācijā pieņemšanas gads:
- 7. Būves konstruktīvā elementa apraksts:
 - 7.1. Būves pamati Dzelzsbetons/betons
 - 7.2. Būves ār sienas Ķieģeļi/paneļi
 - 7.3. Būves pārsegumi Dzelzsbetons/betons
 - 7.4. Būves jumts Cits materiāls
- 8. Būves fiziskais nolietojums (%): 70
- 9. Būves apbūves laukums (kv.m.): 1097.9
- 10. Būvtilpums (kub.m.): 10105
- 11. Būves kopējā platība (kv.m.): 2386.5
- 12. Būves lietderīgā platība (kv.m.): 2386.5
 - 12.1. Dzīvokļu platība (kv.m.): 0
 - 12.2. Nedzīvojamo telpu platība (kv.m.): 2386.5
- 13. Telpu grupu skaits būvē: 1
- 14. Dzīvokļu skaits būvē: 0
- 15. Labiekārtojums:
 - 15. 1. Centrālā apkure
 - 15. 4. Elektroapgāde
 - 15. 5. Aukstā ūdens apgāde
 - 15. 8. Kanalizācija
 - 15. 9. Tualetes telpa 7
 - 15. 10 Vannas (dušas) telpa 1
 - 15. 14 Lietus ūdens kanalizācija
- 16. Patvaļīgās būvniecības pazīmes: - Nav

BŪVES EKSPLIKĀCIJA

Būves kopējā platība (kv.m.) 2386.5

Būves lietderīgā platība (kv.m.): 2386.5

Dzīvokļu kopējā platība (kv.m.): 0

Dzīvokļu platība (kv.m.): 0

Dzīvojamā platība (kv.m.): 0

Dzīvokļu palīgtelpu platība (kv.m.) 0

Dzīvokļu ārtelpu platība (kv.m.) 0

Nedzīvojamo telpu platība (kv.m.) 2386.5

Nedzīvojamo iekštelpu platība (kv.m.) 2386.5

Nedzīvojamo ārtelpu platība (kv.m.) 0

Būves koplietošanas palīgtelpu platība (kv.m.) 0

Koplietošanas iekštelpu platība (kv.m.) 0

Koplietošanas ārtelpu platība (kv.m.) 0

Telpu grupas numurs: 001

Telpu grupas adreses numurs:

Telpu grupas izmantošanas veids: 1263 Izglītības telpu grupa

Telpu grupas platību eksplikācija:

Nedzīvojamo telpu platība (kv.m.): 2386.5

Nedzīvojamo iekštelpu platība (kv.m.): 2386.5

Nedzīvojamo ārtelpu platība (kv.m.): 0

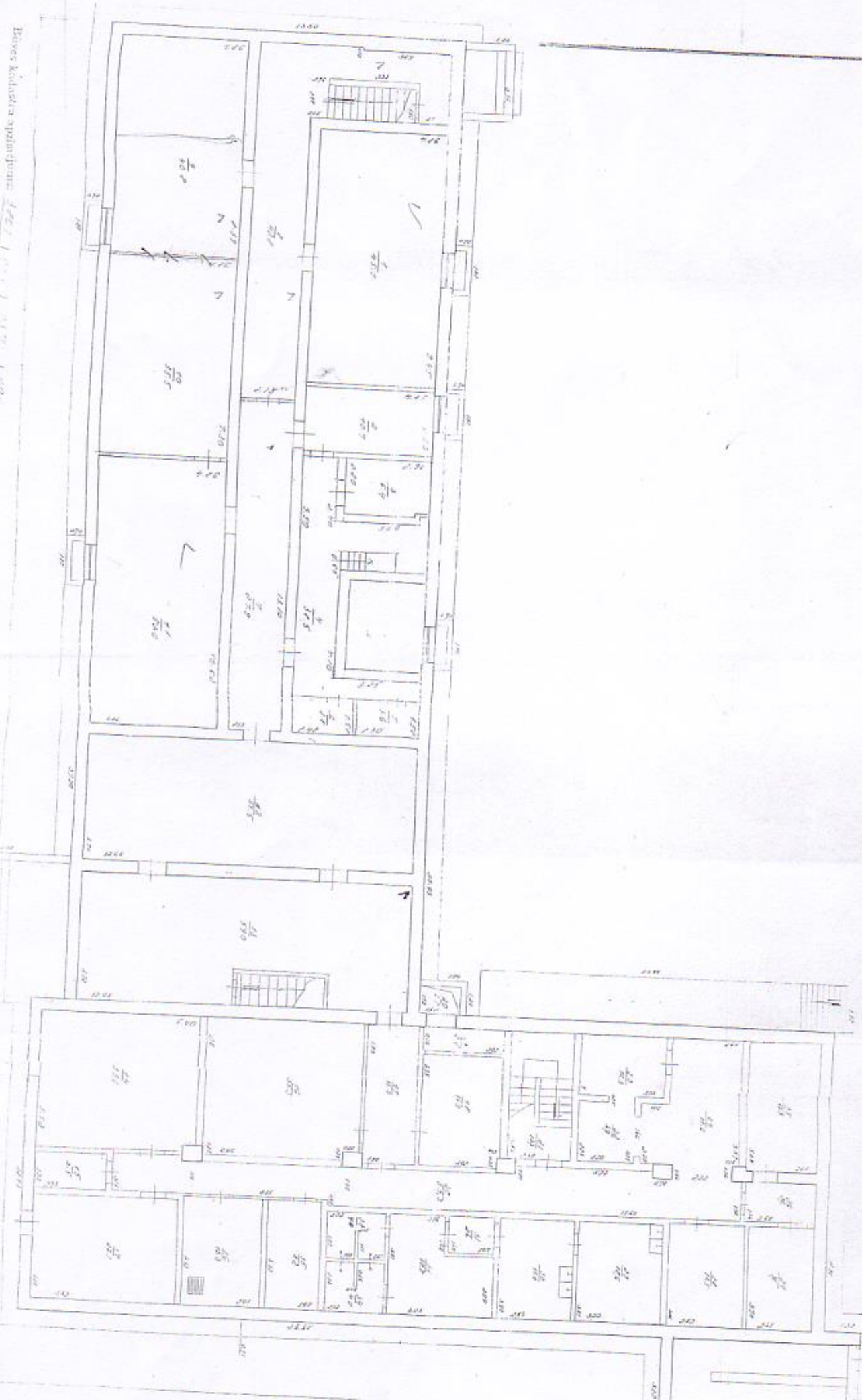
Telpu grupas telpu eksplikācija:

Stāvs	Telpas numurs	Telpas nosaukums	Telpas veids	Telpas platība (kv.m.)	Telpas augstums (m)	Patvaļīgās būvniecības pazīme
-1	1	Darbnīca <i>sk. ist.</i>	Nedzīvojamā iekštelpa	45.9	2.7	C <i>Atja</i>
-1	2	Priekštelpa	Nedzīvojamā iekštelpa	10.7	2.7	S
-1	3	Sauna	Nedzīvojamā iekštelpa	6.4	2.5	C
-1	4	Baseina telpa	Nedzīvojamā iekštelpa	38.5	2.7	C
-1	5	Tualete	Nedzīvojamā iekštelpa	3.6	2.7	S
-1	6	Palīgtelpa	Nedzīvojamā iekštelpa	3.8	2.7	S
-1	7	Koridors	Nedzīvojamā iekštelpa	27.9	2.7	S
-1	8	Koridors	Nedzīvojamā iekštelpa	42.8	2.7	S
-1	9	Kabinets	Nedzīvojamā iekštelpa	40.8	2.7	C
-1	10	Noliktava <i>g. garderobe</i>	Nedzīvojamā iekštelpa	35.5	2.7	C
-1	11	Kabinets	Nedzīvojamā iekštelpa	51.6	2.7	C
-1	12	Kamīnzāle	Nedzīvojamā iekštelpa	59.5	2.7	C
-1	13	Garderobe	Nedzīvojamā iekštelpa	59	2.7	S

-1	14	Kabinets	Nedzīvojamā iekštelpa	33.1	2.7	C
-1	15	Palīgtelpa	Nedzīvojamā iekštelpa	3.5	2.7	S
-1	16	Siltummezgls	Nedzīvojamā iekštelpa	35.3	2.7	S
-1	17	Koridors	Nedzīvojamā iekštelpa	11.3	2.7	S
-1	18	Palīgtelpa	Nedzīvojamā iekštelpa	14.9	2.7	S
-1	19	Palīgtelpa	Nedzīvojamā iekštelpa	2.8	2.7	S
-1	20	Palīgtelpa	Nedzīvojamā iekštelpa	1.8	2.7	S
-1	21	Kāpņu telpa	Nedzīvojamā iekštelpa	13.3	2.7	S
-1	22	Palīgtelpa	Nedzīvojamā iekštelpa	4.9	2.7	
-1	23	Palīgtelpa	Nedzīvojamā iekštelpa	10.9	2.7	
-1	24	Palīgtelpa	Nedzīvojamā iekštelpa	18.6	2.7	
-1	25	Palīgtelpa	Nedzīvojamā iekštelpa	15.5	2.7	
-1	26	Palīgtelpa	Nedzīvojamā iekštelpa	3.6	2.7	
-1	27	Palīgtelpa	Nedzīvojamā iekštelpa	9.1	2.7	
-1	28	Palīgtelpa	Nedzīvojamā iekštelpa	11.5	2.7	
-1	29	Palīgtelpa	Nedzīvojamā iekštelpa	12.6	2.7	
-1	30	Palīgtelpa	Nedzīvojamā iekštelpa	11	2.7	
-1	31	Palīgtelpa	Nedzīvojamā iekštelpa	2.4	2.7	
-1	32	Palīgtelpa	Nedzīvojamā iekštelpa	12.8	2.7	
-1	33	Dušas telpa	Nedzīvojamā iekštelpa	4	2.7	
-1	34	Dušas telpa	Nedzīvojamā iekštelpa	4	2.7	
-1	35	Elektrosadales telpa	Nedzīvojamā iekštelpa	8.2	2.7	
-1	36	Palīgtelpa	Nedzīvojamā iekštelpa	12.3	2.7	
-1	37	Kabinets	Nedzīvojamā iekštelpa	22.1	2.7	C
-1	38	Koridors	Nedzīvojamā iekštelpa	33.2	2.7	
1	39	Kabinets	Nedzīvojamā iekštelpa	28	3	
1	40	Kabinets	Nedzīvojamā iekštelpa	26.6	3	
1	41	Kabinets	Nedzīvojamā iekštelpa	37.3	3	
1	42	Laboratorija	Nedzīvojamā iekštelpa	12.6	3	C
1	43	Bibliotēka	Nedzīvojamā iekštelpa	12.6	3	C
1	44	Priekštelpa	Nedzīvojamā iekštelpa	4.9	3	S
1	45	Palīgtelpa	Nedzīvojamā iekštelpa	2.1	3	S
1	46	Tualete	Nedzīvojamā iekštelpa	1.2	3	S
1	47	Tualete	Nedzīvojamā iekštelpa	1	3	S
1	48	Tualete	Nedzīvojamā iekštelpa	1	3	S
1	49	Priekštelpa	Nedzīvojamā iekštelpa	3.6	3	S
1	50	Koridors	Nedzīvojamā iekštelpa	66.2	3	S
1	51	Skolotāju istaba	Nedzīvojamā iekštelpa	14.2	3	C
1	52	Kabinets	Nedzīvojamā iekštelpa	27.3	3	
1	53	Kabinets	Nedzīvojamā iekštelpa	38.1	3	
1	54	Kabinets	Nedzīvojamā iekštelpa	28.9	3	
1	55	Kabinets	Nedzīvojamā iekštelpa	39.9	3	
1	56	Kāpņu telpa	Nedzīvojamā iekštelpa	20.4	3	S
1	57	Koridors	Nedzīvojamā iekštelpa	52.2	3	S
1	58	Vējtveris	Nedzīvojamā iekštelpa	2.9	3	S
1	59	Ēdamzāle	Nedzīvojamā iekštelpa	199.7	3	C

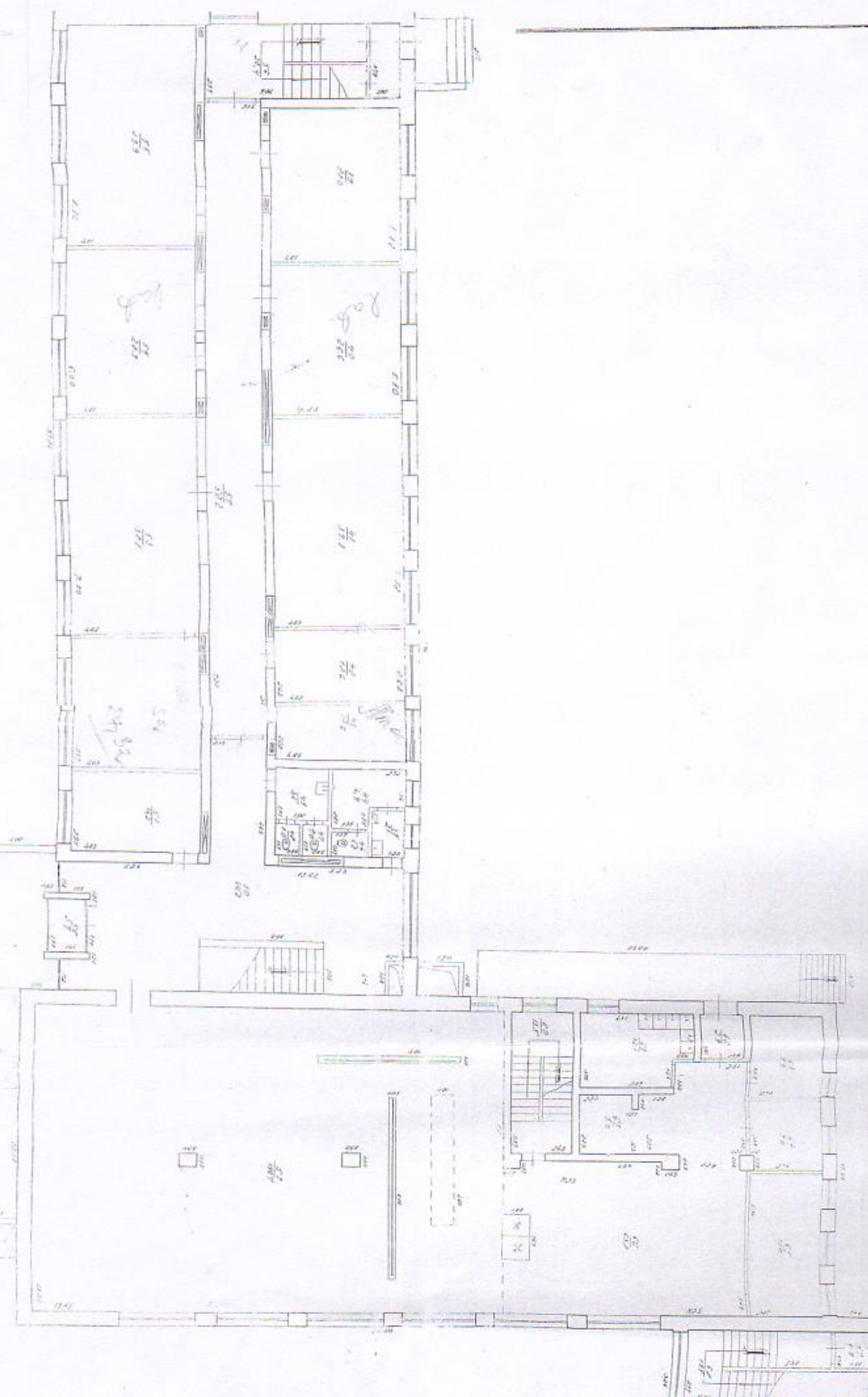
1	60	Kāpņu telpa	Nedzīvojamā iekštelpa	13.5	3	S
1	61	Trauku mazgātuve	Nedzīvojamā iekštelpa	12.1	3	S
1	62	Vējtveris	Nedzīvojamā iekštelpa	2.9	3	S
1	63	Atpūtas telpa	Nedzīvojamā iekštelpa	9	3	C
1	64	Palīgtelpa	Nedzīvojamā iekštelpa	7	3	S
1	65	Noliktava	Nedzīvojamā iekštelpa	15	3	S
1	66	Ēdināšanas bloks	Nedzīvojamā iekštelpa	63.8	3	C
1	67	Palīgtelpa	Nedzīvojamā iekštelpa	5	3	S
1	68	Kāpņu telpa	Nedzīvojamā iekštelpa	19.1	3	S
1	69	Vējtveris	Nedzīvojamā iekštelpa	1.9	3	S
1	70	Kāpņu telpa	Nedzīvojamā iekštelpa	20.2	3	S
2	71	Kabinets	Nedzīvojamā iekštelpa	28.5	3	
2	72	Kabinets	Nedzīvojamā iekštelpa	38.9	3	
2	73	Kabinets	Nedzīvojamā iekštelpa	37.2	3	
2	74	Kabinets	Nedzīvojamā iekštelpa	12.6	3	
2	75	Priekštelpa	Nedzīvojamā iekštelpa	4.7	3	S
2	76	Palīgtelpa	Nedzīvojamā iekštelpa	2.1	3	S
2	77	Tualete	Nedzīvojamā iekštelpa	1.1	3	S
2	78	Tualete	Nedzīvojamā iekštelpa	1	3	S
2	79	Tualete	Nedzīvojamā iekštelpa	1	3	S
2	80	Priekštelpa	Nedzīvojamā iekštelpa	3.4	3	S
2	81	Kāpņu telpa	Nedzīvojamā iekštelpa	68.9	3	S
2	82	Direktora kabinets	Nedzīvojamā iekštelpa	14.7	3	C
2	83	Kabinets	Nedzīvojamā iekštelpa	40.5	3	
2	84	Kabinets	Nedzīvojamā iekštelpa	41.1	3	
2	85	Kabinets	Nedzīvojamā iekštelpa	39.2	3	
2	86	Laboratorija	Nedzīvojamā iekštelpa	14.3	3	C
2	87	Koridors	Nedzīvojamā iekštelpa	51.2	3	S
2	88	Zāle	Nedzīvojamā iekštelpa	233.2	5.75	C
2	89	Skatuve	Nedzīvojamā iekštelpa	52.7	5.5	C
2	90	Kabinets	Nedzīvojamā iekštelpa	10.9	3	
2	91	Kabinets	Nedzīvojamā iekštelpa	11.1	3	
2	92	Priekštelpa	Nedzīvojamā iekštelpa	2.4	3	S
2	93	Tualete	Nedzīvojamā iekštelpa	1.3	3	S
2	94	Koridors	Nedzīvojamā iekštelpa	22.1	3	S
2	95	Kāpņu telpa	Nedzīvojamā iekštelpa	18.8	3	S
3	96	Palīgtelpa	Nedzīvojamā iekštelpa	35.3	3	S
3	97	Palīgtelpa	Nedzīvojamā iekštelpa	50.6	3	S
3	98	Kāpņu telpa	Nedzīvojamā iekštelpa	18.8	3	S

HIVES / STAVA PLANA SIEMA PHOTOS



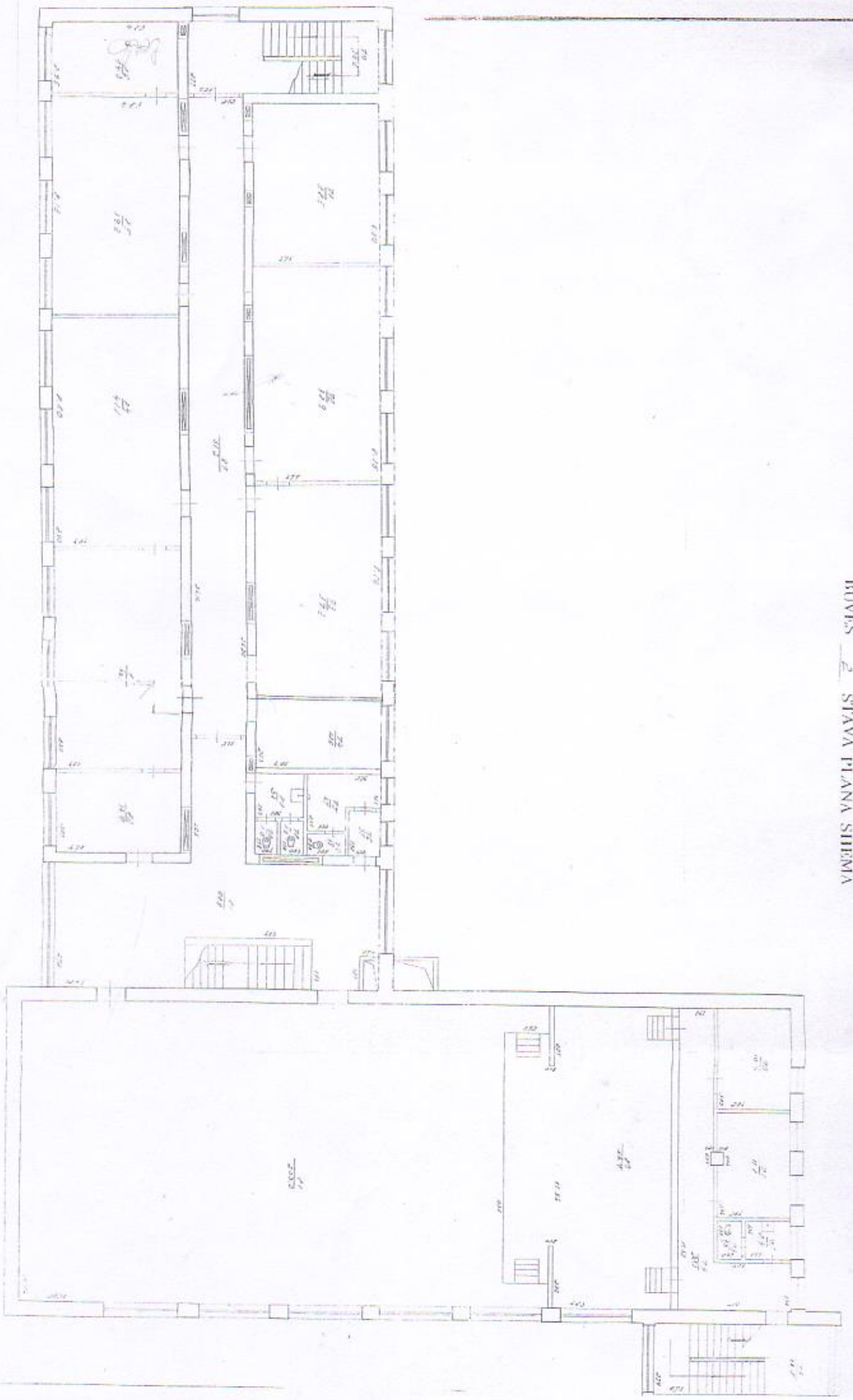
Ilmuwan Kalkulasi arsitektur: 1992 / 1993 / 1994 / 1995

Домов Католика апостолу...



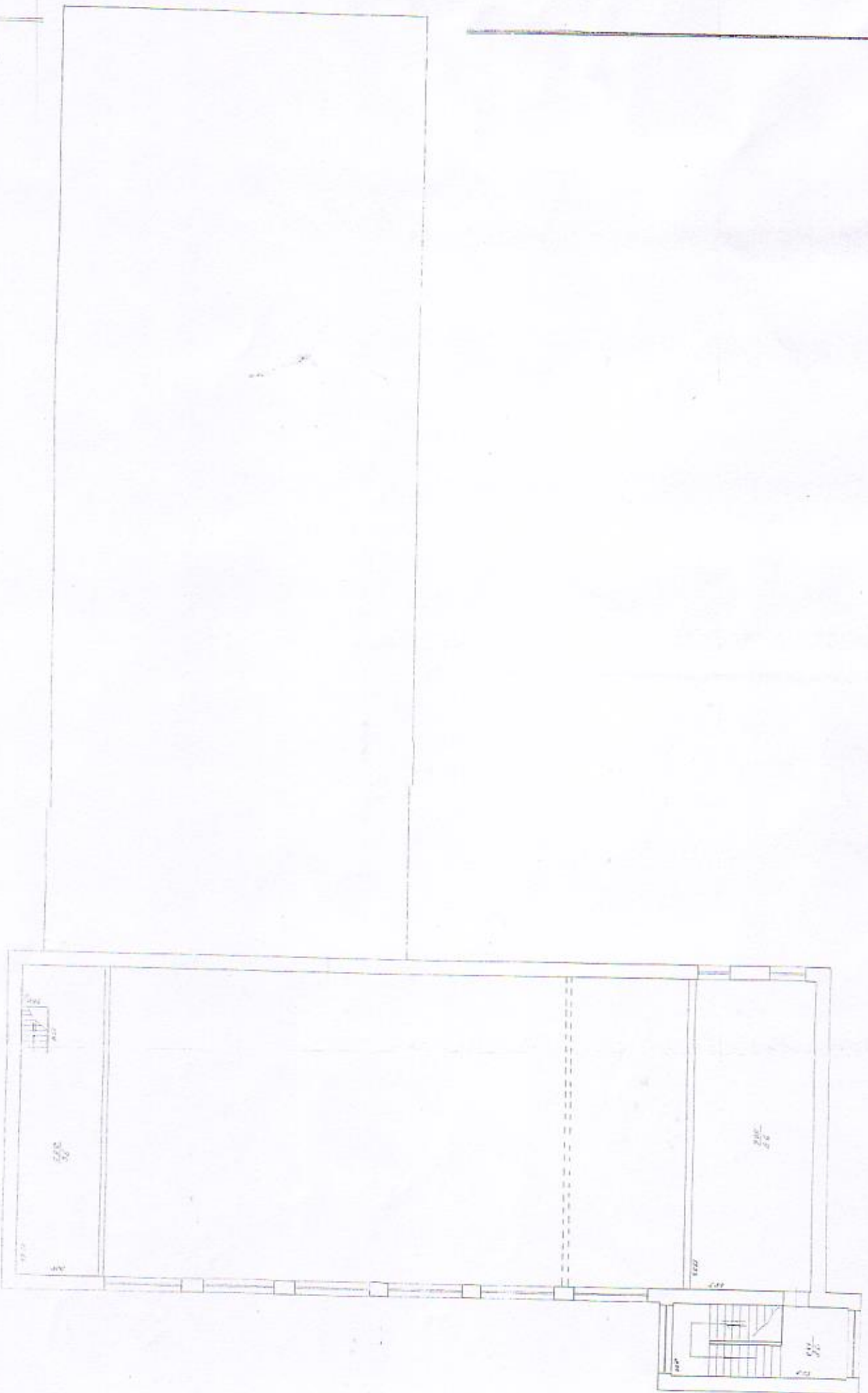
РИСУНКИ / СПАВА ПЛАНА ШЕМА

HOVEN 2 STAVA PLANA SHEMA

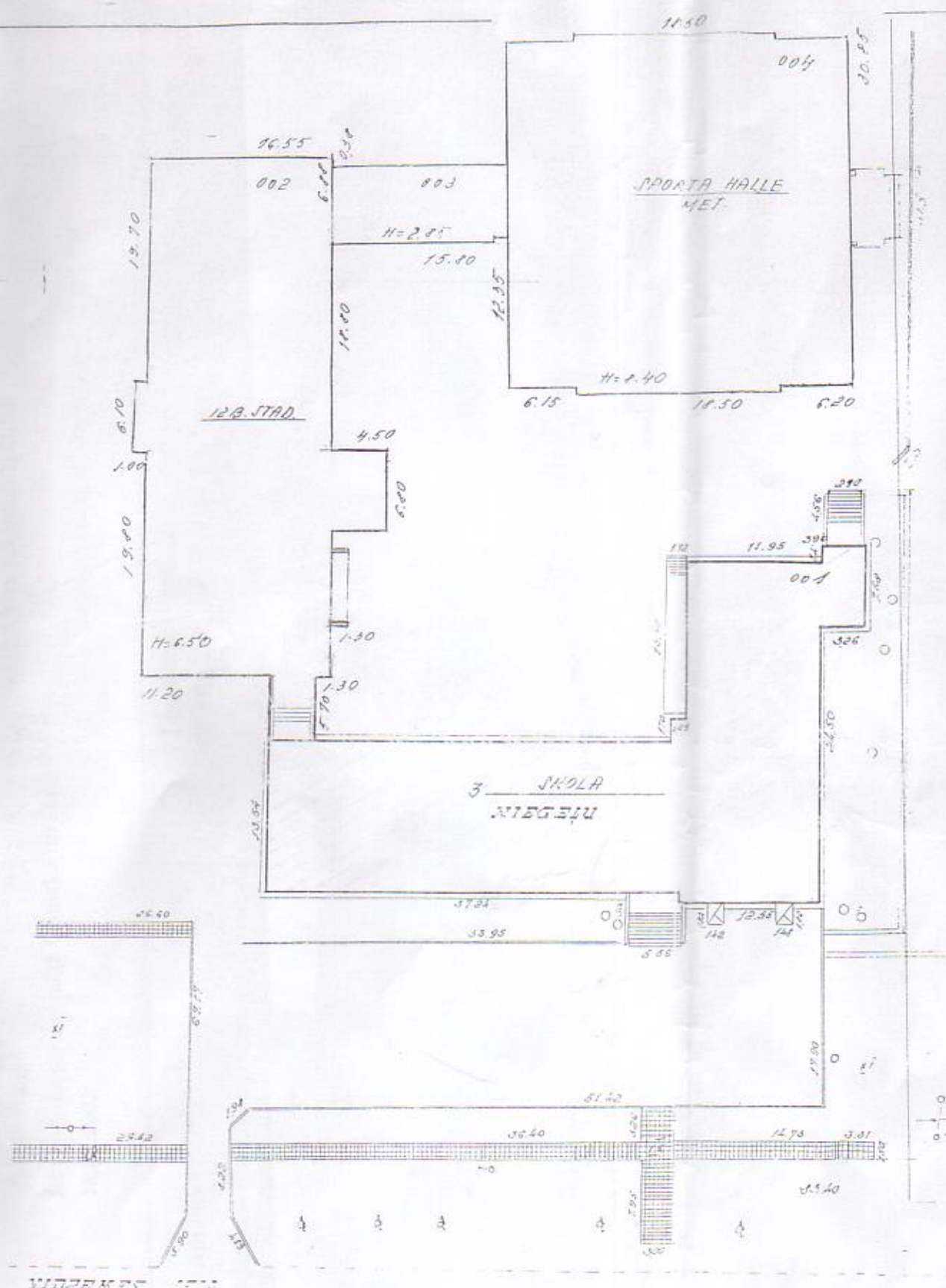


Итого квадратных метров: 1000,00

BUVENS J. STIPANA SIEMIA
MINDIS VNYKIS



Butes kodas ir apzvalkimas 1991 m. 1 319 1 20



KADASTRĀLĀS VĒRTĒŠANAS PROTOKOLS

ADRESE Vidzemes iela 26, Balvi, Balvu rajons 1098 kv. m.

KADASTRA APZĪMĒJUMS 38010010371001 10105 kub. m.

NOSAUKUMS Balvu Amatniecības vidusskola

GALVENAIS LIETOŠANAS VEIDS 1263-Skolas, universitātes un zinātniskās pētniecības ēkas

TIPS 12630503-Dažādu profilu vidējās speciālās izglītība mācību iestāžu mācību un mācību - ražošanas korpusi

ARSIENU MATERIĀLS ģieģeļu mūris

INVENTARIZĀCIJAS VEIDS Būves pilna pirmreizējā tehniskā inventarizācija

APSEKOŠANAS DATUMS 18.02.2002

AR NĒ NODOKLI APLIEKAMĀ PLATĪBĀ-

FIZISKAIS NOLIETOJUMS 55 %

VIRSZEMES STĀVU SKAITS 3

EKSPLUATĀCIJAS UZSĀKŠANAS GADŠ 1979

Apjoma radītājs		Tips (kods)	Tipa bāzes vērtība par vienību (LVL)	Fiziskā stāvokļa koeficients (Ks)	Tirgus korekcijas koeficients (Kcl)	Kadastrālā vērtība (LVL)	Kadastrālā vērtība NĒ nodokļa aprēķināšanai (LVL)
Veids	Mērvienība						
Būvtilpums	kub.m.	10105	12630503	4.80	0.50	13824.00	-
		Kopā:				13824.00	0.00

Protokols sagatavots elektroniski un ir derīgs bez paraksta un zīmoga

Protokola sagatavošanas datums - 21.02.2002

Piezīme: Protokols sagatavots atbilstoši 2001.gada 30.apriļa MK noteikumu Nr. 184 "Ēku kadastrālās vērtēšanas noteikumi" 35.punktam