

Balvu novada būvvaldei

Paskaidrojuma raksts

Būvniecības
ierosinātājs

(pasūtītājs)

(fiziskās personas vārds, uzvārds, personas kods,
dzīvesvieta,

tālruna numurs, elektroniskā pasta adrese vai

Balvu ev. lut. baznīcas draudze

juridiskās personas nosaukums, reģistrācijas numurs,
juridiskā

**Bērzpils ielā 17 reģ. Nr. 90000452700, Balvi, Balvu novads
LV-4501, kontakttālrunis 29277968**

adrese, tālruna numurs, elektroniskā pasta adrese)

Lūdzu izskatīt
iesniegumu

Šķeltā granīta bruģakmens laukuma un pelēkā betona

(objekta (māju ceļa) nosaukums)

bruģakmens trotuāra

būvniecībai.

I. Ieceres dokumentācija

1. Būvniecības veids (vajadzīgo atzīmēt):

✓

**jauna
būvniecība**

pārbūve

nojaukšana

2. Ziņas par objektu/esošu māju ceļu:

1) būves grupa 1

(atbilstoši vispārīgajiem būvnoteikumiem)

2) būves paredzētais (esošais) 2112
lietošanas veids

(atbilstoši būvju klasifikācijai)

3) objekta/māju ceļa garums /laukums

Šķeltā granīta bruģakmens laukums - 52 m²

Pelēkā betona bruģakmens trotuārs - 93 m²

4) objekta/māju ceļa platums

trotuāra platums – 3,0 m

5) objekta/māju ceļa pieslēgums

6) būvniecībā plānotie materiāli un būvizstrādājumi

Šķeltā granīta bruģakmens laukuma izbūve :

smilts pamatne b=200 mm, dolomīta šķembu iestrāde b= 100 mm ; granīta ietves bruģakmens apmales 50x100x1000 mm uzstādīšana betonējot, šķeltā granīta daudzkrāsaina bruģakmens 100x100x50 mm ieklāšana šuves aizpildot ar smiltīm;

Betona bruģakmens trotuāra izbūve:

smilts pamatne b=250 mm, dolomīta šķembu iestrāde b= 200 mm, ietves betona apmales 70x1000 mm uzstādīšana betonējot, betona pelēkā bruģakmens b=80 mm ieklāšana šuves aizpildot ar smiltīm;

Melnzemes iestrāde zaļajā zonā un zālāja iesēšana;

7) esošā māju ceļa īpašnieks vai, ja tāda nav, – tiesiskais valdītājs un/vai lietotājs

Balvu ev. lut. baznīcas draudze __, reģ. Nr.
90000452700

(fiziskās personas vārds, uzvārds, personas kods vai juridiskās personas nosaukums, reģistrācijas Nr.)

- 2 -

8) būvniecībā radīto atkritumu apsaimniekošana

9) būvniecībā radīto atkritumu apjoms

10) būvniecībā radīto atkritumu pārstrādes vai apglabāšanas vieta

3. Ziņas par zemes gabalu:

1) zemes vienības kadastra apzīmējums ___ 3801 004 0165

2) zemes vienības adrese

Bērzpils ielā 17, Balvi, Balvu novads LV-4501

3) zemes vienības īpašnieks vai, ja tāda nav, – tiesiskais valdītājs un/vai lietotājs

(fiziskās personas vārds, uzvārds, personas kods vai

Balvu ev. lut. baznīcas draudze , reģ. Nr. 90000452700

juridiskās personas nosaukums, reģistrācijas Nr.)

4) ja būvniecība paredzēta mežā:

a) meža kvartāla numurs _____

b) meža nogabala numurs _____

c) atmežojamā platība sadalījumā pa meža nogabaliem _____

4. Pilnvarotā persona

(fiziskās personas vārds, uzvārds, personas kods, dzīvesvieta, tālruna numurs, elektroniskā pasta adrese vai

juridiskās personas nosaukums, reģistrācijas Nr., juridiskā adrese, tālruņa numurs)

Juridiskās personas norādītā kontaktpersona

(vārds, uzvārds,

personas kods, tālruņa numurs, elektroniskā pasta adrese)

5. Būvprojekta izstrādātājs

(fiziskās personas vārds, uzvārds, sertifikāta Nr. vai

IK 'Projektēšanas birojs Ekers 2', būvkomersanta reģ.Nr.1631-R, Balvi, Bērzpils 7, tālr.26437426

juridiskās personas nosaukums, reģistrācijas Nr., būvkomersanta reģistrācijas apliecības Nr., juridiskā adrese, tālruņa numurs)

6. Būvprojekta izstrādātāja apliecinājumi:

Risinājumi atbilst būvniecību reglamentējošajiem normatīvajiem aktiem un vietējās pašvaldības saistošajiem noteikumiem.

Būvprojekta izstrādātājs

(paraksts¹)

08.03.2017.

(datums)

7. Būvniecības ierosinātāja (pasūtītāja) apliecinājumi:

Apliecinu, ka pievienotie īpašuma apliecinājuma dokumenti (kopijas) ir autentiski, patiesi un pilnīgi, attiecībā uz objektu nav nekādu apgrūtinājumu, aizliegumu vai strīdu.

Aņņemos īstenot māju ceļa jaunu būvniecību, pārbūvi vai nojaukšanu (nevajadzīgo svītrot) atbilstoši izstrādātajai ieceres dokumentācijai un būvniecības atkritumus nogādāt tiem atbilstošā vietā.

Būvniecības ierosinātājs (pasūtītājs)

Balvu ev. lut. baznīcas draudze
Kaspars Krūmiņš
(vārds, uzvārds, paraksts¹)

15.03.2017.

(datums)

8. Pielikumā – iesniegtie dokumenti (atbilstoši situācijai, vajadzīgo atzīmēt):

īpašuma, valdījuma vai lietojuma tiesību apliecinājoši dokumenti uz _____ 4 _____ lp.

būvniecības ierosinātāja pilnvara uz _____ lp.

skaidrojošs apraksts uz _____ 1 _____ lp.

grafiskie dokumenti uz _____ 1 _____ lp.

ja būvniecība paredzēta mežā, – zemes robežu plāns ar iezīmētām būvniecībai paredzētās atmežojamās meža zemes robežām un atmežojamās meža zemes skici, kas sagatavota atbilstoši normatīvajiem aktiem par koku ciršanu mežā, uz _____ lp.

saskaņojumi ar personām uz _____ lp.

saskaņojumi ar institūcijām uz _____ lp.

atļaujas uz _____ lp.

_____ tehniskie vai īpašie noteikumi uz _____ lp.

citi dokumenti uz _____ 3 _____ lp.

Aizpilda būvvalde

9. Teritorijas plānojumā (lokālplānojumā, detālplānojumā) galvenā izmantošana (papildizmantošana)

fabrikas un biroja objektu izbūve

10. Atzīme par būvniecības ieceres akceptu

Būvvaldes atbildīgā
amatpersona

_____ arhitekts

(amats,
vārds, uzvārds, paraksts¹) _____
_____ (datums) 16.03.2017.

11. Ieceres realizācijas
termiņš _____
_____ (datums) 16.03.2017.

12. Lēmums par atteikšanos akceptēt ieceri

Lēmuma numurs	datums
---------------	--------

Būvvaldes atbildīgā
amatpersona _____
_____ (amats,
vārds, uzvārds, paraksts¹) _____ (datums)

13. Atzīme par būvdarbu uzsākšanas
nosacījumu izpildi _____
_____ (datums)

Būvdarbu
veicējs _____
(juridiskās personas nosaukums, reģistrācijas Nr.,
būvkomersanta apliecības reģistrācijas Nr., juridiskā adrese, tālruna numurs)

Būvvaldes atbildīgā
amatpersona _____
_____ (amats,
vārds, uzvārds, paraksts¹) _____ (datums)

II. Būvdarbu pabeigšana

14. Informācija par būvdarbu pabeigšanu

Apliecinu, ka būvdarbi ir pabeigti un veikti atbilstoši akceptētajai ieceres dokumentācijai, un iesniedzu izpildmērījuma plānu (jaunas būvniecības gadījumā vai pārbūves gadījumā, ja mainījusies situācija apvidū).

Būvniecības ierosinātājs
(pasūtītājs)

(vārds, uzvārds, paraksts¹)

(datums)

15. Būvdarbu garantijas termiņš

Pēc māju ceļa pieņemšanas ekspluatācijā _____ gadu laikā atklājušos būvdarbu defektus būvdarbu veicējs novērsīs par saviem līdzekļiem.

16. Būvdarbu pārbaude

Objekts
apsekots

un konstatēts, ka
būvdarbi

(datums)

veikti/nav veikti (vajadzīgo pasvītrot) atbilstoši izstrādātajai ieceres dokumentācijai.

17. Lēmums par konstatētajām atkāpēm no akceptētās ieceres vai būvniecību reglamentējošajiem normatīvajiem aktiem

Lēmuma
numurs

datums

Lēmuma izpildes
termiņš

Būvvaldes atbildīgā
amatpersona

(amats,

vārds, uzvārds, paraksts¹)

(datums)

18. Atzīme par būvdarbu pabeigšanu/māju ceļa nojaukšanu

Izdota izziņa par būves
neesību, numurs

datums



Būvvaldes atbildīgā
amatpersona

(amats,

vārds, uzvārds, paraksts¹)

(datums)

Piezīmes.

1. ¹ Dokumenta rekvizītu "paraksts" neaizpilda, ja elektroniskais dokuments ir sagatavots atbilstoši normatīvajiem aktiem par elektronisko dokumentu noformēšanu.
2. Katru paskaidrojuma raksta daļu aizpilda atsevišķi – izstrādājot ieceres dokumentāciju un pabeidzot būvdarbus.
3. Paskaidrojuma raksta attiecīgās ailes paplašina, ja nepieciešams atspoguļot informāciju vairāk nekā par vienu būvniecības ierosinātāju vai zemes gabala īpašnieku, par zemes vienībām.
4. Māju ceļa pārbūves gadījumā paskaidrojuma rakstu aizpilda tādā apjomā, kas raksturo māju ceļam veicamās izmaiņas.

PIELIKUMS

Skaidrojošs apraksts

Pirmās grupas ieceres dokumentācija šķeltā granīta bruģakmens laukuma un pelēkā betona bruģakmens trotuāra izbūvei izgatavota saskaņā ar pasūtījumu no Balvu evaņģēliski luteriskās baznīcas draudzes, reģ.Nr. 90000452700.

Objekta adrese: Bērzpils ielā 17, Balvi, Balvu novads
Zemes kadastra Nr. 3801 004 0165

PAREDZĒTA SEKOJOŠU DARBU IZPILDE:

1. Šķeltā granīta bruģakmens laukuma ar kopējo platību 52 m² pie baznīcas centrālās ieejas izbūve:

smilts pamatnes b=200 mm izveide, dolomīta šķembu b= 100 mm iestrāde; granīta ietves bruģakmens apmaļu 50x100x1000 mm uzstādīšana betonējot, šķeltā granīta daudzkrāsaina bruģakmens 100x100x50 mm ieklāšana šuves aizpildot ar smiltīm;

2. Betona bruģakmens trotuāra ar kopējo platību 93 m² t.i. no esošā auto stāvlaukuma līdz jau esošajam betona bruģakmens seguma laukumam izbūve:

smilts pamatne b=250 mm izveide, dolomīta šķembu iestrāde b= 200 mm, ietves betona apmales 70x1000 mm uzstādīšana betonējot, betona bruģakmens (krāsa – pelēka) b=80 mm ieklāšana šuves aizpildot ar smiltīm;

3. Melnzemes iestrāde zaļajā zonā un zālāja iesēšana;
4. Laukuma un trotuāra kritumi nosakāmi izbūves laikā;
5. Laukuma un trotuāra izvietojumu un vizuālo izskatu skatīt rasējumu lapās Nr.1; 1a; 1b;

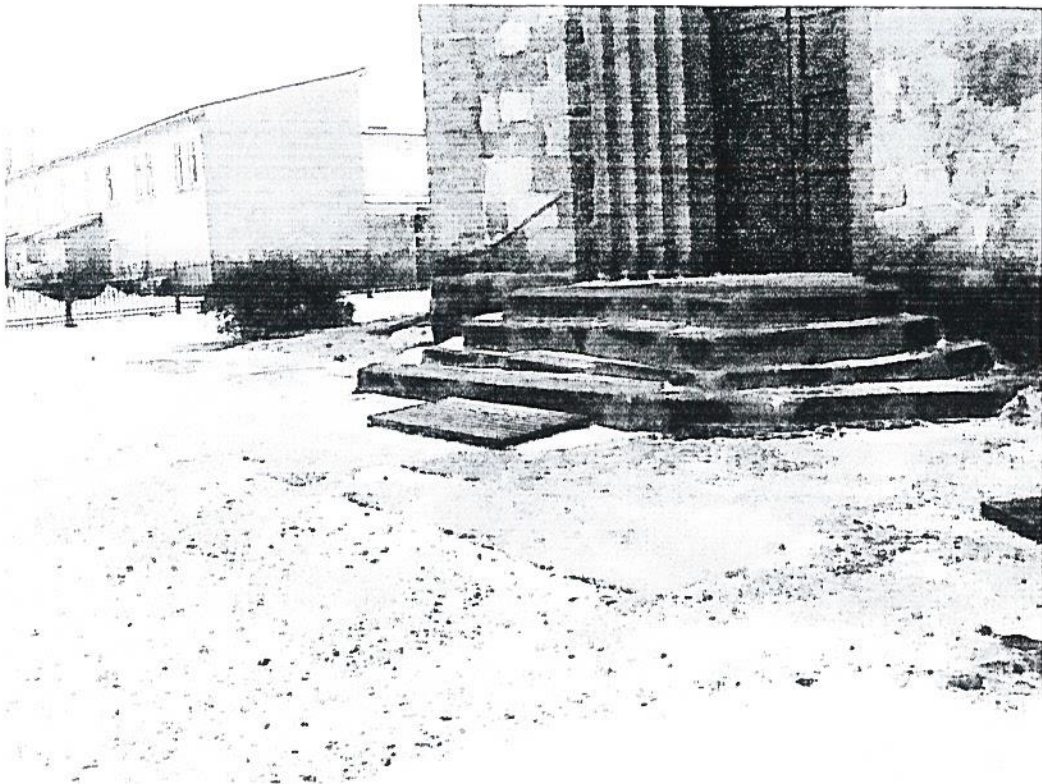
PIEZĪMES:

1. PIRMS RAKŠANAS DARBU UZSĀKŠANAS PĀRBAUDĪT ESOŠO INŽENIERKOMUNIKĀCIJU TĪKLU ESAMĪBU DABĀ, PIEAICINOT ATTIECĪGO FIRMU PĀRSTĀVJUS, PAZEMES KOMUNIKĀCIJU (vadu, kabeļu, inž.kom tīklu u.c.) ATRAŠANĀS VIETU NOTEIKŠANAI.
2. PIRMĀS GRUPAS IECERES DOKUMENTĀCIJU ŠĶELTĀ GRANĪTA BRUĢAKMENS LAUKUMA UN BETONA BRUĢAKMENS TROTUĀRA IZBŪVEI AKCEPTĒT BALVU NOVADA BŪVVALDĒ.

Sastādīja



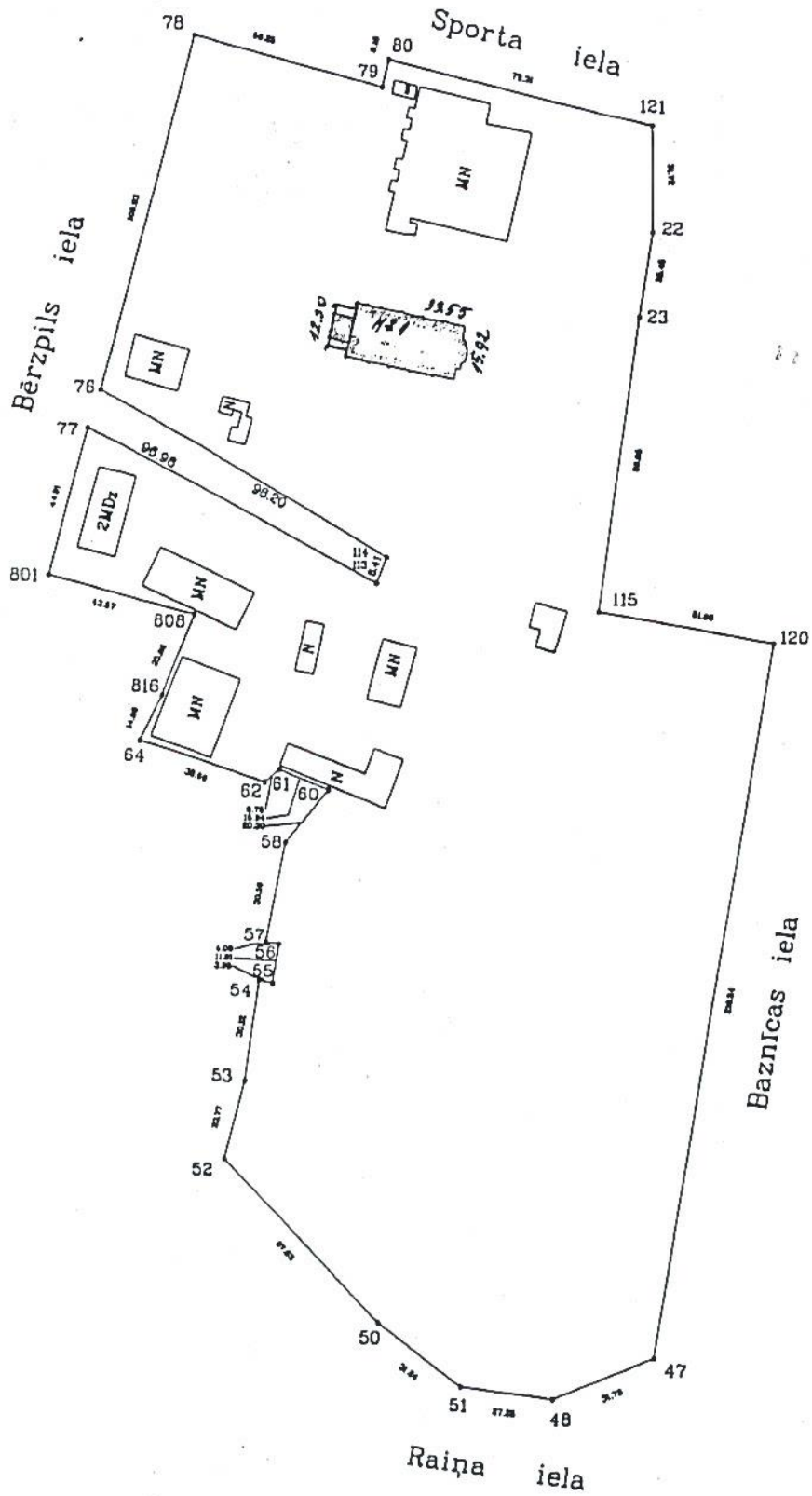
A.Laicāne



Plānotā šķeltā granīta bruģakmens ieklāšana pie baznīcas 2017.gadā

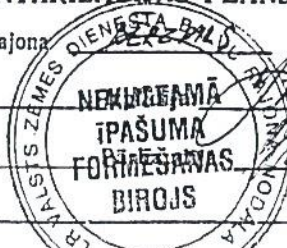


Plānotā pelēka betona bruģakmens ieklāšana pie baznīcas 2017.gadā



INVENTARIZĀCIJAS PLĀNS

pils. BĒRZI rajons RAIŅA RAJONS iela Nr. 47 INV. LIETA Nr. 414
 māju nos. _____ 19 98. g. 05.02
 kvartāls Nr. _____ grupa Nr. _____ grunts Nr. _____ 19 98. g. 05.02 M 1:500



Nodalījuma noraksts

Balvu rajona tiesas Zemesgrāmatu nodaļa

Balvu pilsētas zemesgrāmatas nodalījums Nr. 502

Kadastra numurs: 38010040165

Bērzpils iela 17, Balvi, Balvu nov.

I daļas 1.iedaļa Nekustams īpašums, servitūti un reālnastas, pievienotie zemes gabali	Domājamā daļa	Platība, lielums
1.1 Zemes gabals ar kadastra numuru 3801-004-0165		53320 m ²
2.1 Uz zemes gabala atrodas baznīca, dzīvojamā ēka ar piebūvi un viena palīgēka (šķūnis) <i>Žurn. Nr. 884, lēmums 24.04.1998, tiesnese Vija Pužule</i>		
3.1 Pēc atdalīšanas nekustamais īpašums sastāv no zemes gabala ar kadastra apzīmējumu 3801 004 0165 un ierakstā Nr.2.1 reģistrētajām ēkām. <i>Žurn. Nr. 300000890863, lēmums 19.10.2004, tiesnese Vija Pužule</i>		50597 m ²
I daļas 2.iedaļa Atdalītie zemes gabali, servitūtu un reālnastu pārgrozījumi un dzēsumi	Domājamā daļa	Platība, lielums
1.1 Atdalīts zemes gabals Bērzpils iela 15, Balvi, Balvu raj., kadastra apzīmējums: 3801 004 0517. Tam atvērts jauns zemesgrāmatas nodalījums Nr. 100000148478. Pamats: 2004. gada 12. oktobra nostiprinājuma lūgums. <i>Žurn. Nr. 300000890863, lēmums 19.10.2004, tiesnese Vija Pužule</i>		2724 m ²
II daļas 1.iedaļa Nekustama īpašuma īpašnieks, īpašumtiesību pamats	Domājamā daļa	Summa
1.1 Īpašnieks: BALVU EVANĢĒLISKI LUTERISKĀ DRAUDZE, nodokļu maksātāja kods 90000452700. <i>Saistīts ar ierakstiem: II daļas 1.iedaļa 2.1, 3.1, 4.1 (221098000884)</i>	1	
2.1 Īpašuma tiesības nostiprinātas uz visu īpašumu.		
3.1 Īpašuma kadastrālā vērtība: zeme bez novērtējuma, ēkas un būves - Ls 18361, Ls 949.		
4.1 Pamats: 1997. gada 4. decembra Balvu pilsētas zemes komisijas lēmums nr.75, 1938. gada 26. novembra izziņa, 1997. gada 17. februāra nodošanas - pieņemšanas akts un 1989. gada 22. marta Balvu rajona TDP izpildkomitejas lēmums Nr.39a <i>Žurn. Nr. 884, lēmums 24.04.1998, tiesnese Vija Pužule</i>		
III daļas 1.iedaļa Lietu tiesības, kas apgrūtina nekustamu īpašumu		
1.1 Atzīme- uz zemes gabala Sporta ielā nr.2a atrodas SIA "Balvu tirgus" ēkas un būves. Zemes gabalu šķērso ūdensvads, kanalizācija, elektrokabeļi, siltumtrase, augstsprieguma līnija		
2.1 Atzīme- uz zemes gabala Bērzpils ielā nr.17b atrodas biškopības biedrībai piederošas ēkas. Zemes gabalu šķērso ūdensvads, kanalizācija, elektrokabeļi		
3.1 Atzīme- uz zemes gabala Bērzpils ielā nr.17a atrodas SIA Niko ēkas. Zemes gabalu šķērso ūdensvads, kanalizācija, elektrokabeļi sakaru kabeļi		
4.1 Atzīme- uz zemes gabala Bērzpils ielā nr.19a atrodas citām personām piederošas ēkas. Zemes gabalu šķērso ūdensvads, elektrotīkli kanalizācija.		
5.1 Atzīme- uz zemes gabala Bērzpils ielā nr.19 atrodas citām personām piederošas ēkas. Zemes gabalu šķērso ūdensvads, kanalizācija, siltumtrases, elektrokabeļi		
6.1 Atzīme-uz zemes gabala Bērzpils ielā nr. 15 atrodas auto stāvvietā <i>Dzēsts Saistīts ar ierakstu: III daļas 2.iedaļa 1.1 (300000890863)</i>		
7.1 Pamats: 1997. gada 4. decembra Balvu pilsētas zemes komisijas lēmums nr.75.		

-14-

III daļas 1.iedaļa Lietu tiesības, kas apgrūtina nekustamu īpašumu		Platība, lielums
<i>Žurn. Nr. 884, lēmums 24.04.1998, tiesnese Vija Pužule</i>		
8.1 Nostiprinātas zemes nomas tiesības līdz 2005.gada 31.decembrim. Nomnieks : AIGARS GARAIS, personas kods 220864-12302, dzim. 22.08.1964. Pamats: 2000. gada 22. jūnija līgums par zemes nomu <i>Žurn. Nr. 1431, lēmums 28.06.2000, tiesnese Vija Pužule</i>	945 m ²	
9.1 Nostiprinātas zemes nomas tiesības līdz 2005.gada 31.decembrim. Nomnieks : PRIVATIZĒJAMĀ VALSTS AKCIJU SABIEDRĪBA "LATVENERGO", nodokļu maksātāja kods 40003032949. Pamats: 2000. gada 19. septembra līgums par zemes nomu <i>Žurn. Nr. 2269, lēmums 30.10.2000, tiesnese Vija Pužule</i>	1300 m ²	
10.1 Nostiprinātas nomas tiesības uz zemes gabalu ar adresi Balvu pilsētā, Bērziņu ielā 19 līdz 2048.gada 1.augustam. Nomnieks : PRIVATIZĒJAMĀ VALSTS AKCIJU SABIEDRĪBA "LATVENERGO", nodokļu maksātāja kods 40003032949. Pamats: 1998. gada 24. augusta līgums par zemes nomu. <i>Žurn. Nr. 2335, lēmums 31.10.2000, tiesnese Vija Pužule</i>	5028 m ²	
11.1 Atzīme - valsts nozīmes kultūras piemineklis- Balvu luterāņu baznīca. Pamats: 1998. gada 29. oktobra Kultūras ministrijas rīkojums nr.128. <i>Žurn. Nr. 300000368419, lēmums 29.11.2002, tiesnese Vija Pužule</i>		
12.1 Nostiprināta nomas tiesība uz zemes gabalu ar kadastra apzīmējumu 3801- 800-0007 Balvos, Sporta ielā 2a līdz 2014.gada 31.decembrim. Nomnieks : BALVU TIRGUS, Sabiedrība ar ierobežotu atbildību, nodokļu maksātāja kods 40003169571. Pamats: 2003. gada 30. decembra zemes nomas līgums, 2004.gada 18.februāra vienošanās. <i>Žurn. Nr. 300000702329, lēmums 12.03.2004, tiesnese Vija Pužule</i>	5876 m ²	
13.1 Atzīme - elektrisko tīklu kabeļu līnijas aizsargjosla.		
13.2 Atzīme - 20kv elektrisko tīklu gaisvadu līnijas aizsargjosla.		
13.3 Atzīme - 20kv elektrisko tīklu gaisvadu līnijas aizsargjosla.		
13.4 Atzīme - 0,4kv elektrisko tīklu gaisvadu līnijas aizsargjosla.		
13.5 Atzīme - elektrisko tīklu transformatoru apakšstacijas aizsargjosla.		
13.6 Atzīme - gaisvadu sakaru līnijas aizsargjosla.		
13.7 Atzīme - valsts ģeodēzisko atbalsta punktu aizsargjosla.		
13.8 Atzīme - kapsētas aizsargjosla.		
13.9 Pamats: zemes robežu plāns, 2004. gada 18. oktobra Balvu pilsētas zemes komisijas lēmums Nr.28. <i>Žurn. Nr. 300000890863, lēmums 19.10.2004, tiesnese Vija Pužule</i>		
III daļas 2.iedaļa Pārgrozījumi pirmās iedaļas ierakstos, šo ierakstu un to pārgrozījumu dzēsumi		Platība, lielums
1.1 Dzēsta 1. iedaļas atzīme Nr. 6.1 (žurnāla Nr. 884, 1998).Pamats: 2004. gada 12. oktobra nostiprinājuma līgums. <i>Žurn. Nr. 300000890863, lēmums 19.10.2004, tiesnese Vija Pužule</i>		
2.1 Grozīts 1. iedaļas ieraksts Nr. 12.1 (žurnāla Nr. 300000702329, 09.03.2004): nomas līguma termiņš - 2021.gada 31.decembris. Nomnieks: sabiedrība ar ierobežotu atbildību "Valdis", nodokļu maksātāja kods 43203000229.Pamats: 2011.gada 27. maija vienošanās par izmaiņām 2003.gada 30.decembra zemes nomas līgumā. <i>Žurn. Nr. 300003316875, lēmums 18.10.2012, tiesnese Vija Pužule</i>		

Citu ierakstu daļās un iedaļās nav.

NORAKSTS PAREIZS

Balvu rajona tiesas Zemesgrāmatu nodaļas priekšnieks/-ce
Balvos 19.01.2016



LATVIJAS REPUBLIKAS EKONOMIKAS MINISTRIJA

Brīvības ielā 55, Rīgā, LV-1519 ♦ Tālrunis 371-7013101 ♦ Fakss 371-7280882 ♦ E-pasts: pasts@em.gov.lv

R ī g ā

BŪVKOMERSANTA REĢISTRĀCIJAS APLIECĪBA

izsniegta

individuālam komersantam

PROJEKTĒŠANAS BIROJS EKERS 2

vienotais reģistrācijas numurs : 43202006065

Komersants reģistrēts Būvkomersantu reģistrā 2006.gada 20.februārī
(lēmums Nr. 1677) saskaņā ar Ministru kabineta 2005. gada 28.jūnija
noteikumiem Nr.453 "Būvkomersantu reģistrācijas noteikumi"

Būvkomersanta reģistrācijas Nr. 1631-R

Ikgadējais informācijas atjaunošanas datums :20.februāris

Atbildīgā amatpersona -
Būvniecības stratēģijas nodaļas vadītājs

Kopija jāņem.
Anita LAICĀNE
Srasmanis



← 17 -

17



LBS

LATPAK-S3-176

**LATVIJAS BŪVINŽENIERU SAVIENĪBAS
BŪVNICĪBAS SPECIĀLISTU SERTIFIKĀCIJAS INSTITŪCIJAS**

BŪVPRAKSES SERTIFIKĀTS

Nr. 20-5082

**ANITAI LAICĀNEI
PK 200851-11971**

*Izdots saskaņā ar Latvijas Būvinženieru savienības Būvniecības speciālistu
sertifikācijas institūcijas*

*2014. gada 30. septembra lēmumu Nr. 397,
par patstāvīgās prakses tiesībām būvniecībā sekojošās atļautajās darbības jomās:*

Derīgs

Ir spēkā

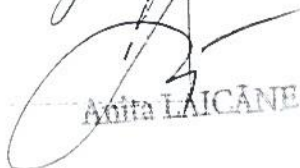
*- ēku konstrukciju projektēšanā līdz 30.09.2019. kcpš 12.10.2005.
(ir kompetenta tikai mazstāvu ēku projektēšanā)*

*Sertifikāts izsniegts atbilstoši LBS BSSI 2010.g. 10. februāra Nolikuma
„Par būvniecības speciālistu sertificēšanu”.*

*Sertifikāta saņēmējs apņēmis savā darbībā ievērot Latvijas Republikas likumus
un pastāvošos būvniecības normatīvus, kā arī Būvspeciālistu ētikas kodeksu.*

LBS BSSI galvenais administrators

Mārtiņš Straume

Kopija parakst:

ANITA LAICĀNE



PROFESIONĀLĀS APDROŠINĀŠANAS POLISE

Polises Nr. **578978372** Noslēgšanas datums
2016. gada 16. marts

APDROŠINĀJUMA NĒMĒJS

Komersanta nosaukums **IK "PROJEKTĒŠANAS BIROJS EKERS 2"** Vienotais reģistrācijas Nr. **43202006065**
Adrese **Bērzpils iela 7, Balvi, Balvu nov., LV-4501**

APDROŠINĀTAIS

Vārds, uzvārds **Anita Laicāne** Personas kods **200851-11971**
Adrese **Baznīcas iela 11, Balvi, Balvu nov., LV-4501**

LĪGUMA DARBĪBAS PERIODS

no **17.03.2016** plkst. 00:00 līdz **16.03.2017**

Retroaktīvais datums: **17.03.2015**

APDROŠINĀŠANAS PRĒMIJA UN SAMAKSAS NOTEIKUMI

Kopējā apdrošināšanas prēmija **66.27 EUR**

Summa vārdiem: Sešdesmit seši euro un 27 centi

Prēmija samaksai **66.27 EUR**

Summa vārdiem: Sešdesmit seši euro un 27 centi

Maksājuma apmaksas termiņš **17.03.2016**

Ja apdrošināšanas prēmija nav samaksāta polisē norādītajā termiņā, apdrošināšanas līgums var nestāties spēkā vai tikt izbeigts atbilstoši likumam "Par apdrošināšanas līgumu"

AAS BALTA rekvizīti: **BALTA AAS, Vienotais reģ. Nr. 40003049409**
Adrese: **Raunas iela 10/12, Rīga, LV-1039, Latvija**
Banka: **AS DNB banka SWIFT kods RIKOLV2X, konta Nr. LV93 RIKO 0002 0130 5136 2**
AS Swedbank SWIFT kods HABALV22, konta Nr. LV13 HABA 0551 0084 6119 0
AS SEB Banka SWIFT kods UNLALV2X, konta Nr. LV60 UNLA 0050 0023 0070 8
VAS Latvijas Pasts SWIFT kods LPNSLV21, konta Nr. LV38 LPNS 0001 0018 5589 9
AS Citadele banka SWIFT kods PARXLV22, konta Nr. LV03 PARX 0000 2318 2101 5

Lūdzu maksājumā norādiet polises numuru.

LĪGUMA NOTEIKUMI

Apdrošināšanas līguma vispārējie noteikumi Nr. 04 ir apdrošināšanas līguma neatņemama sastāvdaļa.

ARHITEKTI UN INŽENIERI

Pielikums "Arhitektu/inženieru profesionālā civiltiesiskā atbildība" Nr. 58.02.102 un AAS "BALTA" Profesionālās civiltiesiskās atbildības apdrošināšanas noteikumi Nr. 58.02 ir apdrošināšanas līguma neatņemama sastāvdaļa.

	Gada limits	Limits vienam apdrošināšanas gadījumam	Pašrīks vienam apdrošināšanas gadījumam
Kopējais limits	20,000.00 EUR	20,000.00 EUR	150.00 EUR
Finansiālie (zaudējumi)	20,000.00 EUR	20,000.00 EUR	150.00 EUR
Dzīvība un veselība (zaudējumi)	20,000.00 EUR	20,000.00 EUR	150.00 EUR
Īpašums (zaudējumi)	20,000.00 EUR	20,000.00 EUR	150.00 EUR

PRĒMIJA SAMAKSAI: **66.27 EUR**

Lūdzu visu apdrošinājumaņēmējam adresētu korespondenci sūtīt uz pasta adresi:

Bērzpils iela 7, Balvi, Balvu nov., LV-4501, E-pasts:

Apdrošinājumaņēmējs:

IK "PROJEKTĒŠANAS BIROJS EKERS 2", Mobilais tel.:

26437426

Komersanta nosaukums

43202006065

Vienotais reģistrācijas Nr.

Paraksts

Apdrošinātāja pārstāvis:

AAS "BALTA" filiāle "Balvu nodaļa"

Pārdevēja struktūrvienība, tālrunis

Rudīte Putna, 26670186

Pārdevēja vārds, uzvārds, tālrunis

Paraksts

Apdrošināšanas polisē sastādīta uz 2 lpp.

1. lapa no 2