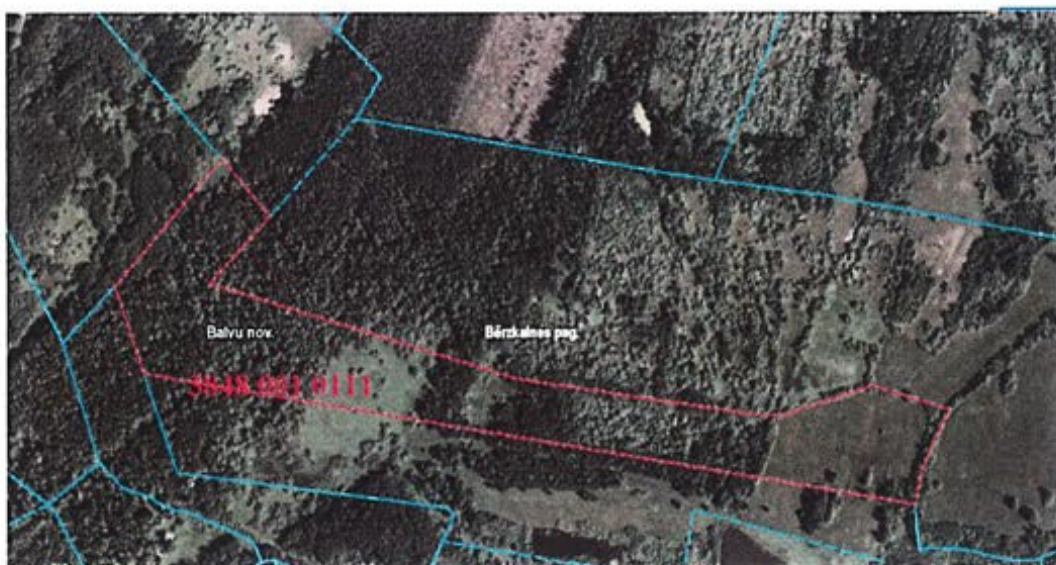


Pielikums
Balvu novada Domes
2018.gada 8.marta
lēmumam "Par zemes gabala „Skalbes” Bērzkalnes pagastā, Balvu novadā nodošanu
atsavināšanai”
protokols Nr. 3, 39. §

Izkopējums no Bērzkalnes pagasta kadastra kartes



Domes priekšsēdētājs

A handwritten signature in blue ink, consisting of a large, stylized initial 'P' followed by a surname.

A. Pušpurs