



LATVIJAS REPUBLIKA
BALVU NOVADA PAŠVALDĪBA

Reģ.Nr.90009115622, Bērzpils ielā 1a, Balvos, Balvu novadā, LV-4501, tālrunis +371 64522453
fakss+371 64522453, e-pasts: dome@balvi.lv

APSTIPRINĀTI
ar Balvu novada Domes
2018.gada 10.maija
lēmumu (sēdes prot. Nr.5, 41.§)

SAISTOŠIE NOTEIKUMI

Balvu novadā

2018.gada 10.maijā

Nr.13/2018

GROZĪJUMI 2009.GADA 1.JŪLIJA SAISTOŠAJOS NOTEIKUMOS NR.1
„BALVU NOVADA PAŠVALDĪBAS NOLIKUMS”

*Izdoti pamatojoties uz likuma
"Par pašvaldībām" 21.panta
pirmās daļas 1.punktu un 24.pantu*

1. Izdarīt Balvu novada Domes 2009.gada 1.jūlija saistošajos noteikumos Nr.1 „Balvu novada pašvaldības nolikums” šādus grozījumus:
 - 1.1. papildināt 7.punktu ar 7.7.apakšpunktu šādā redakcijā:
„7.7. Ziemeļlatgales biznesa un tūrisma centra.”;
 - 1.2. svītrot 8.3. apakšpunktu;
 - 1.3. izteikt 2.pielikumu „Balvu novada iestāžu un aģentūru pakļautība” jaunā redakcijā (1.pielikums);
 - 1.4. izteikt 3.pielikumu „Balvu novada pašvaldības un pagastu pārvalžu struktūrshēma” jaunā redakcijā (2.pielikums);
2. Noteikumi stājas spēkā ar 2018.gada 30.jūniju.

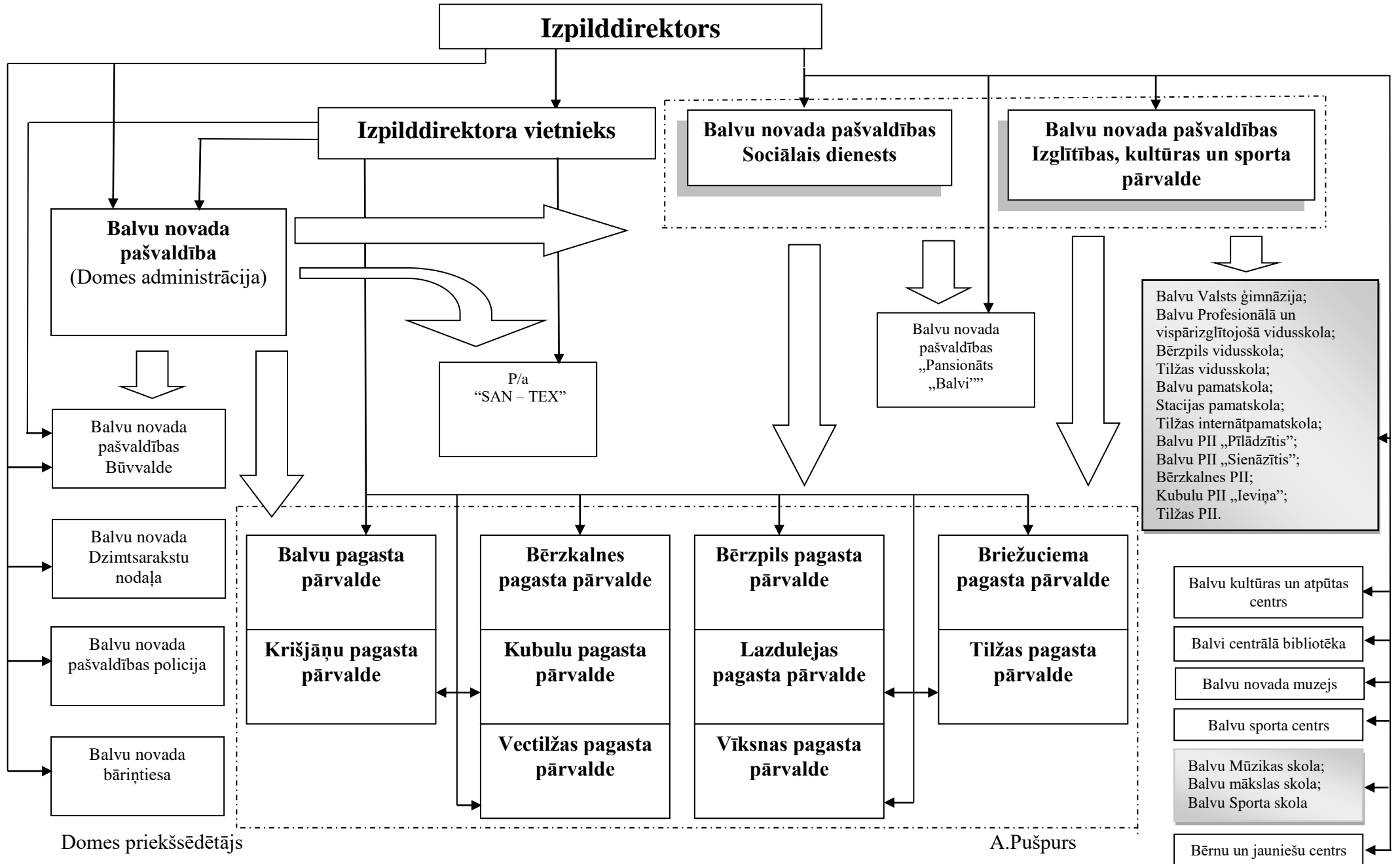
Pielikumā:

1. Balvu novada iestāžu un aģentūru pakļautība uz 1 (vienas) lapas.
2. Balvu novada pašvaldības un pagastu pārvalžu struktūrshēma uz 1 (vienas) lapas.

Domes priekšsēdētājs

A.Pušpurs

BALVU NOVADA IESTĀŽU UN AĢENTŪRU PAKĻAUTĪBA



BALVU NOVADA PAŠVALDĪBAS UN PAGASTU PĀRVALŽU STRUKTŪRSHĒMA

