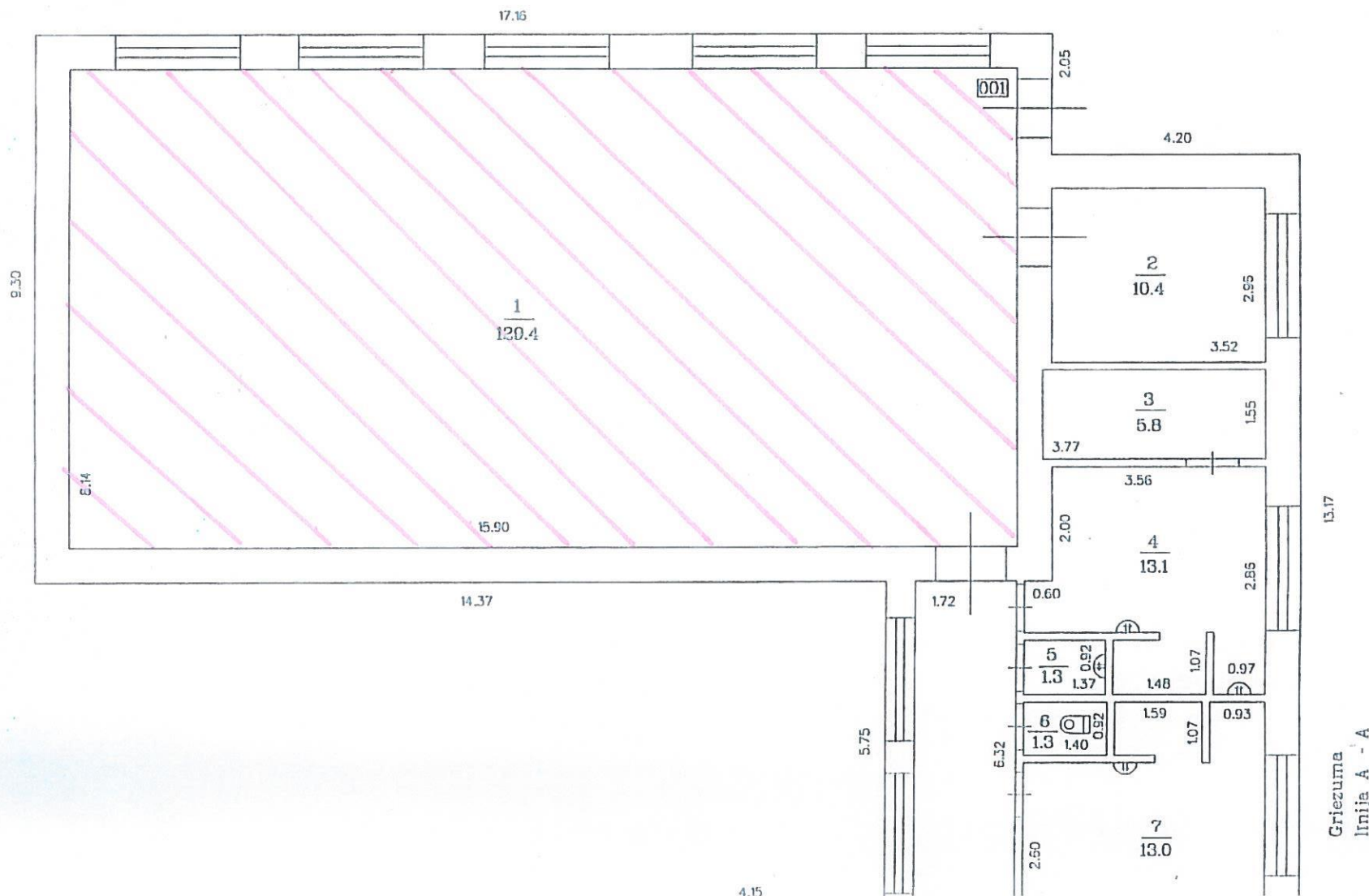


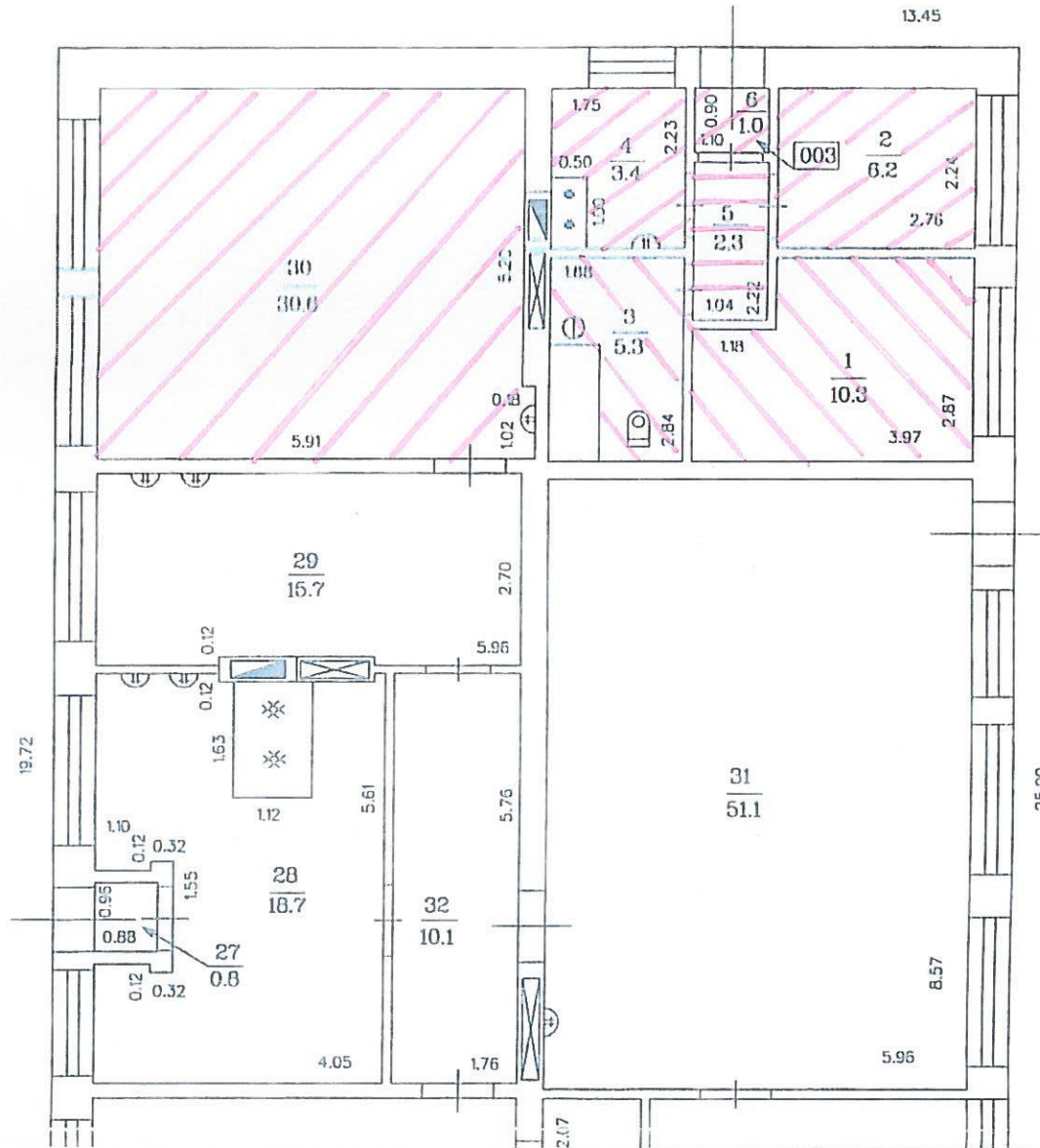
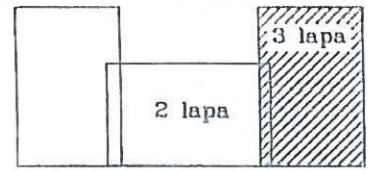
# BŪVES 1. STĀVA PLĀNA SHĒMA

Pielikums  
Balvu novada Domes  
2018.gada 14.jūnija  
lēmumam „Par nedzīvojamo telpu „Krišjāņu pamatskola”, Krišjāni, Krišjāņu pagastā, Balvu  
novadā nodošanu nomā”  
protokols Nr. 6, 25.8



# BŪVES 1. STĀVA PLĀNA SHĒMA

Lapa Nr.3



Domes priekšsēdētāja vietniece

*A. Petrova*  
A. Petrova