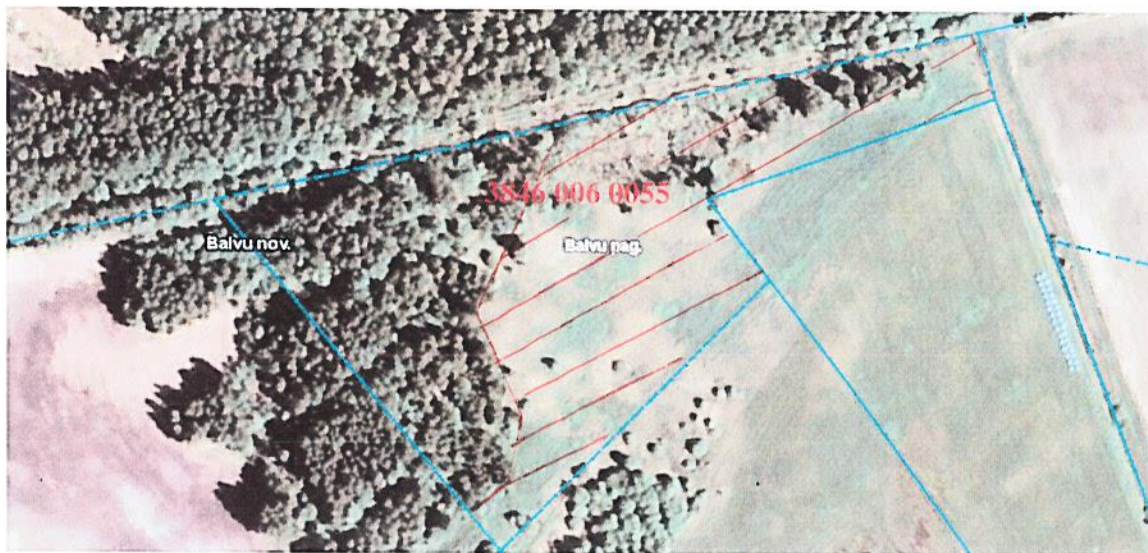


I.Pielikums
Balvu novada Domes
2018.gada 9.augusta
lēmumam „Par Balvu novada pašvaldībai piekritīgās zemes vienības daļas ar kadastra
apzīmējumu 3846 006 0055, Balvu pagastā, pagastā, Balvu novadā iznomāšanu un nomas
tiesību izsoles noteikumu apstiprināšanu”
protokols Nr. 10, 318

Izkopējums no Balvu pagasta kadastra kartes



Domes priekšsēdētājs

A handwritten signature in blue ink, consisting of a large, stylized initial 'A' followed by a surname.

A.Pušpurs