

Pielikums  
Balvu novada Domes  
2019.gada 21.februāra  
lēmumam „Par bieži sastopamo derīgo izrakteņu ieguves atļaujas izsniegšanu sabiedrībai ar  
ierobežotu atbildību „Pilsbergs””  
(protokols Nr.2, 77.§)



**LATVIJAS REPUBLIKA**  
**BALVU NOVADA PAŠVALDĪBA**

Reģ. Nr.90009115622, Bērzpils iela 1A, Balvi, Balvu novads, LV – 4501, tālrunis + 371 64522453  
fakss + 371 64522453, e – pasts: [dome@balvi.lv](mailto:dome@balvi.lv)

**Bieži sastopamo derīgo izrakteņu ieguves atļauja**  
**Nr.1**

Izsniegta sabiedrībai ar ierobežotu atbildību „Pilsbergs”, vienotais Reģ. Nr.47701004370  
(komersanta firma un reģistrācijas numurs vai fiziskās personas vārds, uzvārds,  
personas kods)

**smilts – grants un smilts atradne „Rubuļeva”**  
(atradnes nosaukums)

**„Rubuļeva”, Bērzkalnes pagasts, Balvu novads**  
(atradnes administratīvā piederība un adrese (ja iespējams))

**smilts – grants un smilts**  
(derīgo izrakteņu veids)

Atļauja izsniegta 2019.gada 28.februārī un ir derīga līdz 2043.gada 27.novembrim

Pielikumā:

Nr. p.k.	Pielikuma nosaukums	Lpp. skaits
1.	Zemes dzīļu izmantošanas nosacījumi	1
2.	Karte vai plāns, kurā attēlo atradnes robežu, atļaujas adresāta īpašumā vai nomā esošo zemesgabalu robežas, atļaujas laukuma robežu ar robežpunktiem; tabula ar robežpunktu koordinātām LKS – 92 TM sistēmā	1
3.	Derīgo izrakteņu ieguves limits	1

Atļaujas pielikumi ir tās neatņemama sastāvdaļa.

Priekšsēdētājs

Aigars Pušpurs

(vārds, uzvārds, paraksts)

Z.v.

Domes priekšsēdētājs

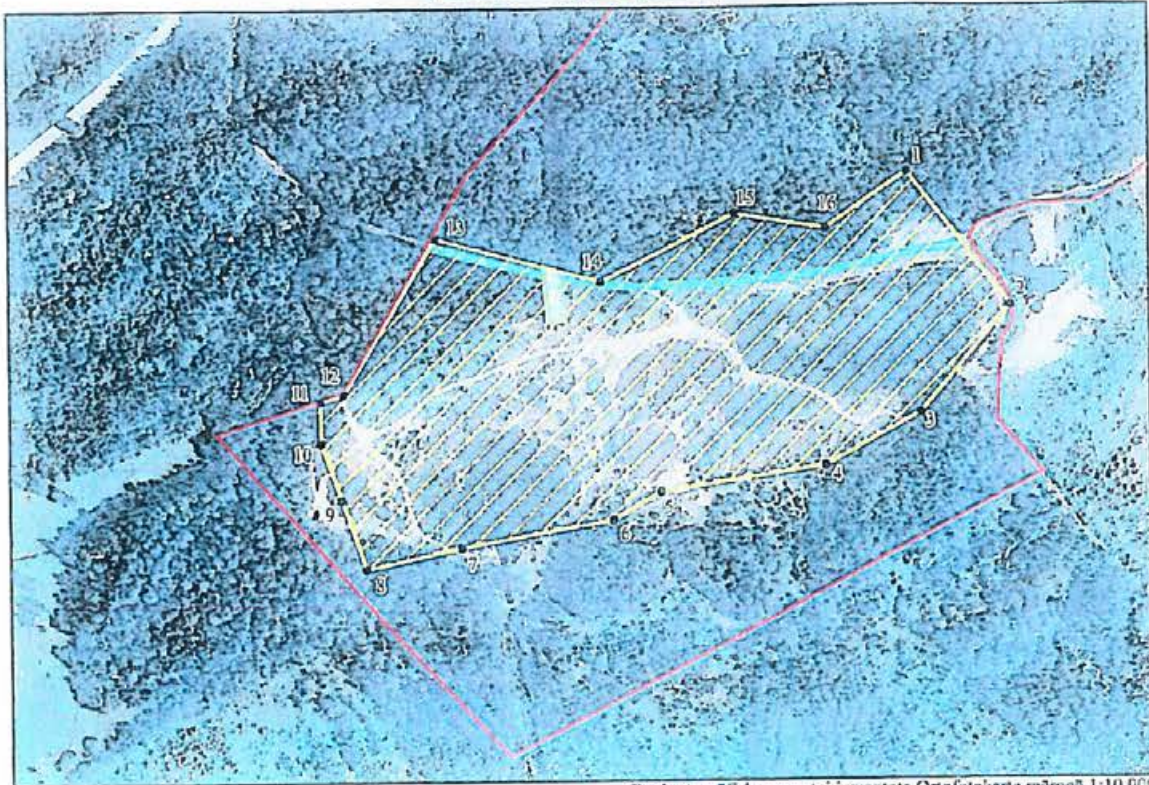
A.Pušpurs

### **Zemes dziļu izmantošanas nosacījumi**

1. Bieži sastopamo derīgo izrakteņu atļauja (turpmāk – atļauja) izsniegta SIA „Pilsbergs”, vienotais Reģ. Nr.47701004370, smilts – grants un smilts atradnei „Rubuļeva”, Bērzkalnes pagastā, Balvu novadā, saskaņā ar likuma „Par zemes dziļēm” 4.panta 5.daļu.
2. Atļauja dod tiesības atļaujas adresātam veikt smilts – grants un smilts atradni „Rubuļeva”, kas izvietota atļaujas adresāta zemes īpašumā Bērzkalnes pagastā, Balvu novadā, kadastra apzīmējums 3848 005 0006 kopējā platība – 8,361 ha.
3. Derīgo izrakteņu ieguve atradnē „Rubuļeva” atļauta tikai saskaņā ar AS „Ceļuprojekts” 1999.gada ģeoloģiskās izpētes darbu pārskata datiem un SIA „Vides Konsultāciju Birojs” 2018.gada krājumu aprēķina pārskata datiem (ģeoloģiski izpētīto un atlikušo krājumu aprēķins), kas uzrādīti Derīgo izrakteņu atradnes pasē. Ieguves vietas robežas norādītas atļaujas pielikumā.
4. Eksploatējot atradni, jāievēro 2012.gada 21.augusta Ministru kabineta noteikumi Nr.570 „Derīgo izrakteņu ieguves kārtība”, kā arī citi saistošie noteikumi.
5. Pirms derīgo izrakteņu ieguves, izstrādāt derīgo izrakteņu ieguves projektu, kurš veidots un saskaņots atbilstoši 2012.gada 21.augusta Ministru kabineta noteikumiem Nr.570 „Derīgo izrakteņu ieguves kārtība”.
6. Pirms ieguves darbu uzsākšanas, noteikt par ieguves darbu norisi un iegūto derīgo izrakteņu apjomu uzskaiti atbildīgo darbinieku.
7. Pirms derīgo izrakteņu ieguves vietas sagatavošanas, jāsaņem zemes transformācijas atļauja normatīvajos aktos noteiktajā kārtībā.
8. Pirms ieguves darbu uzsākšanas nostiprināt dabā licences laukuma robežpunktus, kurā saskaņā ar šo atļauju notiks derīgo izrakteņu ieguve,
9. Karjera izstrāde veicama saskaņā ar apstiprinātu derīgo izrakteņu ieguves projektu.
10. Atradnes izstrādes dziļums nedrīkst pārsniegt derīgo izrakteņu krājumu aprēķina dziļumu.
11. Veikt vides aizsardzības pasākumus saskaņā ar Rēzeknes reģionālās vides pārvaldes tehnisko noteikumu Nr.RE19TN0003 prasībām, tai skaitā karjera izstrādes procesā nepieļaut pazemes ūdeņu piesārņošanu, kā arī nepieļaut nesankcionētu atkritumu izgāztuvju veidošanos izstrādātajos iecirkņos.
12. Nodrošināt iegūto derīgo izrakteņu uzskaiti, derīgo izrakteņu zudumu un krājumu atlikumu noteikšanu. Kontrolēt iegūto derīgo izrakteņu apjomu un krājumu atlikumu noteikšanas precizitāti, veicot periodiskas topogrāfiskās uzmērīšanas karjerā.
13. Informāciju par derīgo izrakteņu ieguvi iesniegt Rēzeknes reģionālajā vides pārvaldē atbilstoši normatīvajos aktos noteiktajām prasībām.
14. Uzturēt kārtībā ceļus un iebrauktuves.

**Smilts-grants un smilts atradnes "Rubuleva"  
un derīgo izrakteņu ieguves limita laukuma izvietojuma plāns**

0 50 100 150 200 Metri



Par kartogrāfisko pamatni izmantota Ortofotokarte mērogā 1:10 000  
© Latvijas Ģeotelpiskās informācijas aģentūra

**Apzīmējumi**

Smilts-grants un smilts atradnes "Rubuleva" robeža un noteiktais derīgo izrakteņu ieguves limita laukums (83.61 tūkst.m<sup>2</sup>)

1. Limita laukuma robežpunkts un tā numurs

— Nekustamā īpašuma "Līdumi" ar kadastra Nr.3848 005 0006 robeža

— Virszemes elektroūkļa kabeļa aizsargjosla (0.49 tūkst.m<sup>2</sup>)

— Servitūta ceļš (1.36 tūkst.m<sup>2</sup>)

**Derīgo izrakteņu ieguves limita laukuma robežpunktu koordinātas LKS-92 sistēmā**

Robežpunkta Nr.	X	Y	Robežpunkta Nr.	X	Y
1	706892.341	336935.149	9	706479.873	336700.285
2	706967.228	336838.762	10	706464.884	336741.711
3	706901.571	336761.316	11	706464.360	336771.850
4	706831.946	336723.375	12	706481.530	336777.400
5	706711.130	336704.896	13	706548.830	336889.440
6	706676.695	336684.915	14	706668.734	336857.536
7	706566.570	336665.516	15	706766.203	336905.743
8	706497.331	336650.296	16	706832.645	336895.087

Domes priekšsēdētājs

A.Pušpurs

## Derīgo izrakteņu ieguves limits

*Smilts-grants un smilts atradne "Rubuleva"*

(derīgo izrakteņu atradnes nosaukums)

*Balvu novads, Bērzkalnes pagasts*

(atradnes administratīvā piederība un adrese (ja iespējams))

*Sabiedrība ar ierobežotu atbildību "PILSBERGS", reģ. Nr.47701004370*

(zemes dzīvu izmantotājs)

*no 2018.gada 28.novembra līdz 2043.gada 27.novembrim*

(termiņš, uz kādu piešķirts ieguves limits)

Derīgo izrakteņu veids	Mērvienība	Ieguves limita apjoms <sup>1</sup>	Krājumu kategorija
<i>Smilts-grants</i>	<i>tūkst.m<sup>3</sup></i>	<i>56.60</i>	<i>A</i>
<i>Smilts</i>	<i>tūkst.m<sup>3</sup></i>	<i>274.90</i>	<i>A</i>

<sup>1</sup> Derīgo izrakteņu ieguves limitā ir iekļauti 2.29 tūkst.m<sup>3</sup> smilts krājumu, kas ietilpst virszemes elektrotīkla kabeļa aizsargjoslā un 8.14 tūkst.m<sup>3</sup> smilts krājumu, kas iegūti zem servitūta ceļa. Aprūtinājumi savstarpēji pārklājas.

Pielikumā: Smilts-grants un smilts atradnes "Rubuleva" un derīgo izrakteņu ieguves limita laukuma izvietojuma plāns. Mērogs 1 : 5 000 – 1 lapa.

Valsts vides dienesta ģenerāldirektore



2018.gada 28.novembrī

Domes priekšsēdētājs

A.Pušpurs