

Smilts-grants un smilts atradnes "Rubuļeva" izvietojuma plāns

0 50 100 150 200 Metri



Par kartogrāfisko pamatni izmantota Ortofotokarte mērogā 1:10 000
© Latvijas Ģeotelpiskās informācijas aģentūra

Apzīmējumi

- Smilts-grants un smilts atradnes "Rubuļeva" robeža
- ¹ Atradnes robežpunkts un tā numurs
- ▭ Nekustamā īpašuma "Lidumi" ar kadastra Nr.3848 005 0006 robeža
- ▬ Virszemes elektrotīkla kabeļa aizsargjosla
- ▬ Servitūta ceļš

Smilts-grants un smilts atradnes "Rubuļeva" robežpunktu koordinātas LKS-92 sistēmā

Robežpunkta Nr.	X	Y	Robežpunkta Nr.	X	Y
1	706892.341	336935.149	9	706479.873	336700.285
2	706967.228	336838.762	10	706464.884	336741.711
3	706901.571	336761.316	11	706464.360	336771.850
4	706831.946	336723.375	12	706481.530	336777.400
5	706711.130	336704.896	13	706548.830	336889.440
6	706676.695	336684.915	14	706668.734	336857.536
7	706566.570	336665.516	15	706766.203	336905.743
8	706497.331	336650.296	16	706832.645	336895.087

Domes priekšsēdētājs

A.Pušpurs

3. pielikums
Bieži sastopamo derīgo izrakteņu ieguves atļaujai Nr.3

Derīgo izrakteņu ieguves limits

Smilts-grants un smilts atradne "Rubuļeva"
(derīgo izrakteņu atradnes nosaukums)

Balvu novads, Bērzkalnes pagasts
(atradnes administratīvā piederība un adrese (ja iespējams))

SIA "Rubate", reģ. Nr.40003291605
(zemes dziļu izmantotājs)

no 2019.gada 24.aprīļa līdz 2044.gada 23.aprīlim
(termiņš, uz kādu piešķirts ieguves limits)


Derīgo izrakteņu veids	Mērvienība	Ieguves limita apjoms ¹	Krājumu kategorija
<i>Smilts-grants</i>	<i>tūkst.m³</i>	<i>56.60</i>	<i>A</i>
<i>Smilts</i>	<i>tūkst.m³</i>	<i>274.90</i>	<i>A</i>

¹ Ar šī limita noteikšanu nav spēkā Valsts vides dienesta 2018.gada 28.novembrī Sabiedrībai ar ierobežotu atbildību "PILSBERGS" noteiktais derīgo izrakteņu ieguves limits atradnē "Rubuļeva".

² Derīgo izrakteņu ieguves limitā ir iekļauti 2.29 tūkst.m³ smilts krājumu, kas ietilpst virszemes elektrotīkla kabeļa aizsargjoslā un 8.14 tūkst.m³ smilts krājumu, kas iegūti zem servītāta ceļa. Aprūtinājumi savstarpēji pārklājas.

Pielikumā: Smilts-grants un smilts atradnes "Rubuļeva" un derīgo izrakteņu ieguves limita laukuma izvietojuma plāns. Mērogs 1 : 5 000 – 1 lapa.

Valsts vides dienesta ģenerāldirektora p.i.,
ģenerāldirektora vietniece



(paraksts un tā atšifrējums)

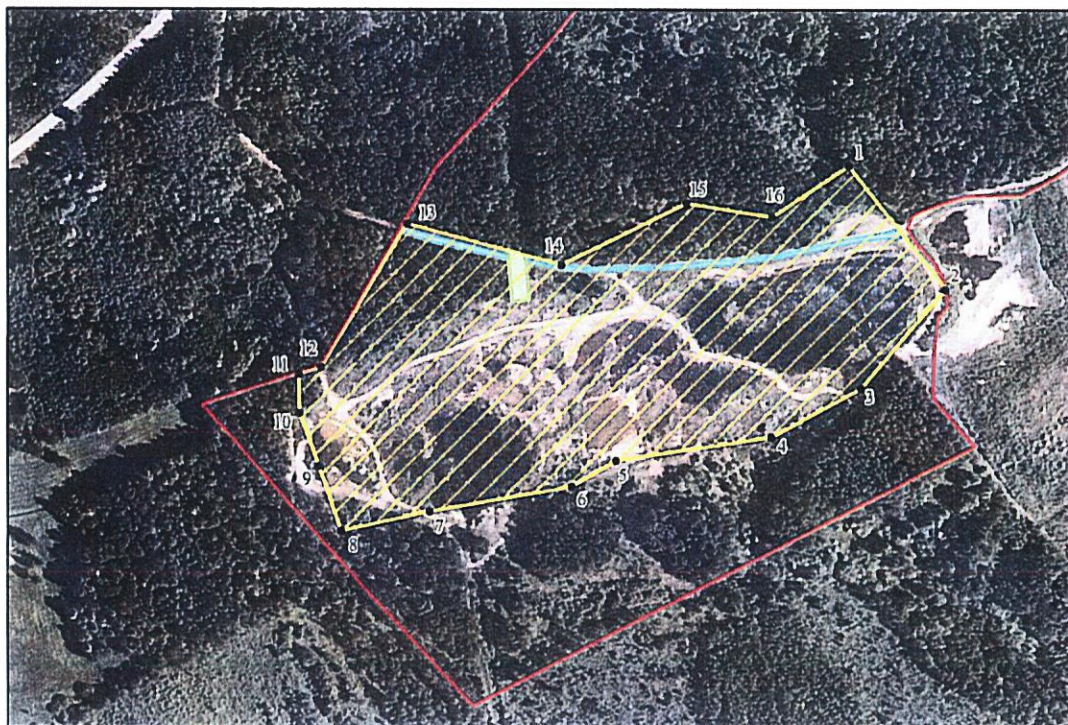
A.Stašāne

2019.gada 24.aprīlī



Smilts-grants un smilts atradnes "Rubuļeva" un derīgo izrakteņu ieguves limita laukuma izvietojuma plāns

0 50 100 150 200 Metri



Par kartogrāfisko pamatni izmantota Ortofotokarte mērogā 1:10 000
© Latvijas Ģeotelpiskās informācijas aģentūra

Apzīmējumi

- Smilts-grants un smilts atradnes "Rubuļeva" robeža un noteiktais derīgo izrakteņu ieguves limita laukums (83.61 tūkst.m²)
- ¹ Limita laukuma robežpunkts un tā numurs
- Nekustamā īpašuma "Līdumi" ar kadastra Nr.3848 005 0006 robeža
- Virszemes elektrotīkla kabeļa aizsargjosla (0.49 tūkst.m²)
- Servitūta ceļš (1.36 tūkst.m²)

Derīgo izrakteņu ieguves limita laukuma robežpunktu koordinātas LKS-92 sistēmā

Robežpunkta Nr.	X	Y	Robežpunkta Nr.	X	Y
1	706892.341	336935.149	9	706479.873	336700.285
2	706967.228	336838.762	10	706464.884	336741.711
3	706901.571	336761.316	11	706464.360	336771.850
4	706831.946	336723.375	12	706481.530	336777.400
5	706711.130	336704.896	13	706548.830	336889.440
6	706676.695	336684.915	14	706668.734	336857.536
7	706566.570	336665.516	15	706766.203	336905.743
8	706497.331	336650.296	16	706832.645	336895.087

Domes priekšsēdētājs

A.Pušpurs