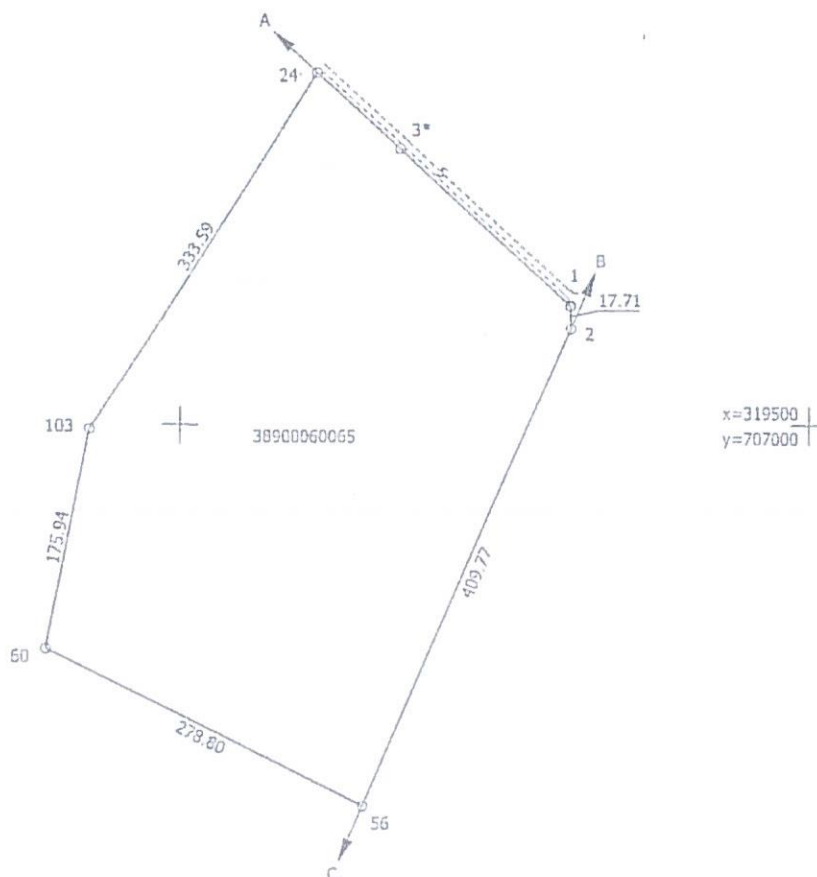


Pielikums
Balvu novada Domes
2019.gada 22.augusta
lēmumam „Par Balvu novada pašvaldībai piekritīgā nekustamā īpašuma „Robežnieki” Vecvilžas
pagastā, Balvu novadā nodošanu atsavināšanai”
protokols Nr. 13,78

Zemes robežu plāns



Domes priekšsēdētāja vietniece

A. Petrova A.Petrova

Robežojošo zemes vienību saraksts:
no A līdz B: 3890 006 0160;
no B līdz C: 3890 006 0066 - "Līpas";
no C līdz A: 3890 006 0227.

Plāna mērogs 1: 5 000

Zemes vienības platība: 13.67 ha

Māmiņš Dzintars Alsiņš (sert. Nr.BB-149, derīgs no 09.12.2010. līdz 08.12.2020.)
apliecina, ka plāns izgatavots atbilstoši Ministru kabineta 2011.gada 27.decembra
noteikumiem Nr. 1019 "Zemes kadastrālās uzmērīšanas noteikumi"

Dzintars Alsiņš

Dzintars Alsiņš

19.02.2016.