

2.pielikums  
cirsmas nekustamajam īpašumam „Mežupe”, Lazdulejas pagastā,  
Balvu novadā izsoles noteikumiem

## "Mežupe", Lazdulejas pag., Balvu nov.

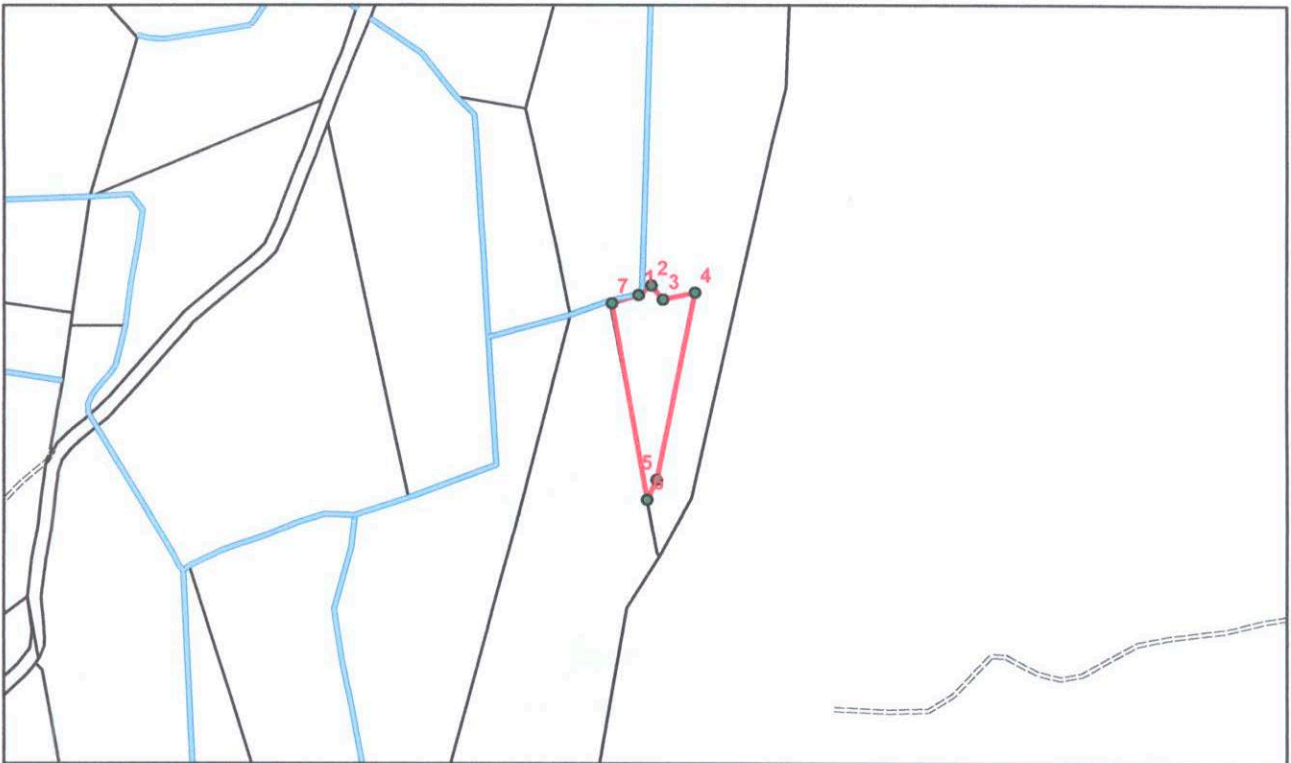
Kad.Nr 3866-003-0044

1.kv.,06 . nog. Platība 1,68 ha

### Cirsmas robežu skice

Galvenā cirte

Mērogs: 1:10 000



Cirsmas uzmērīšanas dati  
LKS 92 koordinātu sistēmā

NAME	X	Y
1	710463,27	323035,78
2	710480,81	323048,58
3	710496,33	323029,68
4	710539,67	323039,00
5	710487,91	322782,12
6	710475,08	322754,77
7	710427,12	323024,17

Uzmērīja: Artis Supe

02.08.2019.

Zemes īpašnieks: Quintā Raibekas

Quintā Raibekas  
2019.

apliecinu, ka cirsmas robeža apvidū ir zināma un  
zemes vienības robežzīmes un robežstīgas ir  
ierīkotas un uzturētas apvidū atbilstoši normatīvajiem  
aktiem par zemes kadastrālo uzmērīšanu.