

2.pielikums  
cirsmas nekustamajam īpašumam „Kronīši”, Balvu pagastā,  
Balvu novadā izsoles noteikumiem

## "Kronīši", Balvu pag., Balvu nov.

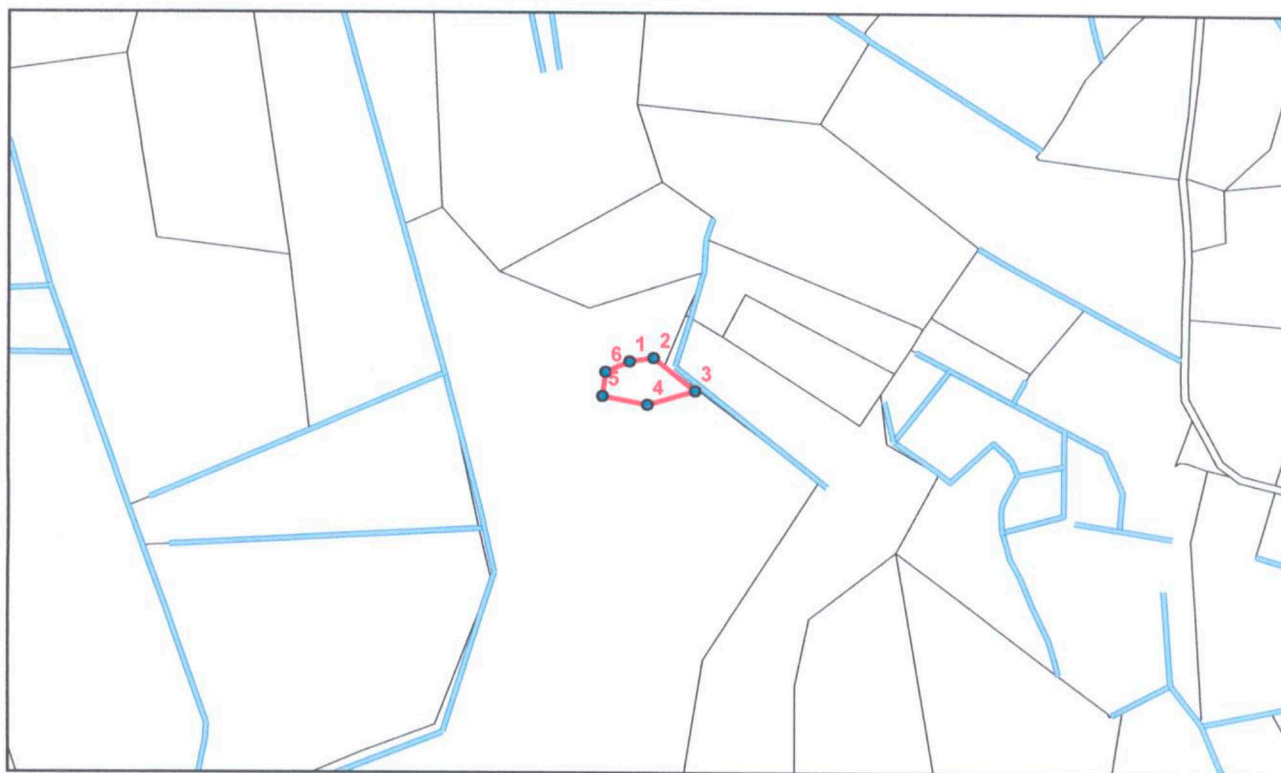
Kad.Nr 3846-006-0116

1.kv.,06 . nog. Platība 0,52 ha

### Cirsmas robežu skice

Galvenā cirte

Mērogs: 1:10 000



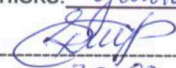
Cirsmas uzmērīšanas dati  
LKS 92 koordinātu sistēmā

NAME	X	Y
1	692471,57	330698,89
2	692504,55	330703,61
3	692561,15	330658,51
4	692495,90	330639,70
5	692435,00	330651,58
6	692438,98	330684,73

Uzmērīja: Artis Supe

  
30.07.2019.

Zemes īpašnieks: Quarta Reikene

  
30.07.2019.

apliecinu, ka cirsmas robeža apvidū ir zināma un  
zemes vienības robežzīmes un robežstigas ir  
ierīkotas un uzturētas apvidū atbilstoši normatīvajiem  
aktiem par zemes kadastrālo uzmērīšanu.

# "Kronīši", Balvu pag., Balvu nov.

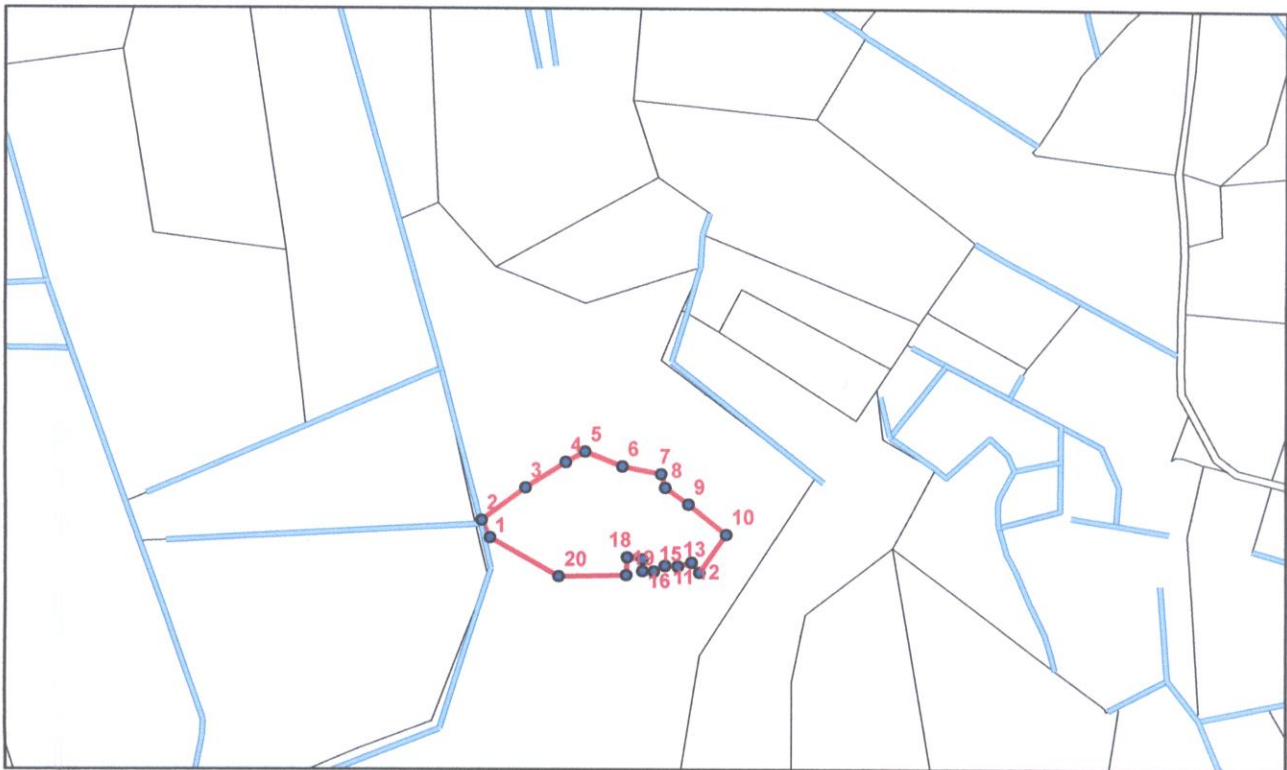
Kad.Nr 3846-006-0116

1.kv.,05 . nog. Platība 3,60 ha

## Cirsmas robežu skice

Galvenā cirte

Mērogs: 1:10 000



Cirsmas uzmērīšanas dati  
LKS 92 koordinātu sistēmā

NAME	X	Y
1	692286,68	330451,82
2	692275,34	330475,93
3	692335,23	330520,25
4	692390,05	330555,10
5	692416,30	330569,33
6	692467,15	330549,47
7	692520,25	330539,21
8	692525,92	330520,24
9	692557,11	330497,68
10	692608,48	330456,47
11	692572,42	330404,15
12	692561,45	330417,95
13	692542,60	330412,76
14	692525,16	330413,65
15	692510,04	330405,92
16	692494,82	330406,31
17	692494,87	330422,15
18	692474,06	330425,06
19	692472,71	330400,51
20	692380,85	330398,69

Uzmērīja: Artis Supe

30.07.2019.

Zemes īpašnieks: Quata Raibendor

30.07.2019.

apliecinu, ka cirsmas robeža apvidū ir zināma un zemes vienības robežzīmes un robežstigas ir ierīkotas un uzturētas apvidū atbilstoši normatīvajiem aktiem par zemes kadastrālo uzmērīšanu.

# "Kronīši", Balvu pag., Balvu nov.

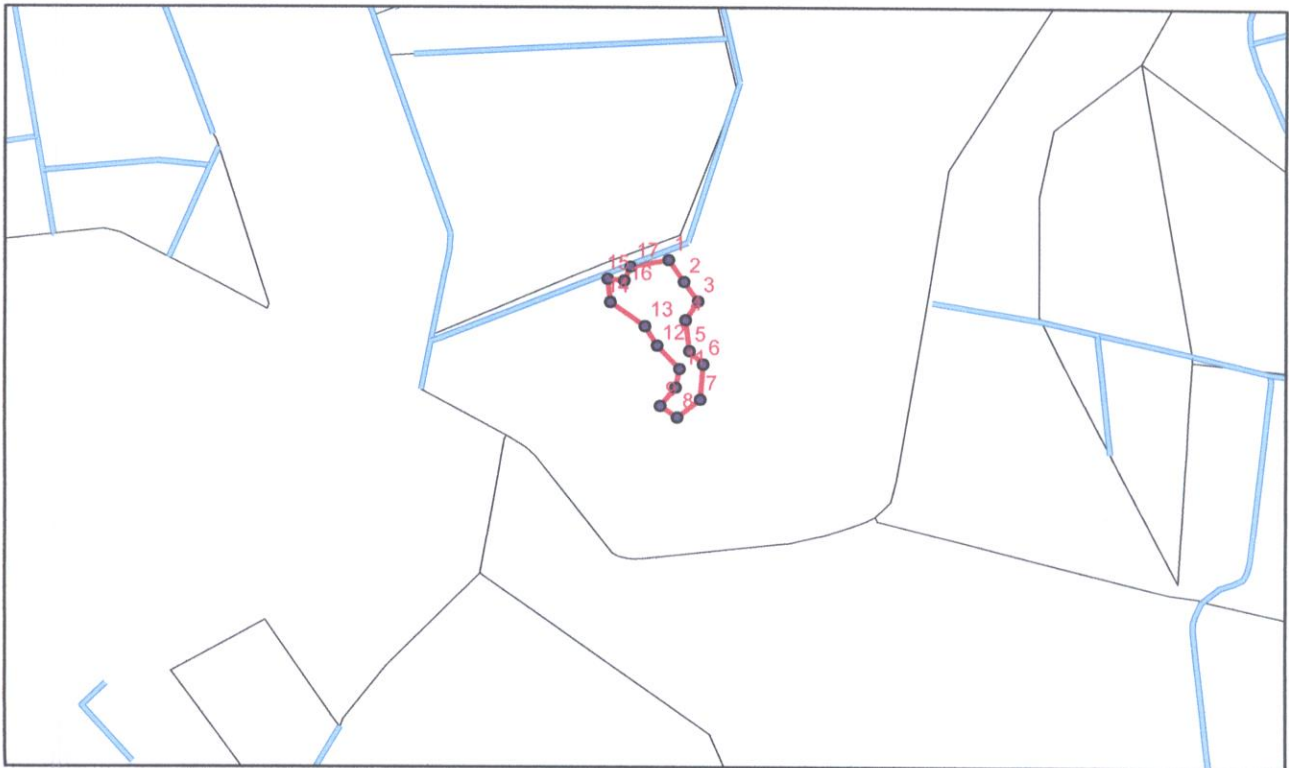
Kad.Nr 3846-006-0116

1.kv., 16. nog. Platība 1,25 ha

## Cirsmas robežu skice

Galvenā cirte

Mērogs: 1:10 000



Cirsmas uzmērīšanas dati  
LKS 92 koordinātu sistēmā

NAME	X	Y
1	692191,82	330165,38
2	692212,94	330135,18
3	692231,95	330108,60
4	692214,84	330082,98
5	692220,16	330040,72
6	692239,21	330022,44
7	692235,27	329973,70
8	692203,78	329949,30
9	692180,62	329965,07
10	692201,63	329990,65
11	692206,73	330015,97
12	692176,25	330048,02
13	692159,64	330074,67
14	692112,71	330107,66
15	692108,92	330139,50
16	692131,31	330136,94
17	692140,26	330156,25

Uzmērītājs: Artis Supe

30.07.2019.

Zemes īpašnieks: Quata Raibena

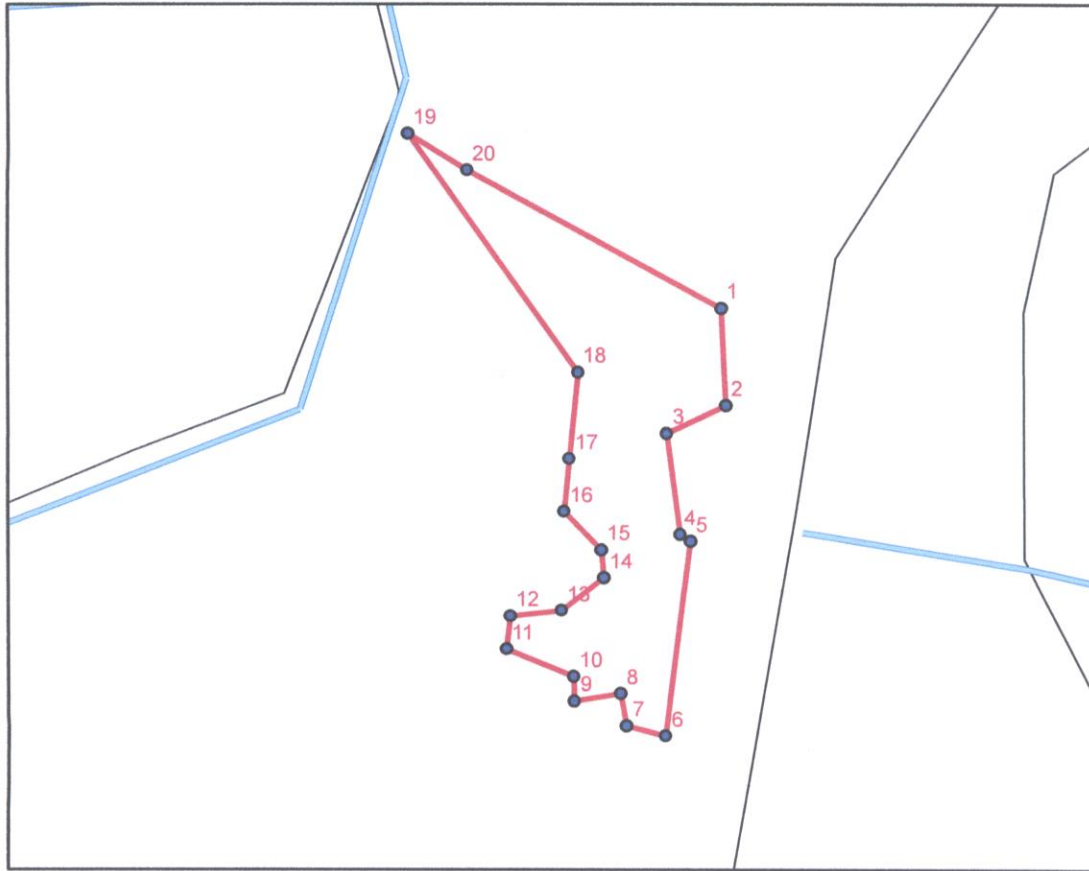
30.07.2019.

apliecinu, ka cirsmas robeža apvidū ir zināma un zemes vienības robežzīmes un robežstīgas ir ierīkotas un uzturētas apvidū atbilstoši normatīvajiem aktiem par zemes kadastrālo uzmērīšanu.

# "Kronīši", Balvu pag., Balvu nov.

Kad.nr.:3846-006-0116  
1.kv.12. nog., Platība 2,91 ha  
Cirsmas robežu skice

Galvenā cirte  
Mērogs: 1:5 000



## Cirsmas uzmērīšanas dati LKS 92 koordinātu sistēmā:

Virsnr	X	Y
1	692496,23	330256,64
2	692499,26	330192,25
3	692460,40	330173,68
4	692469,08	330106,24
5	692475,93	330101,45
6	692459,70	329971,13
7	692433,81	329978,09
8	692430,02	329999,60
9	692399,54	329994,75
10	692399,06	330011,03
11	692354,40	330029,31
12	692357,12	330051,45
13	692391,08	330054,98
14	692419,11	330076,90
15	692417,09	330095,88
16	692392,80	330121,51
17	692395,95	330156,52
18	692401,79	330213,92
19	692289,26	330372,97
20	692328,55	330348,22

Uzmērīja: Artis Supe

  
09.10.2019.

Zemes īpašnieks: 

  
09.10.2019.

apliecinu, ka cirsmas robeža apvidū ir zināma un zemes vienības robežzīmes un robežstigas ir ierīkotas un uzturētas apvidū atbilstoši normatīvajiem aktiem par zemes kadastrālo uzmērīšanu.

# "Kronīši", Balvu pag., Balvu nov.

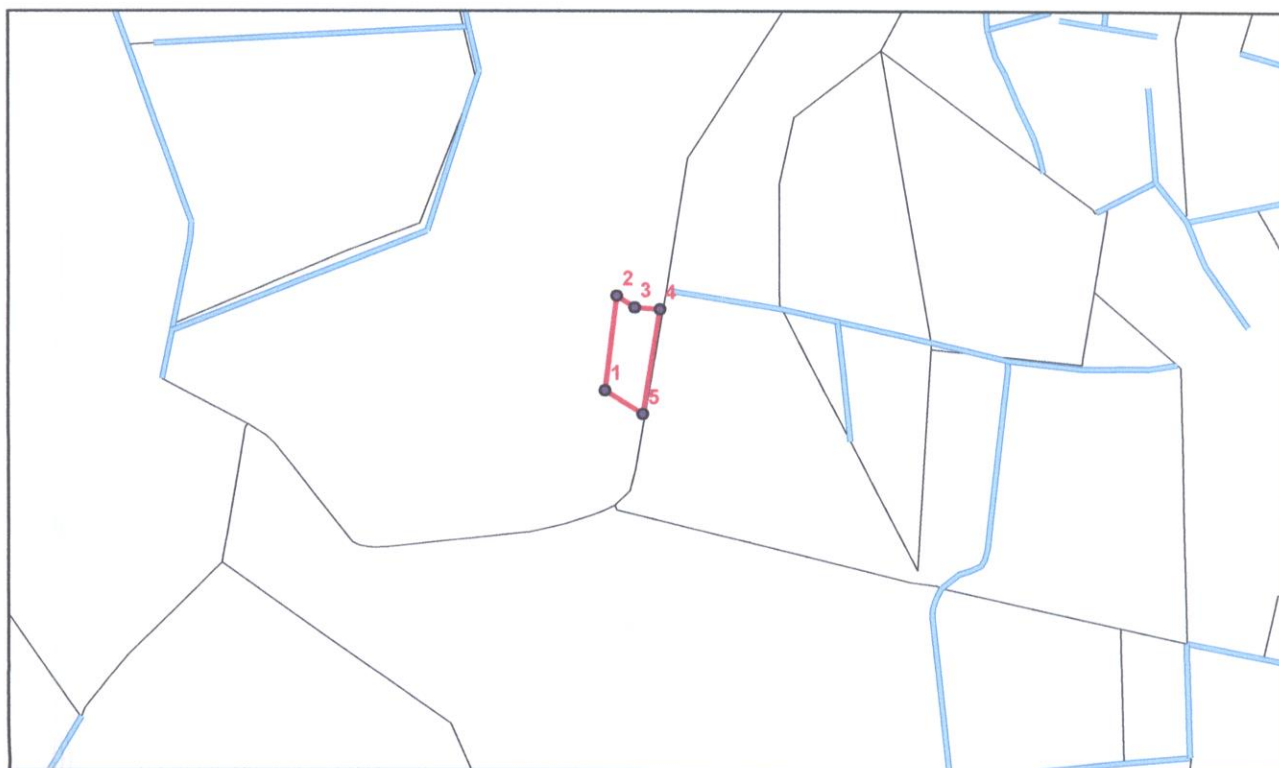
Kad.Nr 3846-006-0116

1.kv., 12. nog. Platība 0,78 ha

## Cirsmas robežu skice

Galvenā izlases cirte

Mērogs: 1:10 000



Cirsmas uzmērīšanas dati  
LKS 92 koordinātu sistēmā

NAME	X	Y
1	692459,65	329971,06
2	692475,81	330101,07
3	692499,96	330084,95
4	692534,54	330082,19
5	692510,91	329938,49

Uzmērīja: Artis Supe

  
30.07.2019.

Zemes īpašnieks: \_\_\_\_\_

\_\_\_\_\_  
\_\_\_\_\_. 2019.

apliecinu, ka cirsmas robeža apvidū ir zināma un zemes vienības robežzīmes un robežstigas ir ierīkotas un uzturētas apvidū atbilstoši normatīvajiem aktiem par zemes kadastrālo uzmērīšanu.