

2.pielikums  
cirsmas nekustamajam īpašumam „Pannaskalns”, Tilžas pagastā,  
Balvu novadā izsoles noteikumiem

## " Pannaskalns", Tilžas pag., Balvu nov.

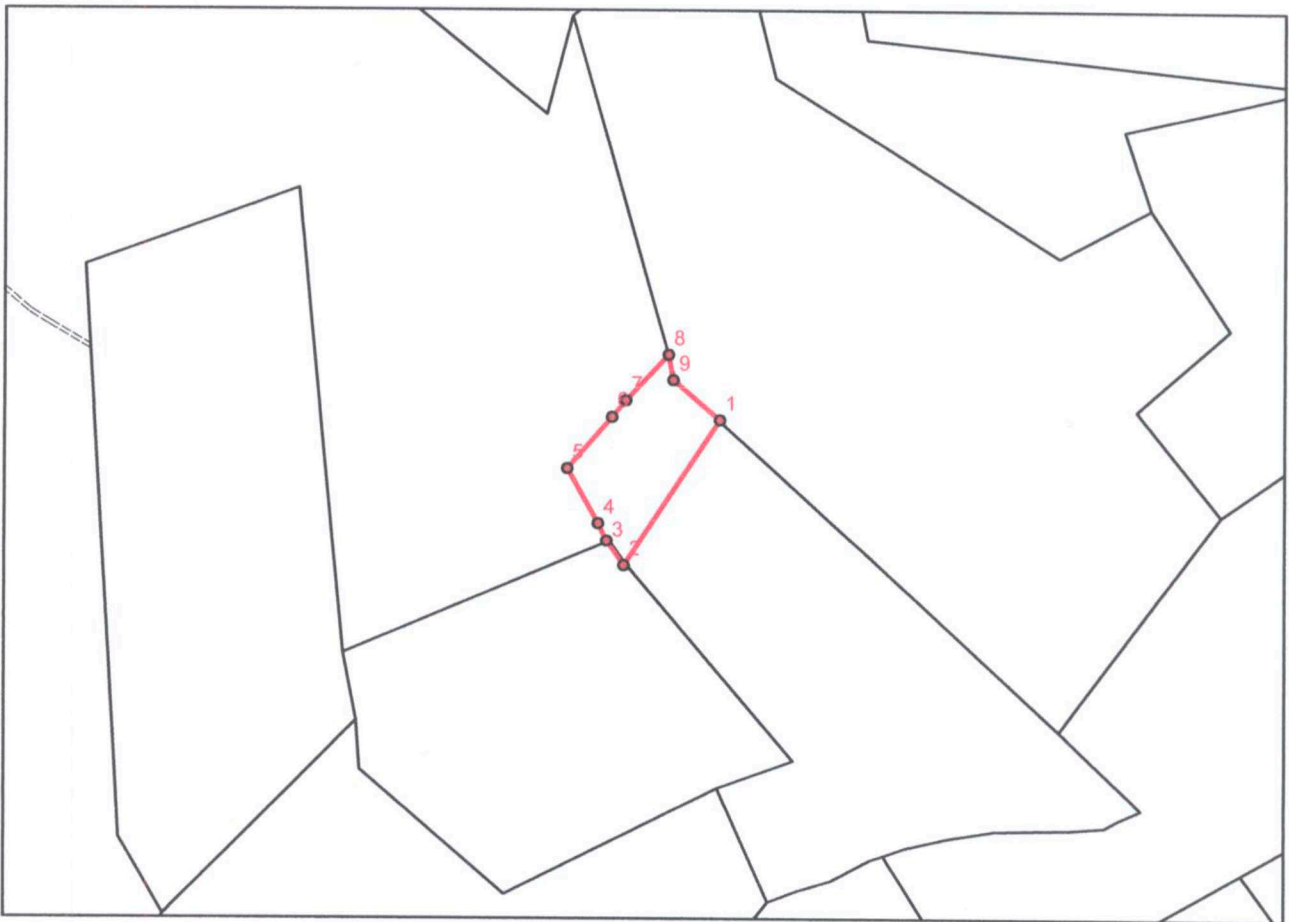
Kad.Nr 3886-003-0616

1.kv.,34. nog. Platība 0,69 ha

### Cirsmas robežu skice

Galvenā cirte

Mērogs: 1:5 000



Cirsmas uzmērīšanas dati  
LKS 92 koordinātu sistēmā

Virs.nr	X	Y
1	703250,19	313890,83
2	703185,03	313790,78
3	703173,39	313807,74
4	703167,44	313819,58
5	703146,39	313857,30
6	703176,75	313892,91
7	703186,23	313904,16
8	703215,12	313935,19
9	703218,51	313917,98

Uzmērīja: Artis Supe

21.08.2019.

Zemes īpašnieks:

*Quity Raibucāze*  
21.08. 2019.

apliecinu, ka cirsmas robeža apvidū ir zināma un  
zemes vienības robežzīmes un robežstīgas ir  
ierīkotas un uzturētas apvidū atbilstoši normatīvajiem  
aktiem par zemes kadastrālo uzmērīšanu.

# " Pannaskalns", Tilžas pag., Balvu nov.

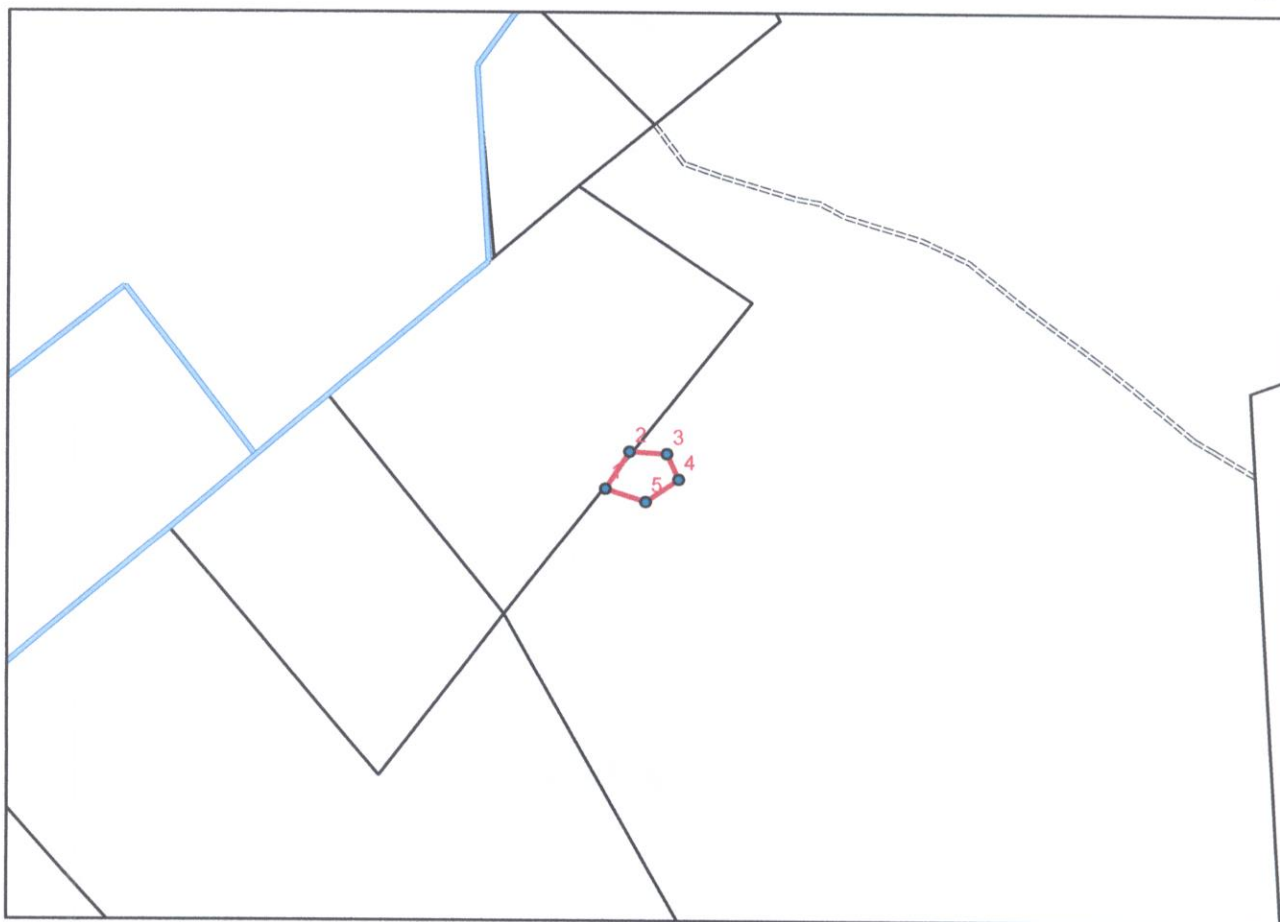
Kad.Nr 3886-003-0616

1.kv.,33. nog. Platība 0,11 ha

## Cirsmas robežu skice

Galvenā cirte

Mērogs: 1:5 000



Cirsmas uzmērīšanas dati  
LKS 92 koordinātu sistēmā

Virs.nr	X	Y
1	702380,75	313928,12
2	702397,24	313953,21
3	702422,73	313951,79
4	702430,66	313934,26
5	702408,30	313919,20

Uzmērīja: Artis Supe

21.08.2019.

Zemes īpašnieks: Quada Raibekose

  
21.08. 2019.

apliecinu, ka cirsmas robeža apvidū ir zināma un zemes vienības robežzīmes un robežstigas ir ierīkotas un uzturētas apvidū atbilstoši normatīvajiem aktiem par zemes kadastrālo uzmērīšanu.

# "Pannaskalns", Tilžas pag., Balvu nov.

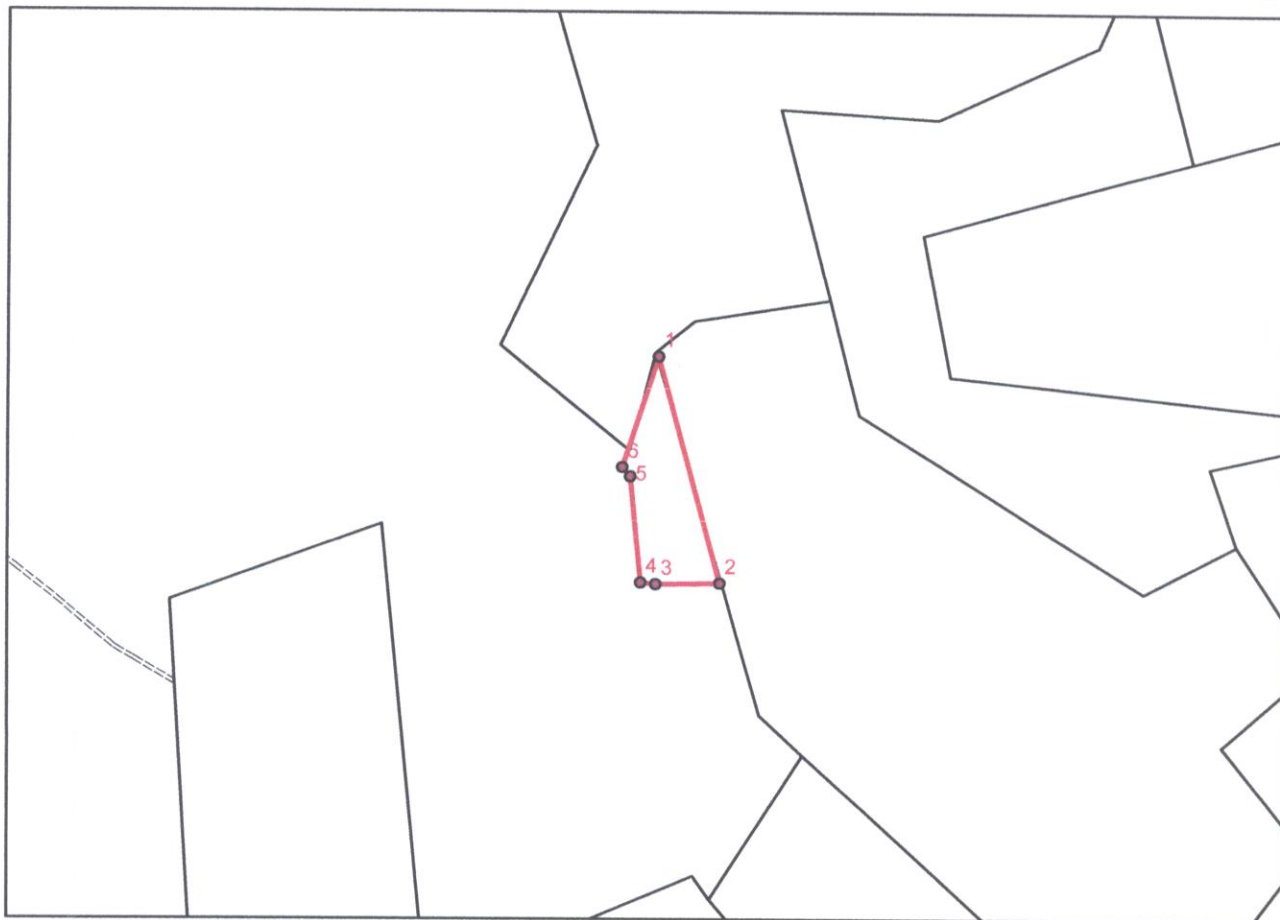
Kad.Nr 3886-003-0616

1.kv.,28. nog. Platība 0,55 ha

## Cirsmas robežu skice

Galvenā cirte

Mērogs: 1:5 000



### Cirsmas uzmērīšanas dati LKS 92 koordinātu sistēmā

Virsnr.	X	Y
1	703151,18	314164,18
2	703192,96	314008,15
3	703149,40	314007,55
4	703139,12	314008,78
5	703132,01	314081,63
6	703126,50	314087,91

Uzmērīja: Artis Supe

21.08.2019.

Zemes īpašnieks: Openta Raibevase

21.08. 2019.

apliecinu, ka cirsmas robeža apvidū ir zināma un zemes vienības robežzīmes un robežstigas ir ierīkotas un uzturētas apvidū atbilstoši normatīvajiem aktiem par zemes kadastrālo uzmērīšanu.

# " Pannaskalns", Tilžas pag., Balvu nov.

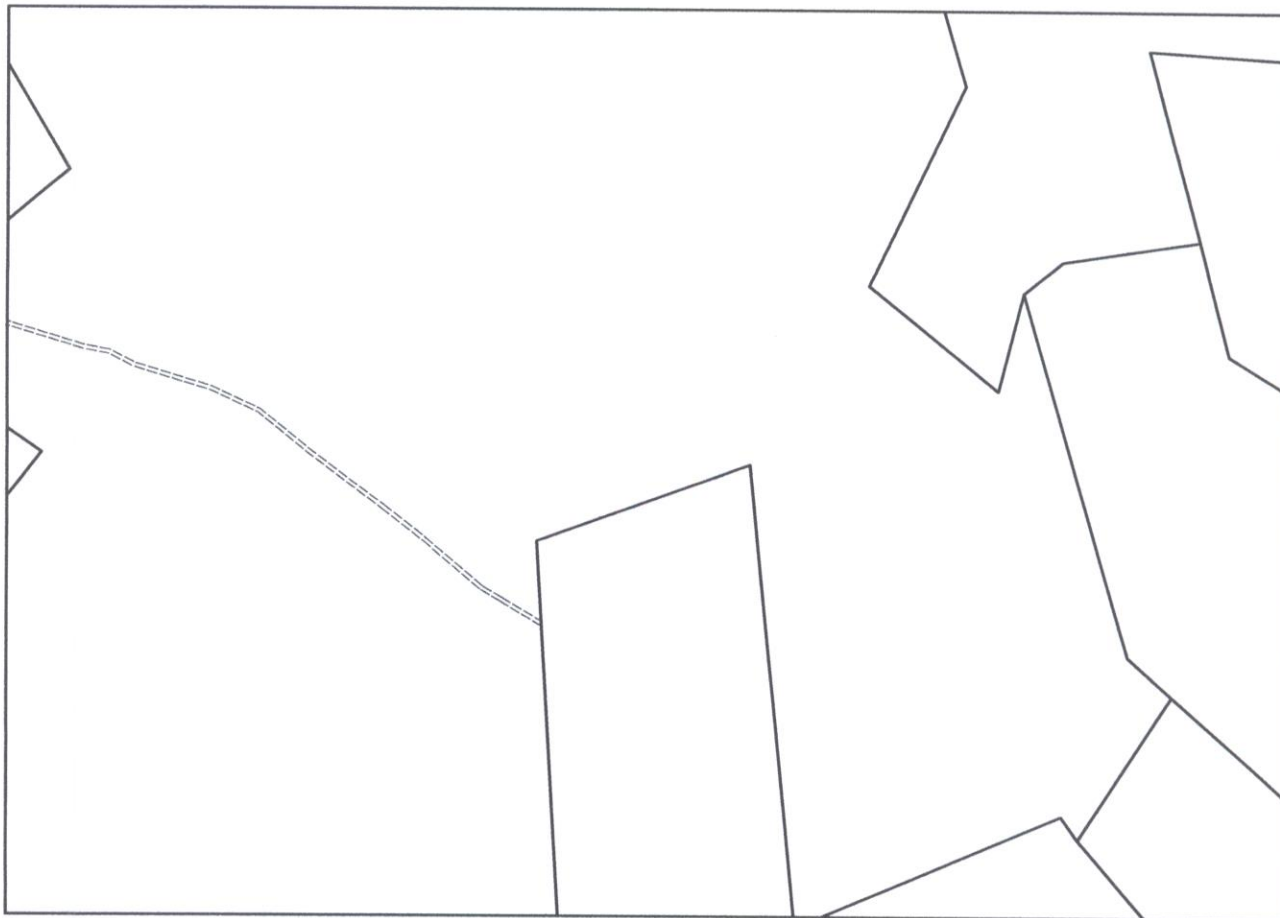
Kad.Nr 3886-003-0616

1.kv.,24. nog. Platība 0,88 ha

## Cirsmas robežu skice

Galvenā cirte

Mērogs: 1:5 000



Cirsmas uzmērīšanas dati  
LKS 92 koordinātu sistēmā

Virš.nr	X	Y
1	702959,70	314046,61
2	702924,15	314037,50
3	702909,19	314062,00
4	702894,21	314044,39
5	702880,13	314053,55
6	702858,37	314067,95
7	702832,58	314067,94
8	702838,88	314021,86
9	702806,64	314023,96
10	702787,57	313949,42
11	702781,17	313951,59
12	702779,40	313986,02
13	702793,41	314047,78
14	702833,94	314087,72
15	702863,52	314079,43
16	702884,28	314097,64
17	702903,51	314109,37
18	702923,81	314114,37
19	702969,32	314085,21

Uzmērīja: Artis Supe

21.08.2019.

Zemes īpašnieks: Quata Paibekase

Artis Supe  
21.08.2019.

apliecinu, ka cirsmas robeža apvidū ir zināma un zemes vienības robežzīmes un robežstigas ir ierīkotas un uzturētas apvidū atbilstoši normatīvajiem aktiem par zemes kadastrālo uzmērīšanu.

# " Pannaskalns", Tilžas pag., Balvu nov.

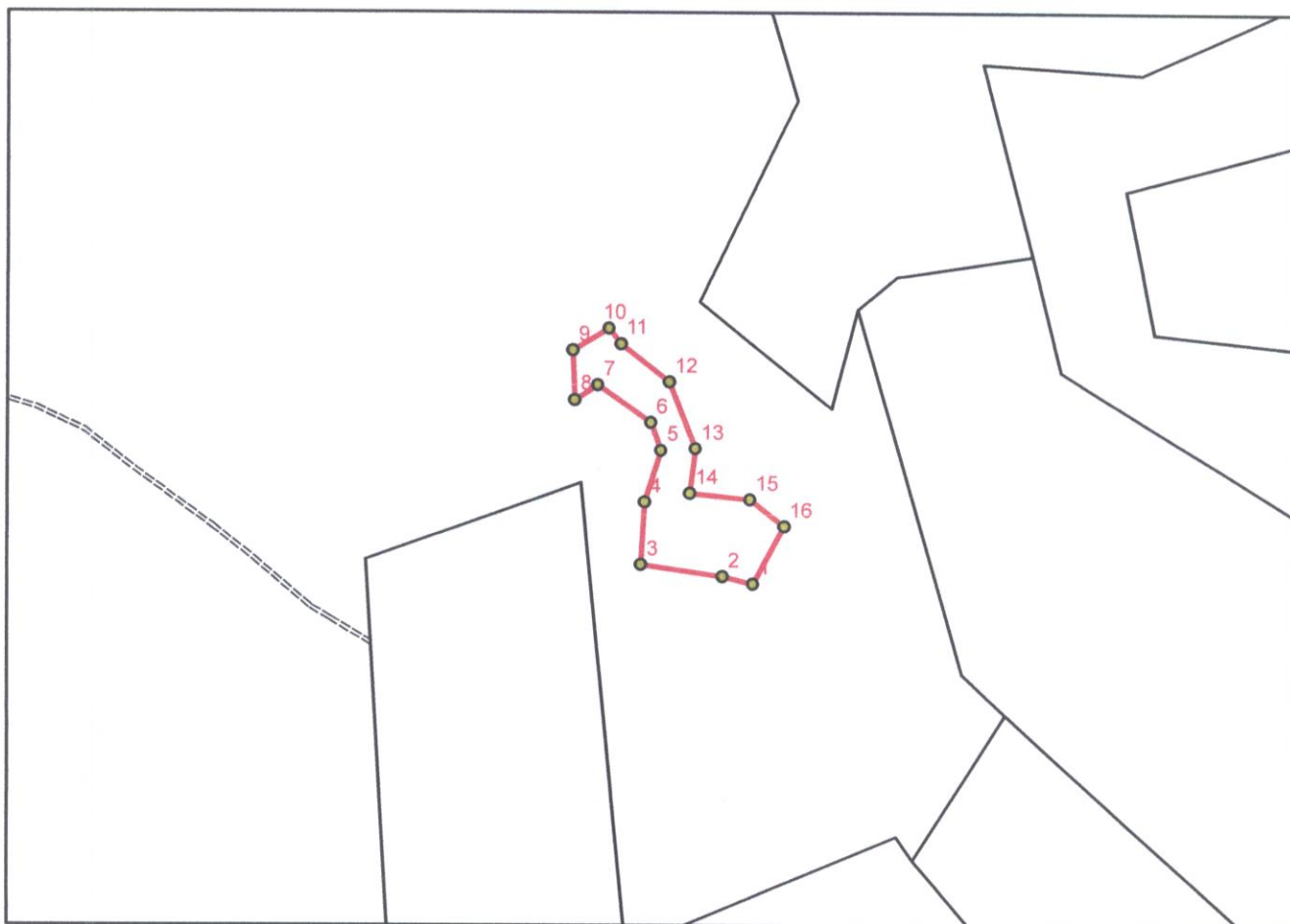
Kad.Nr 3886-003-0616

1.kv.,23. nog. Platība 0,82 ha

## Cirsmas robežu skice

Galvenā cirte

Mērogs: 1:5 000



### Cirsmas uzmērīšanas dati LKS 92 koordinātu sistēmā

virs.nr	X	Y
1	703079,33	313979,77
2	703058,47	313984,84
3	703003,45	313992,83
4	703005,84	314035,36
5	703017,19	314070,88
6	703010,04	314089,82
7	702974,23	314115,21
8	702958,65	314105,13
9	702957,30	314138,84
10	702982,04	314153,75
11	702989,82	314143,29
12	703022,67	314117,33
13	703040,28	314071,92
14	703036,56	314041,43
15	703077,20	314037,12
16	703099,83	314018,93

Uzmērīja: Artis Supe

  
21.08.2019.

Zemes īpašnieks: Gunta Rāibeca

  
21.08. 2019.

apliecinu, ka cirsmas robeža apvidū ir zināma un zemes vienības robežzīmes un robežstīgas ir ierīkotas un uzturētas apvidū atbilstoši normatīvajiem aktiem par zemes kadastrālo uzmērīšanu.

# "Pannaskalns", Tilžas pag., Balvu nov.

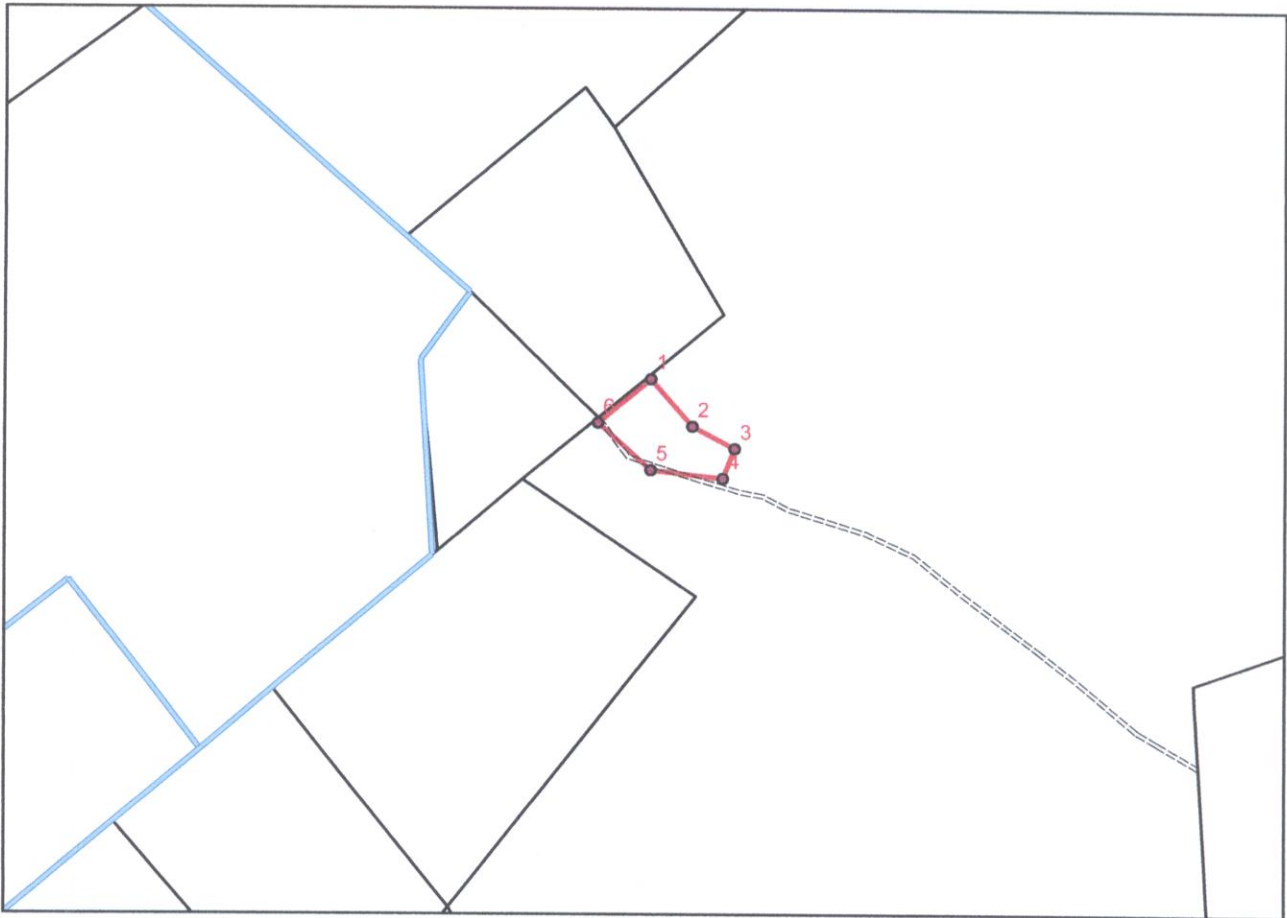
Kad.Nr 3886-003-0616

1.kv., 18. nog. Platība 0,32 ha

## Cirsmas robežu skice

Galvenā cirte

Mērogs: 1:5 000



Cirsmas uzmērīšanas dati  
LKS 92 koordinātu sistēmā

Virsnr	X	Y
1	702449,09	314205,15
2	702477,23	314172,43
3	702506,09	314157,04
4	702497,92	314136,73
5	702448,93	314142,43
6	702412,98	314174,75

Uzmērīja: Artis Supe

21.08.2019.

Zemes īpašnieks: Quata Zolbease

Artis Supe  
21.08. 2019.

apliecinu, ka cirsmas robeža apvidū ir zināma un zemes vienības robežzīmes un robežstīgas ir ierīkotas un uzturētas apvidū atbilstoši normatīvajiem aktiem par zemes kadastrālo uzmērīšanu.

# " Pannaskalns", Tilžas pag., Balvu nov.

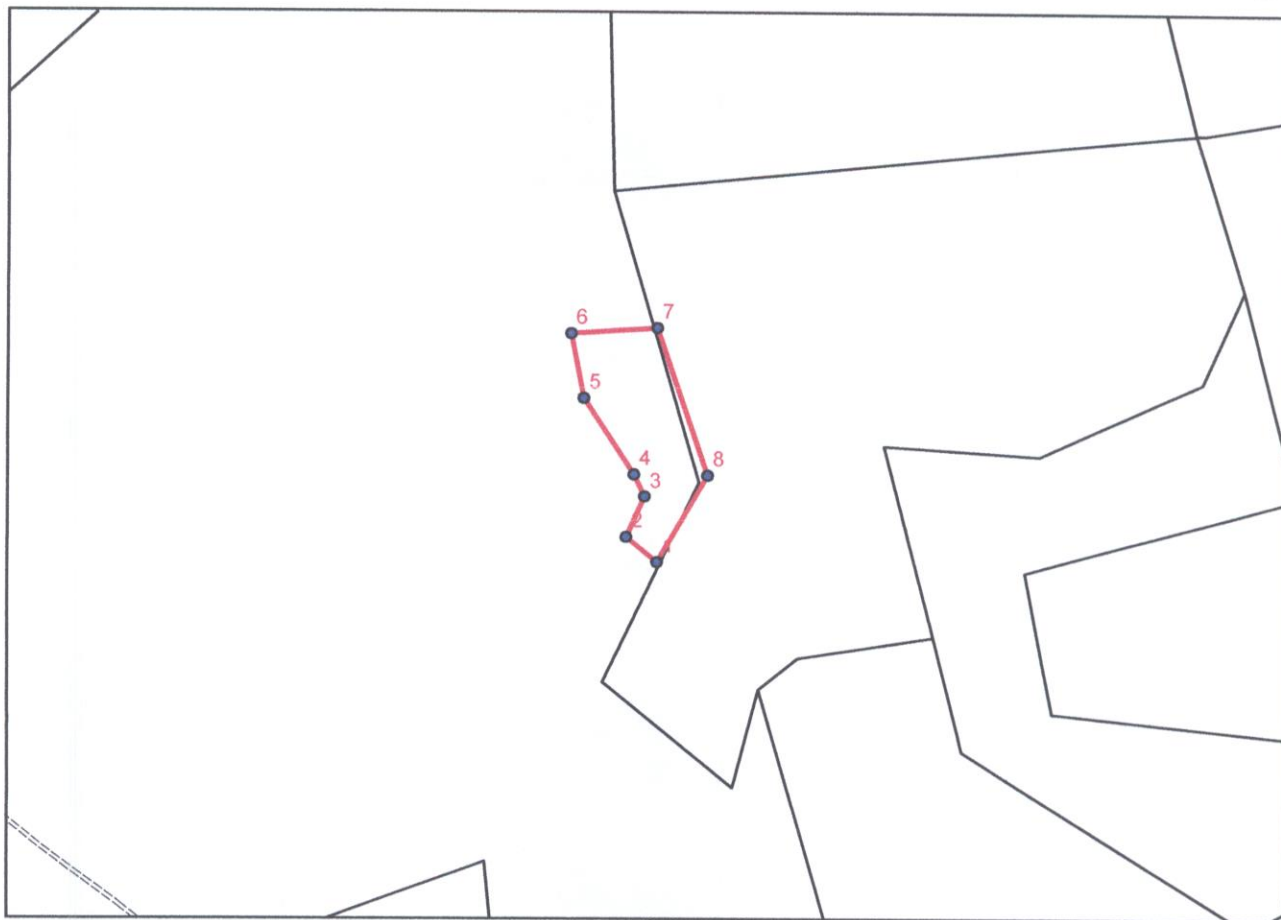
Kad.Nr 3886-003-0616

1.kv.,13. nog. Platība 0,78 ha

## Cirsmas robežu skice

Galvenā cirte

Mērogs: 1:5 000



Cirsmas uzmērīšanas dati  
LKS 92 koordinātu sistēmā

virš.nr	X	Y
1	703080,03	314254,22
2	703059,02	314271,42
3	703071,40	314299,13
4	703064,15	314314,16
5	703030,14	314366,42
6	703021,39	314410,77
7	703079,90	314414,77
8	703114,35	314313,44

Uzmērīja: Artis Supe

21.08.2019.

Zemes īpašnieks:

*Gunta Raibeca*  
*Supe*  
21.08.2019.

apliecinu, ka cirsmas robeža apvidū ir zināma un zemes vienības robežzīmes un robežstigas ir ierīkotas un uzturētas apvidū atbilstoši normatīvajiem aktiem par zemes kadastrālo uzmērīšanu.

# "Pannaskalns", Tilžas pag., Balvu nov.

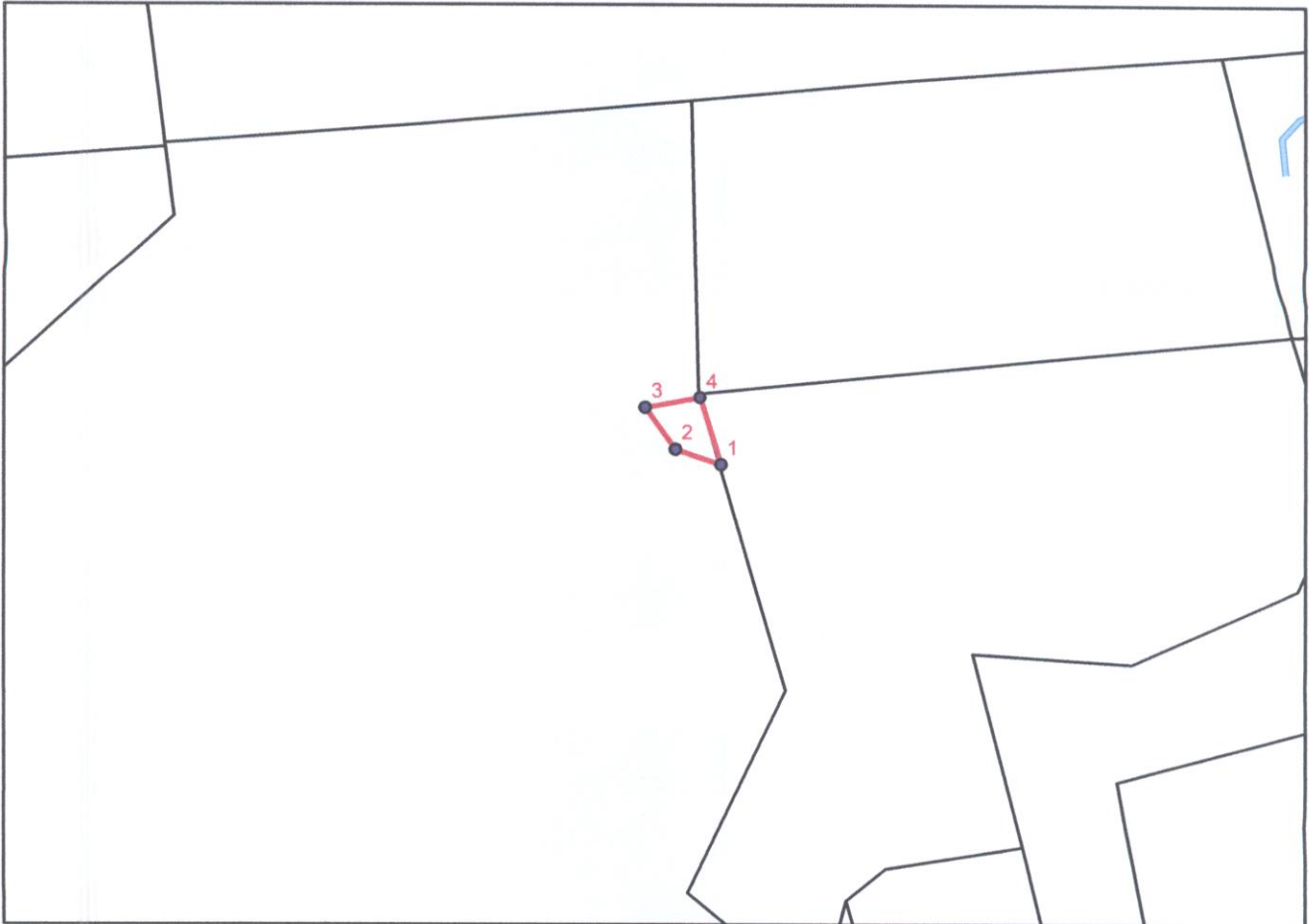
Kad.Nr 3886-003-0616

1.kv., 10. nog. Platība 0,12 ha

## Cirsmas robežu skice

Galvenā cirte

Mērogs: 1:5 000



### Cirsmas uzmērīšanas dati LKS 92 koordinātu sistēmā

Virš.nr	X	Y
1	703065,21	314461,02
2	703034,75	314471,41
3	703014,41	314499,88
4	703051,31	314506,33

Uzmērītā: Artis Supe

21.08.2019.

Zemes īpašnieks:

Gunda Laibekase  
21.08.2019.

apliecinu, ka cirsmas robeža apvidū ir zināma un zemes vienības robežzīmes un robežstīgas ir ierīkotas un uzturētas apvidū atbilstoši normatīvajiem aktiem par zemes kadastrālo uzmērīšanu.