



LATVIJAS REPUBLIKA
BALVU NOVADA PAŠVALDĪBA

Reģ.Nr.90009115622, Bērzpils ielā 1a, Balvos, Balvu novadā, LV-4501, tālrunis +371 64522453
fakss+371 64522453, e-pasts: dome@balvi.lv

APSTIPRINĀTI
ar Balvu novada Domes
2021.gada 28.janvāra
lēmumu (sēdes protokols Nr.1, 9.§)

**CIRSMAS NEKUSTAMAJĀ ĪPAŠUMĀ „PANNASKALNS”, TILŽAS PAGASTĀ,
BALVU NOVADĀ IZSOLES NOTEIKUMI**

I Vispārīgie jautājumi

1.1.Šie noteikumi nosaka kārtību, kādā organizējama kustamās mantas – cirsmas nekustamajā īpašumā „Pannaskalns”, Tilžas pagastā, Balvu novadā, (turpmāk tekstā – cirsmas), izsole atbilstoši Publiskas personas mantas atsavināšanas likuma nosacījumiem.

1.2.Izsoli organizē Balvu novada pašvaldības īpašumu privatizācijas un atsavināšanas komisija (turpmāk tekstā - komisija).

1.3.Izsole notiks: Bērzpils ielā 1A, Balvos, 3.stāvā sēžu zālē, 2021.gada 26.februārī plkst.11.00.

1.4.Izsoles veids – atklāta mutiska izsole ar augšupejošu soli.

1.5.Izsolāmo cirsmu nosacītā cena EUR 28 200 (divdesmit astoņi tūkstoši divi simti *euro*).

1.6.Izsoles solis –EUR 100 (viens simts *euro*, 00 *centi*).

1.7.Dalības maksa –EUR 5.00 (pieci *euro*, 00 *centi*).

1.8.Nodrošinājuma nauda – 10% apmērā no cirsmu nosacītās cenas - EUR 2820 (divi tūkstoši astoņi simti divdesmit *euro*).

1.9.Reģistrācijas maksa un nodrošinājuma nauda uzskatāma par samaksātu, ja attiecīgā naudas summa ir ieskaitīta BALVU NOVADA PAŠVALDĪBAS, Bērzpils iela 1A, Balvi, LV-4501, Reģ.Nr. 90009115622, AS “Citadele banka” norēķinu kontā LV05PARX0012592970001.

1.10.Sludinājums par nekustamā īpašuma izsoli publicējams laikrakstā ”Latvijas Vēstnesis”, Balvu novada pašvaldības informatīvajā izdevumā „Balvu Novada Ziņas” un Balvu novada pašvaldības mājas lapā www.balvi.lv, Ziemeļlatgales laikrakstā “Vaduguns”. Paziņojumu par izsoli izliek redzamā vietā Balvu novada pašvaldības ēkā un informācija par izsoli, norādot izsoles organizētāja nosaukumu, tā adresi un tālruņa numuru, izliekama labi redzamā vietā pie attiecīgā nekustamā īpašuma.

1.11.Izsoles rezultātus apstiprina Balvu novada pašvaldības Dome.

II Cirsmu raksturojums

2.1.Cirsmas nekustamajā īpašumā „Pannaskalns”, Tilžas pagastā, Balvu novadā, kadastra Nr. 3886 003 0616, zemes vienībā ar kadastra apzīmējumu 3886 003 0616, 1.kvartāla 10.,13.,18., 23., 24., 28., 33, un 34.nogabalā izcērtamā platība 4.19 ha;

- 2.1.1. 1.kvartāla 10. nogabalā 0.12 ha platībā (galvenā kailcirte);
 - 2.1.2. 1.kvartāla 13. nogabalā 0.72 ha platībā (galvenā kailcirte);
 - 2.1.3. 1.kvartāla 18. nogabalā 0.32 ha platībā (galvenā kailcirte);
 - 2.1.4. 1.kvartāla 23. nogabalā 0.84 ha platībā (galvenā kailcirte);
 - 2.1.5. 1.kvartāla 24. nogabalā 0.87 ha platībā (galvenā kailcirte);
 - 2.1.6. 1.kvartāla 28. nogabalā 0.55 ha platībā (galvenā kailcirte);
 - 2.1.7. 1.kvartāla 33. nogabalā 0.11 ha platībā (galvenā kailcirte);
 - 2.1.8. 1.kvartāla 34. nogabalā 0.66 ha platībā (galvenā kailcirte).
- 2.2. Cirsma izsoles mērķis veicināt godīgu konkurenci augoša meža tirgū, tādējādi sekmējot Balvu novada pašvaldībai gūt reālajiem tirgus apstākļiem atbilstošus ienākumus savā īpašumā esoša augoša meža pārdošanā.
- 2.3. Apliecinājums koku ciršanai ir derīgs līdz 2021.gada 31.decembrim.
- 2.4. Nekustamais īpašums „Pannaskalns”, Tilžas pagasts, Balvu novads, kadastra Nr. 3886 003 0616, ir reģistrēts Tilžas pagasta zemesgrāmatu nodaļā 2012.gada 23.februārī nodalījuma Nr. 100000502189 uz Balvu novada pašvaldības vārda.

III Izsoles sagatavošana un izsludināšana

- 3.1. Sludinājums par nekustamā īpašuma izsoli publicējams laikrakstā ”Latvijas Vēstnesis”, Balvu novada pašvaldības informatīvajā izdevumā „Balvu Novada Ziņas” un Balvu novada pašvaldības mājas lapā www.balvi.lv. Ziemeļlatgales laikrakstā “Vaduguns”. Paziņojumu par izsoli izliek redzamā vietā Balvu novada pašvaldības ēkā un informācija par izsoli, norādot izsoles organizētāja nosaukumu, tā adresi un tālruņa numuru, izliekama labi redzamā vietā pie attiecīgā nekustamā īpašuma.
- 3.2. Izsolāmo cirsmu nosacīto cenu apstiprina Balvu novada pašvaldības īpašumu privatizācijas un atsavināšanas komisija.
- 3.3. Izsoles dalībnieks ir tiesīgs pirms izsoles apskatīt cirsmas dabā, iepriekš sazinoties ar Tilžas pagasta pārvaldes vadītāju Annu Bērziņu, mob. tel.26181117.
- 3.4. Iepazīties ar izsoles noteikumiem var Balvu novada pašvaldības mājas lapā www.balvi.lv, kā arī Balvu novada pašvaldībā 25.kabinetā.

IV Izsoles priekšnoteikumi

- 4.1.Par izsoles dalībnieku var kļūt jebkura fiziska vai juridiska persona, kura saskaņā ar Latvijas Republikā spēkā esošajiem normatīvajiem aktiem var iegūt īpašumā kustamo mantu un ir izpildījusi šajos noteikumos noteiktos priekšnoteikumus noteiktajā termiņā.
- 4.2.Līdz reģistrācijai izsoles dalībniekiem jāieskaita BALVU NOVADA PAŠVALDĪBAS, Bērzpils iela 1A, Balvi, LV-4501, Reģ.Nr. 90009115622, AS “Citadele banka” norēķinu kontā LV05PARX0012592970001.
- 4.2.1.Dalības maksa - EUR 5.00 (pieci *euro*, 00 *centi*);
 - 4.2.2.Nodrošinājuma nauda 10% apmērā no izsolāmās cirsmas nosacītās cenas - EUR 2820 (divi tūkstoši astoņi simti divdesmit *euro*).

V Izsoles dalībnieku reģistrācija

- 5.1. Izsoles dalībnieku reģistrācija notiek Balvu novada pašvaldībā, Bērzpils ielā 1A, Balvos, Balvu novadā 25.kabinetā no sludinājuma publicēšanas dienas laikrakstā ”Latvijas Vēstnesis”, Balvu novada pašvaldības informatīvajā izdevumā „Balvu Novada Ziņas” un Balvu novada pašvaldības mājas lapā www.balvi.lv, Ziemeļlatgales laikrakstā “Vaduguns” līdz 2021.gada 25.februāra plkst. 16.00.

5.2. Izsoles dalībniekiem jāiesniedz sekojoši dokumenti:

5.2.1. Fiziskai personai:

5.2.1.1. Balvu novada pašvaldībai adresēts iesniegums par vēlēšanos piedalīties cirsmu izsolē saskaņā ar šiem izsoles noteikumiem;

5.2.1.2. Jāuzrāda personu apliecinošs dokuments;

5.2.1.3. Kvīts par dalības maksas un nodrošinājuma naudas samaksu;

5.2.1.4. Noteiktajā kārtībā apliecināta pilnvara pārstāvēt fizisku personu izsolē, uzrādot pasi, ja to pārstāv cita persona.

5.2.2. Juridiskai personai:

5.2.2.1. Balvu novada pašvaldībai adresēts iesniegums par vēlēšanos piedalīties cirsmu izsolē saskaņā ar šiem izsoles noteikumiem;

5.2.2.2. Izsoles pretendents ir jābūt reģistrētam Komercreģistrā.

5.2.2.3. Kvīts par dalības maksas un nodrošinājuma naudas samaksu;

5.2.2.4. Dokuments, kas apliecina pārstāvības tiesības vai noteiktajā kārtībā apliecināta pilnvara pārstāvēt juridisko personu izsolē, uzrādot pasi, ja to pārstāv persona, kurai nav pārstāvības tiesību;

5.2.2.5. Reģistrācijai iesniegtie dokumenti izsoles dalībniekiem atpakaļ netiek atdoti.

5.3. Ja personas ir izpildījušas šo noteikumu 5.2. punktā un tā apakšpunktos minētās prasības, tās tiek reģistrētas izsoles dalībnieku reģistrācijas lapā, kurā norāda: dalībnieka kārtas numuru; fiziskai personai – vārdu, uzvārdu, personas kodu, dzīvesvietas adresi, juridiskai personai - nosaukumu, reģistrācijas numuru, juridisko adresi, atzīmi par dalības maksas un nodrošinājuma naudas samaksu.

5.4. Reģistrētam izsoles dalībniekam izsniedz reģistrācijas apliecību.

5.5. Izsoles dalībnieks netiek reģistrēts, ja:

5.5.1. nav vēl iestājies vai ir jau beidzies izsoles dalībnieku reģistrācijas termiņš;

5.5.2. nav iesniegti visi šajos Noteikumos minētie dokumenti;

5.5.3. dalībniekam ir nekustamā īpašuma nodokļa parāds par Balvu novada pašvaldības administratīvajā teritorijā esošajiem nekustamajiem īpašumiem;

5.5.4. Ja dalībniekam ir VID administrēto nodokļu (nodevu) parāds, kas kopsummā pārsniedz 150.00 euro.

5.6. Izsoles reģistratoram nav tiesību līdz izsoles sākumam izpaust jebkādas ziņas par reģistrētajiem izsoles dalībniekiem.

VI Izsoles norise

6.1. Izsolē var piedalīties tās fiziskas un juridiskas personas, kuras ir reģistrētas šajos noteikumos noteiktajā kārtībā un tām ir izsniegta izsoles dalībnieka reģistrācijas apliecība.

6.2. Izsole var notikt arī tad, ja reģistrējies un uz izsoli ir ieradies viens dalībnieks.

6.3. Ja noteiktajā laikā ir reģistrējušies vairāk par vienu dalībnieku, bet uz izsoli ierodas viens dalībnieks, izsoles vadītājs piedāvā sākt izsoli, piedaloties vienam izsoles dalībniekam.

6.4. Dalībniekam, kas ir reģistrējies uz cirsmu izsoli, un nav ieradies uz izsoli, nav atteicies no dalības izsolē, kā arī nav rakstiski brīdinājis par neierašanos, nodrošinājuma nauda netiek atmaksāta.

6.5. Ja izsole nenotiek, reģistrētajam dalībniekam, kurš ieradies uz izsoli, ir tiesības pieprasīt atpakaļ nodrošinājuma naudu, kas jāatmaksā 5 (piecu) darba dienu laikā no pieprasījuma saņemšanas.

6.6. Pie ieejas izsoles telpā, dalībnieks uzrāda izsoles sekretāram (protokolīstam) personu apliecinošu dokumentu un reģistrācijas apliecību, uz kuras pamata viņam izsniedz izsoles dalībnieka reģistrācijas kartīti, kuras numurs atbilst reģistrācijas apliecībā ierakstītajam kārtas numuram. Pilnvarotās personas papildus uzrāda pilnvaru.

6.7. Izsoles dalībnieki pirms izsoles sākšanas parakstās par iepazīšanos ar izsoles noteikumiem, apliecinot, ka viņi ir iepazinušies ar izsoles noteikumiem un viņiem šajā sakarā nav nekādu pretenziju.

6.8. Izsoles dalībnieku sarakstā tiek ierakstīts katra dalībnieka vārds un uzvārds vai nosaukums, kā arī solītāja vārds un uzvārds.

6.9. Komisijas priekšsēdētājs, atklājot izsoli, iepazīstina ar Komisijas sastāvu un pārliecinās par izsoles dalībnieku ierašanos saskaņā ar dalībnieku reģistrācijas sarakstu.

6.10. Komisijas priekšsēdētājs īsi raksturo pārdodamo kustamo mantu - cirsmu, paziņo nosacīto sākumcenu, kā arī izsoles soli – summu, par kādu nosacītā sākumcena tiek paaugstināta ar katru nākamo solījumu.

6.11. Izsoles vadītājs nosauc cirsmas sākumcenu un jautā: „Kas sola vairāk!” Solījuma procesā izsoles dalībnieki paceļ savu reģistrācijas kartīti ar numuru. Izsoles vadītājs paziņo solītāja reģistrācijas numuru un piedāvāto cenu. Ja neviens no izsoles dalībniekiem vairs augstāku cenu nepiedāvā, izsoles vadītājs trīs reizes atkārti visaugstāko piedāvāto cenu un apstiprina to ar āmura piesitienu. Pēdējais āmura piesitiens nozīmē, ka izsoles vadītājs pieņēmis vairāk solījumu un pārdošana ir noslēgusies. Dalībnieka reģistrācijas numurs un solītā cena tiek ierakstīta izsoles gaitas protokolā.

6.12. Izsoles gaita tiek protokolēta. Izsoles gaitas protokolā atspoguļo visas Komisijas priekšsēdētāja un izsoles dalībnieku darbības izsoles gaitā. Izsoles gaitas protokolu paraksta visi komisijas locekļi.

6.13. Izsoles dalībnieks, kurš ir piedāvājis visaugstāko cenu, pēc nosolīšanas ar savu parakstu izsoles dalībnieku sarakstā apliecina tajā norādītās cenas atbilstību nosolītajai cenai un saņem izsoles gaitas protokola kopiju par izsolē iegūto cirsmu.

6.14. Izsoles dalībnieks, kurš ir nosolījis attiecīgo cirsmu, bet atsakās parakstīties izsoles dalībnieku sarakstā, tādējādi atsakās no nosolītās cirsmas. Pēc izsoles komisijas priekšsēdētāja lēmuma viņš tiek svītrots no dalībnieku saraksta un viņam netiek atmaksāta dalības maksa un nodrošinājuma nauda. Ja pēc tam izsolē ir palikuši vismaz divi dalībnieki, tiek izdarīts attiecīgs ieraksts protokolā, un izsole tiek atkārtota, bet, ja palicis viens dalībnieks, viņš iegūst tiesības uz izsolāmo cirsmu par viņa nosolīto cenu.

6.15. Izsoles dalībnieks, kurš nosolījis augstāko cenu, divu nedēļu laikā samaksā summu, ko veido starpība starp nosolīto summu un iemaksāto nodrošinājuma naudu. Dalības maksa netiek ieskaitīta norēķinos par nosolīto cirsmu. Pievienotās vērtības nodoklis maksājams saskaņā ar Pievienotās vērtības nodokļa likuma 141.panta nosacījumiem.

6.16. Ja izsoles dalībnieks noteiktajā termiņā nav veicis maksājumus, viņš zaudē tiesības uz nosolīto cirsmu. Dalības maksa un nodrošinājums attiecīgajam dalībniekam netiek atmaksāti. Šajā gadījumā izsoles komisijai ir tiesības piedāvāt pirkt cirsmu dalībniekam, kurš nosolījis nākamo augstāko cenu. Ja arī viņš atsakās no cirsmas pirkšanas vai noteiktajā termiņā nav veicis maksājumus, izsole šajā gadījumā tiek paziņota par nenotikušu.

Izsoles dalībniekiem, kas nav nosolījuši piedāvāto cirsmu, nodrošinājums tiek atmaksāts 5 (piecu) darba dienu laikā no pieprasījuma saņemšanas. Dalības maksa netiek atmaksāta nevienam izsoles dalībniekam.

VII Nenotikusi izsole

7.1. Izsole atzīstama par nenotikušu, ja:

7.1.1. noteiktajā termiņā neviens dalībnieks nav reģistrējies;

7.1.2. noteiktajā termiņā ir reģistrējušies vairāk par vienu dalībnieku, bet uz izsoli neviens neierodas;

7.1.3. izsoles sākumcena nav pārsolīta;

7.1.4.nosolītājs atsakās pirkt cirsmas par nosolīto summu, neveic nosolītās summas samaksu un/vai neparaksta pirkuma līgumu.

VIII Izsoles rezultātu apstiprināšana un pirkuma līguma slēgšana

8.1.Izsoles rezultātus apstiprina Balvu novada dome tuvākajā sēdē pēc pirkuma maksas samaksas un attiecīga apliecināšanas dokumenta saņemšanas.

8.2.Pirkuma līgumu paraksta 7 (septiņu) darba dienu laikā pēc izsoles rezultātu apstiprināšanas.

IX Komisijas lēmuma pārsūdzēšana

9.1.Izsoles dalībniekiem ir tiesības iesniegt sūdzību Balvu novada pašvaldībai par komisijas veiktajām darbībām 5 (piecu) dienu laikā no izsoles dienas.

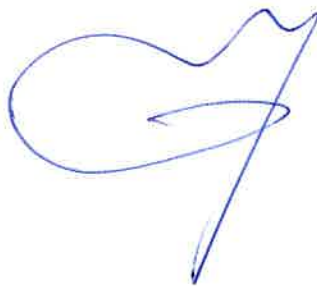
9.2.Ja kāds no Komisijas lēmumiem tiek pārsūdzēts, attiecīgi pagarinās Noteikumos minētie termiņi.

Pielikumā:

1.Balvu novada, Tilžas pagasta nekustamā īpašuma „Pannaskalns”, kadastra Nr.3886 003 0616 cirsmas novērtējumi uz 8 (astoņām) lapām;

2.Balvu novada, Tilžas pagasta nekustamā īpašuma „Pannaskalns”, kadastra Nr.3886 003 0616 cirsmas robežu skices uz 8 (astoņām) lapām.

Domes priekšsēdētājs



A. Pušpurs

1.pielikums
cirsma nekustamajam īpašumam „Pannaskalns”, Tilžas pagastā,
Balvu novadā izsoles noteikumiem

CIRSMAS NOVĒRTĒJUMS

Pārdod. cirsma nr.	437		
Mežsaimniecība	0000	Iecirknis	0000
Virsmēžniecība	Austrumlatgales VM	Mežniecība	7941
Bijusī mežniecība	0	Kvartāls	1
Nogabali	34		
Platība, ha	0,69		
t.sk. ceļi, grāvji un.tml.	0	Cirtes veids	00
Pievešanas ceļi ha	0	Izstrādes laiks	Vasara
Attālums, m	0	Līg.veids	Izsole
Dastoja	08.08.2019	Lielumu tabula	
	0000		

Sugas	Koku skaits	Apjomi, m ³							Pārdod. apjoms	Vidējais koks m ³
		Stumbru krāja	Lietkoksne			Malka	Atlikumi			
		Kopā	Resnā	Vidējā	Tievā					
Kopā	686	335,59	256,62	117,45	95,45	43,72	35,15	43,82	291,77	0,49
Priede	81	50,92	38,25	27,02	8,62	2,62	6,27	6,40	44,53	0,63
Egle	120	17,63	13,46	8,47	1,73	3,25	1,74	2,43	15,20	0,15
Bērzs	271	63,09	49,07	14,95	12,76	21,36	4,58	9,45	53,65	0,23
Apse	214	203,94	155,84	67,01	72,33	16,50	22,55	25,55	178,39	0,95

Saglabājāmie koki

Sugas	Skaits / Šķērslaukums				Krāja, m ³			
	Kopā	Ekoloģ	Sēkl.	Necārt	Kopā	Ekoloģ	Sēkl.	Necārt
Kopā	4 / 1	4 / 1	0 / 0	0 / 0	8,03	8,03	0,00	0,00
Bērzs	2 / 0	2 / 0	0 / 0	0 / 0	2,66	2,66	0,00	0,00
Apse	2 / 1	2 / 1	0 / 0	0 / 0	5,37	5,37	0,00	0,00

22.08.2019

CIRSMAS NOVĒRTĒJUMS

Pārdod. cirsmas nr.	434		
Mežsaimniecība	0000	Iecirknis	0000
Virsmēžniecība	Austrumlatgales VM	Mežniecība	7941
Bijusī mežniecība	0	Kvartāls	1
Nogabali	33		
Platība, ha	0,11		
t.sk. ceļi, grāvji un.tml.	0	Cirtes veids	00
Pievešanas ceļi ha	0	Izstrādes laiks	Vasara
Attālums, m	0	Līg.veids	Izsole
Dastoja	13.08.2019	Lielumu tabula	
	0000		

Sugas	Koku skaits	Apjomi, m3							Pārdod. apjoms	Vidējais koks m3
		Stumbru krāja	Lietkoksne				Malka	Atlikumi		
			Kopā	Resnā	Vidējā	Tievā				
Kopā	138	41,59	32,38	15,46	7,17	9,75	3,41	5,80	35,79	0,30
Egle	17	0,99	0,62	0,26	0,12	0,24	0,21	0,16	0,83	0,06
Bērzs	71	10,79	8,09	1,90	2,25	3,93	1,02	1,69	9,10	0,15
Apse	50	29,81	23,66	13,29	4,79	5,58	2,19	3,96	25,85	0,60

Saglabājamie koki								
Sugas	Skaitis / Šķērslaukums				Krāja, m3			
	Kopā	Ekoloģ	Sēkl.	Necērt	Kopā	Ekoloģ	Sēkl.	Necērt
Kopā	1 / 1	1 / 1	0 / 0	0 / 0	1,05	1,05	0,00	0,00
Apse	1 / 1	1 / 1	0 / 0	0 / 0	1,05	1,05	0,00	0,00

22.08.2019

CIRSMAS NOVĒRTĒJUMS

Pārdod. cirsmas nr.	435		
Mežsaimniecība	0000	Iecirknis	0002
Virsmēžniecība	Austrumlatgales VM	Mežniecība	7941
Bijusī mežniecība	0	Kvartāls	1
Nogabali	24		
Platība, ha	0,88		
t.sk. ceļi, grāvji un.tml.	0	Cirtes veids	00
Pievešanas ceļi ha	0	Izstrādes laiks	Vasara
Attālums, m	0	Līg.veids	Izsole
Dastoja	14.08.2019	Lielumu tabula	
	0000		

Sugas	Koku skaits	Apjomi, m3							Pārdod. apjoms	Vidējais koks m3
		Stumbru krāja	Lietkoksne				Malka	Atlikumi		
			Kopā	Resnā	Vidējā	Tievā				
Kopā	1168	295,04	194,97	85,75	47,60	61,61	62,31	37,77	257,28	0,25
Priede	11	2,51	1,96	1,02	0,66	0,27	0,19	0,37	2,15	0,23
Egle	23	2,25	1,64	0,29	0,62	0,74	0,27	0,33	1,92	0,10
Bērzs	304	23,06	13,81	1,82	3,31	8,68	5,27	3,98	19,08	0,08
Apse	811	266,14	177,56	82,62	43,01	51,93	55,59	32,99	233,15	0,33
MAIksnis	19	1,08	0,00	0,00	0,00	0,00	0,98	0,10	0,98	0,06

Saglabājamie koki								
Sugas	Skaitis / Šķērslaukums				Krāja, m3			
	Kopā	Ekoloģ	Sēkl.	Necērt	Kopā	Ekoloģ	Sēkl.	Necērt
Kopā	5 / 1	5 / 1	0 / 0	0 / 0	9,25	9,25	0,00	0,00
Priede	1 / 0	1 / 0	0 / 0	0 / 0	1,19	1,19	0,00	0,00
Apse	4 / 1	4 / 1	0 / 0	0 / 0	8,06	8,06	0,00	0,00

22.08.2019

CIRSMAS NOVĒRTĒJUMS

Pārdod. cirsmas nr.	436		
Mežsaimniecība	0000	Iecirknis	0000
Virsmezniecība	00	Mežniecība	0000
Bijusī mežniecība	0	Kvartāls	1
Nogabali	23		
Platība, ha	0,82		
t.sk. ceļi, grāvji un.tml.	0	Cirtes veids	00
Pievešanas ceļi ha	0	Izstrādes laiks	Vasara
Attālums, m	0	Līg.veids	Izsole
Dastoja	14.08.2019	Lielumu tabula	
	0000		

Sugas	Koku skaits	Apjomi, m ³								Pārdod. apjoms	Vidējais koks m ³
		Stumbru krāja	Lietkoksne				Malka	Atlikumi			
		Kopā	Resnā	Vidējā	Tievā						
Kopā	810	304,94	231,48	91,42	74,94	65,12	33,04	40,41	264,52	0,38	
Priede	51	25,97	19,88	13,65	3,92	2,32	2,73	3,36	22,61	0,51	
Egle	77	7,09	5,05	1,73	1,14	2,18	0,99	1,05	6,04	0,09	
Bērzs	224	48,78	37,67	4,95	12,22	20,50	3,86	7,25	41,53	0,22	
Apse	458	223,10	168,88	71,09	57,67	40,12	25,47	28,76	194,34	0,49	

Saglabājamie koki

Sugas	Skaits / Šķērslaukums				Krāja, m ³			
	Kopā	Ekoloģ	Sēkl.	Necērt	Kopā	Ekoloģ	Sēkl.	Necērt
Kopā	4 / 0	4 / 0	0 / 0	0 / 0	4,97	4,97	0,00	0,00
Bērzs	2 / 0	2 / 0	0 / 0	0 / 0	2,31	2,31	0,00	0,00
Apse	2 / 0	2 / 0	0 / 0	0 / 0	2,66	2,66	0,00	0,00

22.08.2019

CIRSMAS NOVĒRTĒJUMS

Pārdod. cirsmas nr.	433		
Mežsaimniecība	0000	Iecirknis	0002
Virsmēžniecība	Austrumlatgales VM	Mežniecība	7941
Bijusī mežniecība	0	Kvartāls	1
Nogabali	18		
Platība, ha	0,32		
t.sk. ceļi, grāvji un.tml.	0	Cirtes veids	00
Pieejas ceļi ha	0	Izstrādes laiks	Vasara
Attālums, m	0	Līg.veids	Izsole
Dastoja	13.08.2019	Lielumu tabula	
	0000		

Sugas	Koku skaits	Apjomi, m3							Pārdod. apjoms	Vidējais koks m3
		Stumbru krāja	Lietkoksne				Atlikumi			
		Kopā	Resnā	Vidējā	Tievā	Malka				
Kopā	211	129,59	98,63	68,60	13,05	16,97	13,64	17,33	112,26	0,61
Priede	13	9,43	5,55	4,55	0,79	0,22	2,82	1,06	8,37	0,73
Egle	40	9,79	7,87	5,69	0,59	1,60	0,63	1,28	8,50	0,24
Bērzs	48	11,40	8,88	4,14	2,32	2,43	0,81	1,71	9,69	0,24
Apse	87	93,97	74,41	53,79	7,88	12,73	6,92	12,64	81,33	1,08
MAIksnis	23	4,99	1,91	0,44	1,47	0,00	2,46	0,63	4,37	0,22

Saglabājamie koki								
Sugas	Skaitis / Šķērslaukums				Krāja, m3			
	Kopā	Ekoloģ	Sēkl.	Necērt	Kopā	Ekoloģ	Sēkl.	Necērt
Kopā	4 / 0	4 / 0	0 / 0	0 / 0	3,43	3,43	0,00	0,00
Priede	1 / 0	1 / 0	0 / 0	0 / 0	1,00	1,00	0,00	0,00
Egle	1 / 0	1 / 0	0 / 0	0 / 0	1,46	1,46	0,00	0,00
Bērzs	2 / 0	2 / 0	0 / 0	0 / 0	0,97	0,97	0,00	0,00

22.08.2019

CIRSMAS NOVĒRTĒJUMS

Pārdod. cirsmas nr.	432		
Mežsaimniecība	0000	Iecirknis	0001
Virsmniecība	Austrumlatgales VM	Mežniecība	7941
Bijusī mežniecība	0	Kvartāls	1
Nogabali	13		

Platība, ha	0,78		
t.sk. ceji, grāvji un.tml.	0	Cirtes veids	00
Pievešanas ceji ha	0	Izstrādes laiks	Vasara
Attālums, m	0	Līg.veids	Izsole
Dastoja	14.08.2019	Lielumu tabula	
	0000		

Sugas	Koku skaits	Apjomi, m3							Pārdod. apjoms	Vidējais koks m3
		Stumbru krāja	Lietkoksne				Malka	Atlikumi		
			Kopā	Resnā	Vidējā	Tievā				
Kopā	580	187,94	135,54	57,98	43,39	34,16	27,25	25,15	162,79	0,32
Priede	43	36,94	30,18	21,57	5,44	3,16	1,72	5,05	31,90	0,86
Egle	56	8,37	5,82	3,04	1,07	1,71	1,41	1,14	7,22	0,15
Bērzs	346	60,36	45,34	14,62	8,88	21,84	5,79	9,23	51,13	0,17
Apse	107	78,21	53,73	18,75	27,53	7,45	15,07	9,41	68,80	0,73
MAIksnis	6	0,41	0,00	0,00	0,00	0,00	0,37	0,04	0,37	0,07
BAIksnis	22	3,65	0,47	0,00	0,47	0,00	2,89	0,28	3,37	0,17

Saglabājamie koki								
Sugas	Skaits / Šķērslaukums				Krāja, m3			
	Kopā	Ekoloģ	Sēkl.	Necērt	Kopā	Ekoloģ	Sēkl.	Necērt
Kopā	4 / 1	4 / 1	0 / 0	0 / 0	9,71	9,71	0,00	0,00
Bērzs	1 / 0	1 / 0	0 / 0	0 / 0	0,99	0,99	0,00	0,00
Apse	3 / 1	3 / 1	0 / 0	0 / 0	8,72	8,72	0,00	0,00

22.08.2019

CIRSMAS NOVĒRTĒJUMS

Pārdod. cirsmas nr.	431		
Mežsaimniecība	0000	Iecirknis	0001
Virsmēžniecība	Austrumlatgales Vn	Mežniecība	7941
Bijusī mežniecība	0	Kvartāls	1
Nogabali	10		
Platība, ha	0,12		
t.sk. ceļi, grāvji un.tml.	0	Cirtes veids	00
Pievešanas ceļi ha	0	Izstrādes laiks	Vasara
Attālums, m	0	Līg.veids	Izsole
Dastoja	13.08.2019	Lielumu tabula	
	0000		

Sugas	Koku skaits	Apjomi, m ³							Pārdod. apjoms	Vidējais koks m ³
		Stumbru krāja	Lietkoksne				Malka	Atlikumi		
			Kopā	Resnā	Vidējā	Tievā				
Kopā	121	33,24	25,94	11,81	7,15	6,98	2,55	4,74	28,50	0,27
Priede	8	4,97	3,63	3,13	0,27	0,23	0,71	0,64	4,33	0,62
Egle	3	0,15	0,04	0,00	0,00	0,04	0,08	0,03	0,12	0,05
Bērzs	67	9,14	6,74	2,17	1,56	3,01	0,97	1,42	7,72	0,14
Apse	41	18,82	15,53	6,51	5,32	3,70	0,64	2,64	16,17	0,46
BAIksnis	2	0,16	0,00	0,00	0,00	0,00	0,14	0,01	0,14	0,08

Saglabājamie koki

Sugas	Skaitis / Šķērslaukums				Krāja, m ³			
	Kopā	Ekoloģ	Sēkl.	Necērt	Kopā	Ekoloģ	Sēkl.	Necērt
Kopā	1 / 1	1 / 1	0 / 0	0 / 0	1,42	1,42	0,00	0,00
Priede	1 / 1	1 / 1	0 / 0	0 / 0	1,42	1,42	0,00	0,00

22.08.2019

CIRSMAS NOVĒRTĒJUMS

Pārdod. cirsmas nr.	438		
Mežsaimniecība	0000	Iecirknis	0000
Virsmēžniecība	Austrumlatgales VM	Mežniecība	7941
Bijusī mežniecība	0	Kvartāls	1
Nogabali	28		
Platība, ha	0,55		
t.sk. ceļi, grāvji un.tml.	0	Cirtes veids	00
Pieejas ceļi ha	0	Izstrādes laiks	Vasara
Attālums, m	0	Līg.veids	Izsole
Dastoja	08.08.2019	Lielumu tabula	
	0000		

Sugas	Koku skaits	Apjomi, m3							Pārdod. apjoms	Vidējais koks m3
		Stumbru krāja	Lietkoksne				Malka	Atlikumi		
			Kopā	Resnā	Vidējā	Tievā				
Kopā	642	220,45	169,80	81,26	54,76	33,79	20,81	29,84	190,61	0,34
Priede	74	61,70	48,21	38,71	6,16	3,33	5,56	7,93	53,77	0,83
Egle	229	29,20	21,75	8,63	7,25	5,87	3,21	4,23	24,96	0,13
Bērzs	238	44,92	33,80	6,26	8,90	18,64	4,39	6,73	38,19	0,19
Apse	78	81,83	65,73	27,65	32,13	5,95	5,40	10,70	71,12	1,05
MAIksnis	13	1,77	0,19	0,00	0,19	0,00	1,43	0,15	1,62	0,14
BAIksnis	10	1,04	0,13	0,00	0,13	0,00	0,82	0,09	0,95	0,10

Saglabājamie koki

Sugas	Skaitis / Šķērslaukums				Krāja, m3			
	Kopā	Ekoloģ	Sēkl.	Necērt	Kopā	Ekoloģ	Sēkl.	Necērt
Kopā	3 / 1	3 / 1	0 / 0	0 / 0	7,98	7,98	0,00	0,00
Priede	1 / 0	1 / 0	0 / 0	0 / 0	2,05	2,05	0,00	0,00
Apse	2 / 1	2 / 1	0 / 0	0 / 0	5,93	5,93	0,00	0,00

22.08.2019

2.pielikums
cirsmas nekustamajam īpašumam „Pannaskalns”, Tilžas pagastā,
Balvu novadā izsoles noteikumiem

" Pannaskalns", Tilžas pag., Balvu nov.

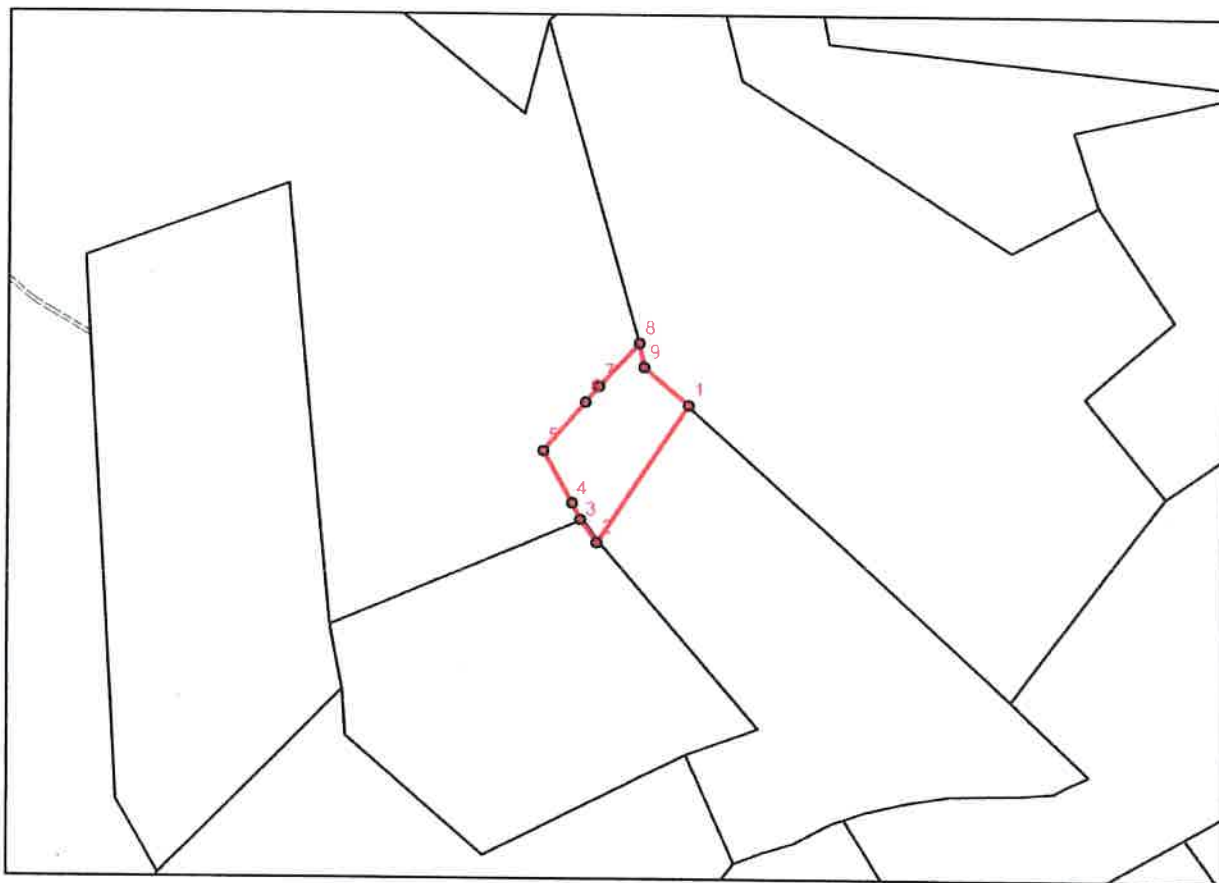
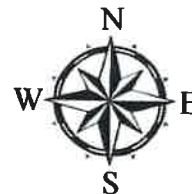
Kad.Nr 3886-003-0616

1.kv.,34. nog. Platība 0,69 ha

Cirsmas robežu skice

Galvenā cirte

Mērogs: 1:5 000



Cirsmas uzmērīšanas dati LKS 92 koordinātu sistēmā

Virš.nr	X	Y
1	703250,19	313890,83
2	703185,03	313790,78
3	703173,39	313807,74
4	703167,44	313819,58
5	703146,39	313857,30
6	703176,75	313892,91
7	703186,23	313904,16
8	703215,12	313935,19
9	703218,51	313917,98

Uzmērīja: Artis Supe

21.08.2019.

Zemes īpašnieks: Quinta Raibacase

[Signature]
21.08.2019.

apliecinu, ka cirsmas robeža apvidū ir zināma un
zemes vienības robežzīmes un robežstīgas ir
ierīkotas un uzturētas apvidū atbilstoši normatīvajiem
aktiem par zemes kadastrālo uzmērīšanu.

" Pannaskalns", Tilžas pag., Balvu nov.

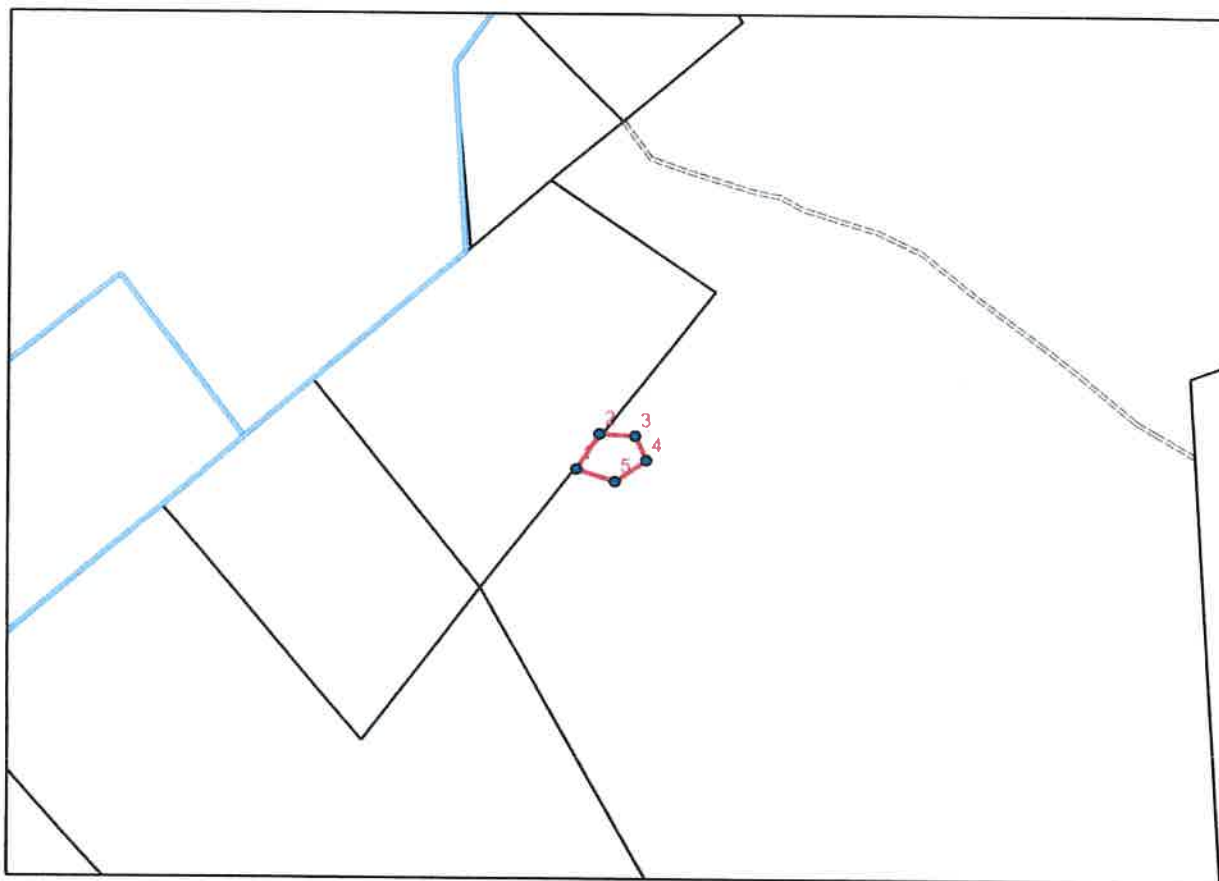
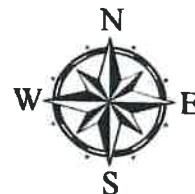
Kad.Nr 3886-003-0616

1.kv.,33. nog. Platība 0,11 ha

Cirsmas robežu skice

Galvenā cirte

Mērogs: 1:5 000



Cirsmas uzmērīšanas dati LKS 92 koordinātu sistēmā

Virš.nr	X	Y
1	702380,75	313928,12
2	702397,24	313953,21
3	702422,73	313951,79
4	702430,66	313934,26
5	702408,30	313919,20

Uzmērīja: Artis Supe

21.08.2019.

Zemes īpašnieks:

Quada Raibecuse

[Signature]

21.08. 2019.

apliecinu, ka cirsmas robeža apvidū ir zināma un zemes vienības robežzīmes un robežstīgas ir ierīkotas un uzturētas apvidū atbilstoši normatīvajiem aktiem par zemes kadastrālo uzmērīšanu.

" Pannaskalns", Tilžas pag., Balvu nov.

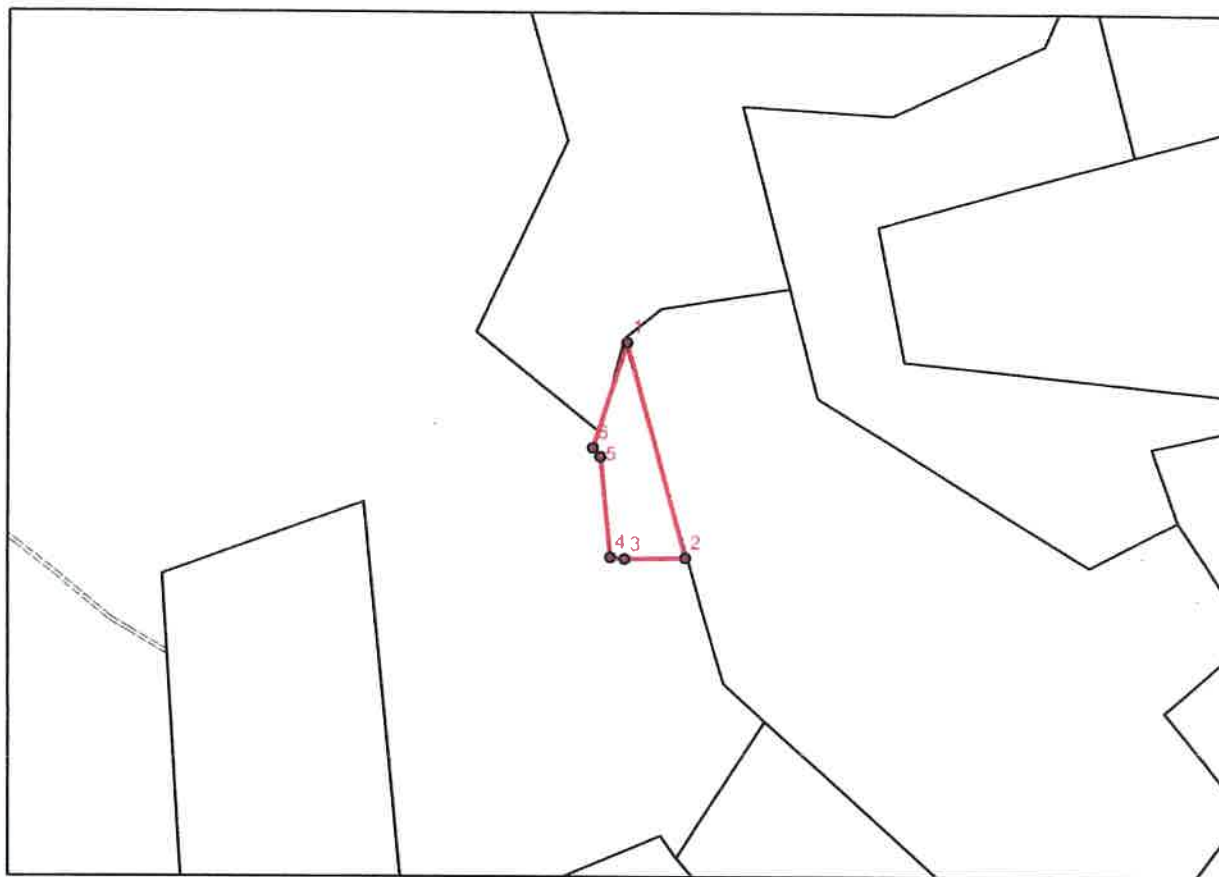
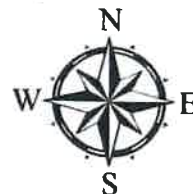
Kad.Nr 3886-003-0616

1.kv.,28. nog. Platība 0,55 ha

Cirsmas robežu skice

Galvenā cirte

Mērogs: 1:5 000



Cirsmas uzmērīšanas dati
LKS 92 koordinātu sistēmā

Virš.nr	X	Y
1	703151,18	314164,18
2	703192,96	314008,15
3	703149,40	314007,55
4	703139,12	314008,78
5	703132,01	314081,63
6	703126,50	314087,91

Uzmērīja: Artis Supe

21.08.2019.

Zemes īpašnieks:

Artis Supe
21.08.2019.

apliecinu, ka cirsmas robeža apvidū ir zināma un zemes vienības robežzīmes un robežstīgas ir ierīkotas un uzturētas apvidū atbilstoši normatīvajiem aktiem par zemes kadastrālo uzmērīšanu.

"Pannaskalns", Tilžas pag., Balvu nov.

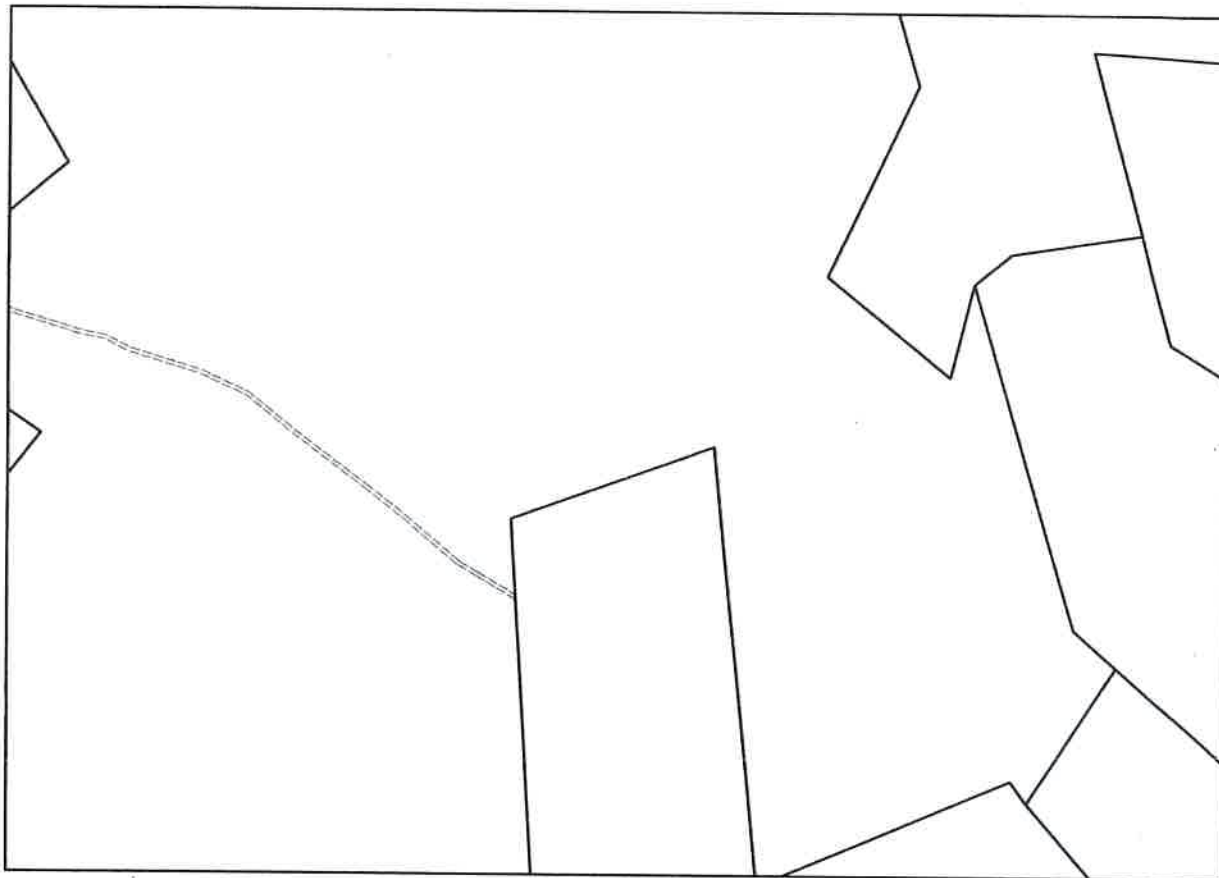
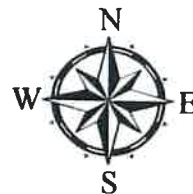
Kad.Nr 3886-003-0616

1.kv.,24. nog. Platība 0,88 ha

Cirsmas robežu skice

Galvenā cirte

Mērogs: 1:5 000



Cirsmas uzmērīšanas dati LKS 92 koordinātu sistēmā

Virš.nr	X	Y
1	702959,70	314046,61
2	702924,15	314037,50
3	702909,19	314062,00
4	702894,21	314044,39
5	702880,13	314053,55
6	702858,37	314067,95
7	702832,58	314067,94
8	702838,88	314021,86
9	702806,64	314023,96
10	702787,57	313949,42
11	702781,17	313951,59
12	702779,40	313986,02
13	702793,41	314047,78
14	702833,94	314087,72
15	702863,52	314079,43
16	702884,28	314097,64
17	702903,51	314109,37
18	702923,81	314114,37
19	702969,32	314085,21

Uzmērīja: Artis Supe

21.08.2019

Zemes īpašnieks: Quarta Paibercāse

Artis Supe
21.08. 2019.

apliecinu, ka cirsmas robeža apvidū ir zināma un zemes vienības robežzīmes un robežstigas ir ierīkotas un uzturētas apvidū atbilstoši normatīvajiem aktiem par zemes kadastrālo uzmērīšanu.

"Pannaskalns", Tilžas pag., Balvu nov.

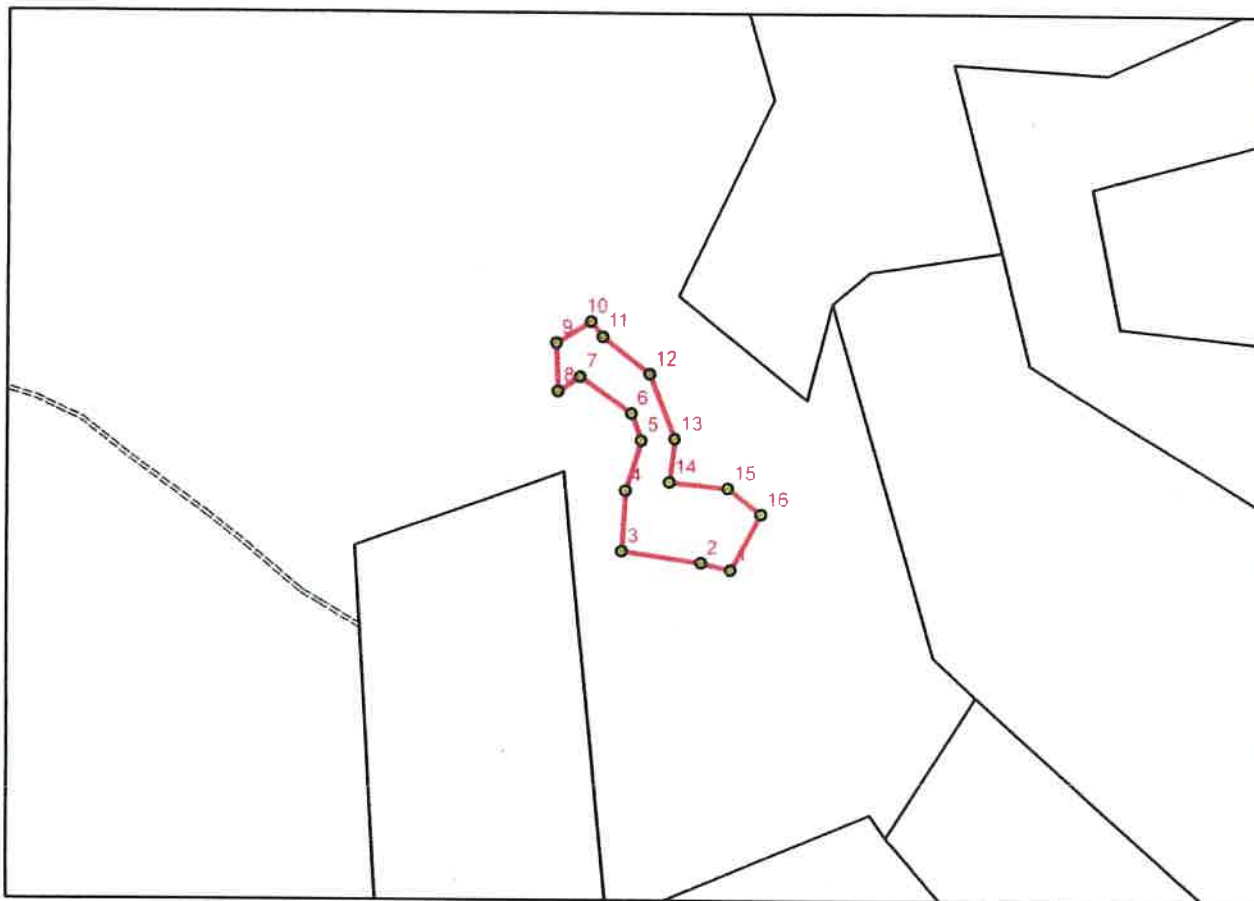
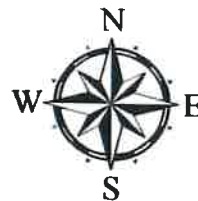
Kad.Nr 3886-003-0616

1.kv.,23. nog. Platība 0,82 ha

Cirsmas robežu skice

Galvenā cirte

Mērogs: 1:5 000



Cirsmas uzmērīšanas dati LKS 92 koordinātu sistēmā

virš.nr	X	Y
1	703079,33	313979,77
2	703058,47	313984,84
3	703003,45	313992,83
4	703005,84	314035,36
5	703017,19	314070,88
6	703010,04	314089,82
7	702974,23	314115,21
8	702958,65	314105,13
9	702957,30	314138,84
10	702982,04	314153,75
11	702989,82	314143,29
12	703022,67	314117,33
13	703040,28	314071,92
14	703036,56	314041,43
15	703077,20	314037,12
16	703099,83	314018,93

Uzmērīja: Artis Supe

21.08.2019.

Zemes īpašnieks: Anda Raibekne

21.08.2019.

apliecinu, ka cirsmas robeža apvidū ir zināma un zemes vienības robežzīmes un robežstīgas ir ierīkotas un uzturētas apvidū atbilstoši normatīvajiem aktiem par zemes kadastrālo uzmērīšanu.

" Pannaskalns", Tilžas pag., Balvu nov.

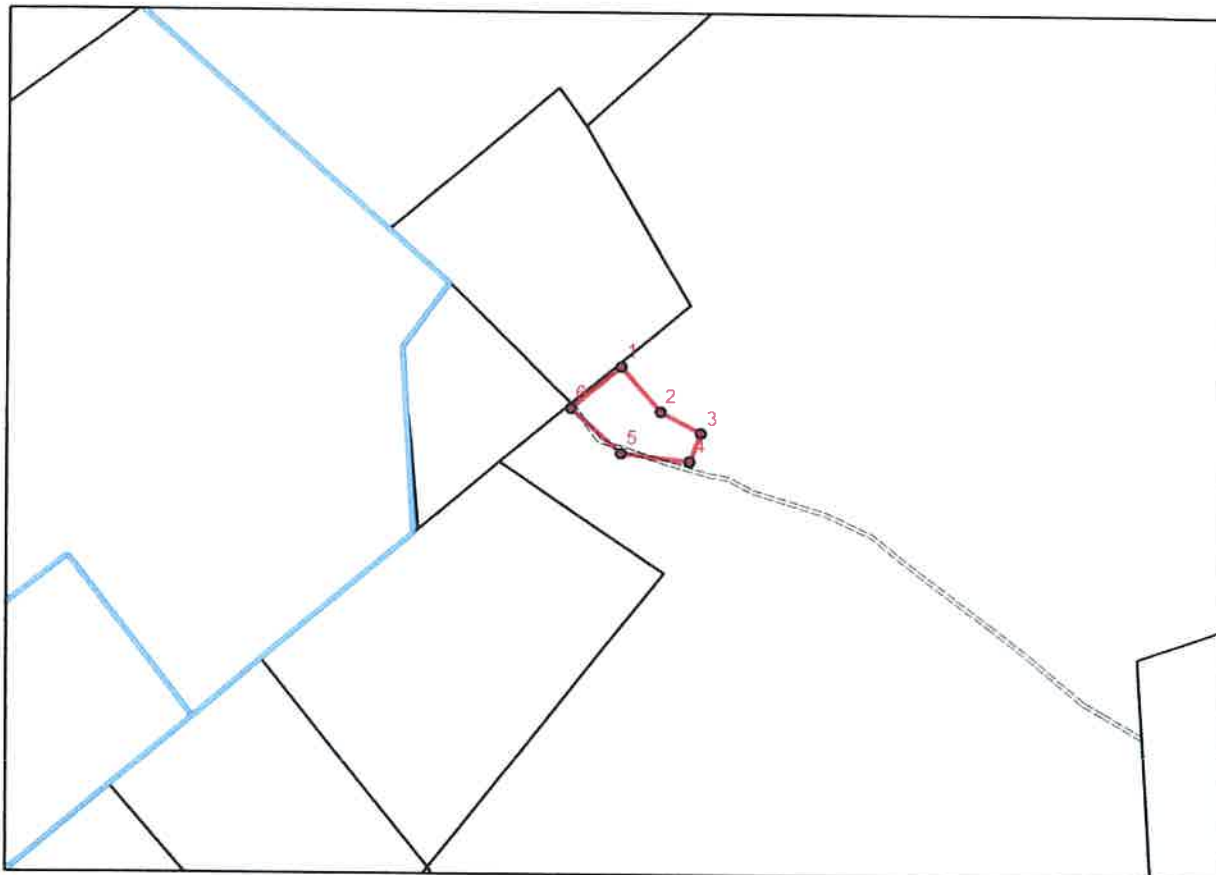
Kad.Nr 3886-003-0616

1.kv., 18. nog. Platība 0,32 ha

Cirsmas robežu skice

Galvenā cirte

Mērogs: 1:5 000



Cirsmas uzmērīšanas dati
LKS 92 koordinātu sistēmā

Virsnr	X	Y
1	702449,09	314205,15
2	702477,23	314172,43
3	702506,09	314157,04
4	702497,92	314136,73
5	702448,93	314142,43
6	702412,98	314174,75

Uzmērīja: Artis Supe

21.08.2019.

Zemes īpašnieks:

Quota Zolbicans
Artis Supe
21.08.2019.

apliecinu, ka cirsmas robeža apvidū ir zināma un zemes vienības robežzīmes un robežstīgas ir ierīkotas un uzturētas apvidū atbilstoši normatīvajiem aktiem par zemes kadastrālo uzmērīšanu.

" Pannaskalns", Tilžas pag., Balvu nov.

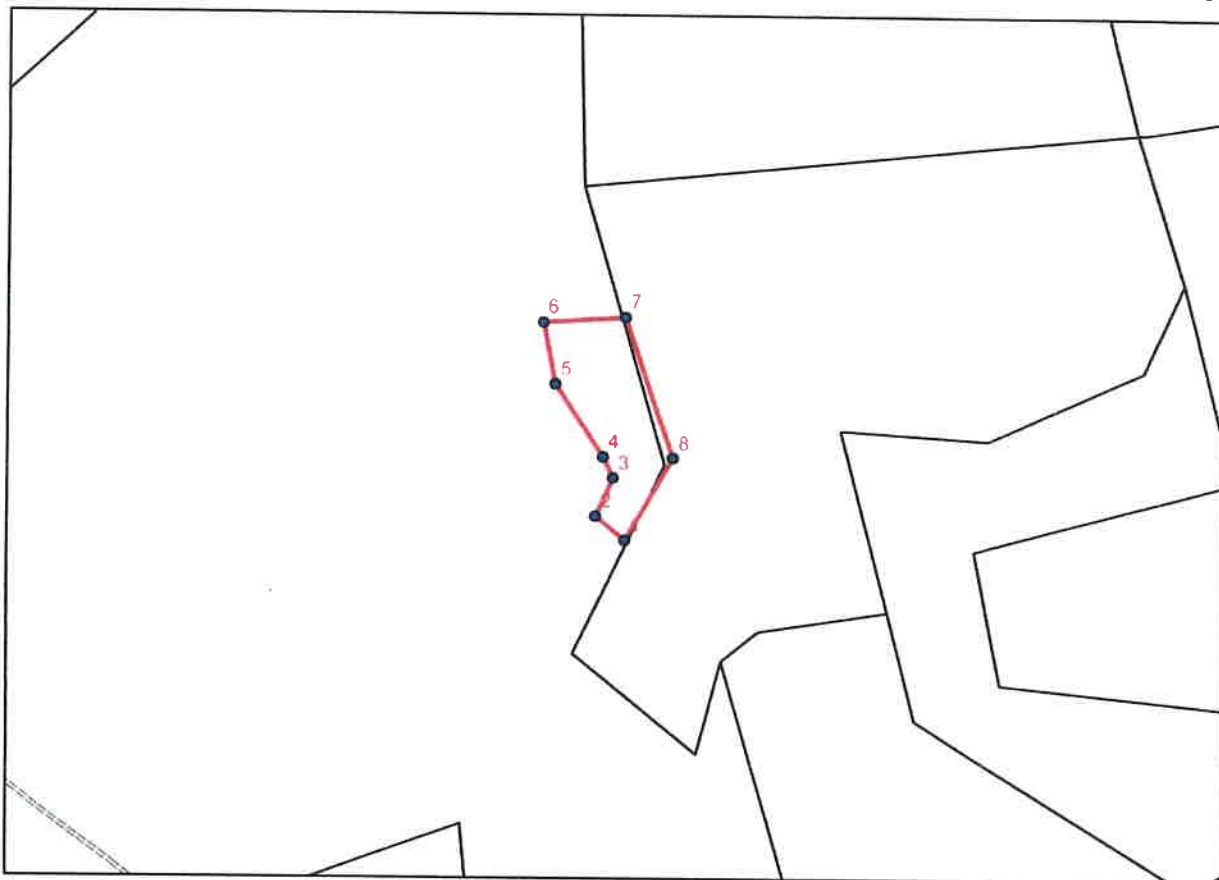
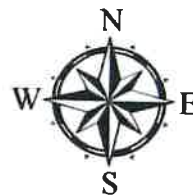
Kad.Nr 3886-003-0616

1.kv.,13. nog. Platība 0,78 ha

Cirsmas robežu skice

Galvenā cirte

Mērogs: 1:5 000



Cirsmas uzmērīšanas dati
LKS 92 koordinātu sistēmā

virs.nr	X	Y
1	703080,03	314254,22
2	703059,02	314271,42
3	703071,40	314299,13
4	703064,15	314314,16
5	703030,14	314366,42
6	703021,39	314410,77
7	703079,90	314414,77
8	703114,35	314313,44

Uzmērīja: Arnis Supe

21.08.2019.

Zemes īpašnieks:

Gunta Rāibocis
[Signature]
2019.

apliecinu, ka cirsmas robeža apvidū ir zināma un zemes vienības robežzīmes un robežstigas ir ierīkotas un uzturētas apvidū atbilstoši normatīvajiem aktiem par zemes kadastrālo uzmērīšanu.

"Pannaskalns", Tilžas pag., Balvu nov.

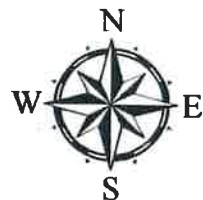
Kad.Nr 3886-003-0616

1.kv., 10. nog. Platība 0,12 ha

Cirsmas robežu skice

Galvenā cirte

Mērogs: 1:5 000



Cirsmas uzmērīšanas dati LKS 92 koordinātu sistēmā

Virsnr	X	Y
1	703065,21	314461,02
2	703034,75	314471,41
3	703014,41	314499,88
4	703051,31	314506,33

Uzmērīja: Artis Supe

21.08.2019.

Zemes īpašnieks: Gunta Raibeca

Artis Supe
21.08.2019.

apliecinu, ka cirsmas robeža apvidū ir zināma un zemes vienības robežzīmes un robežstīgas ir ierīkotas un uzturētas apvidū atbilstoši normatīvajiem aktiem par zemes kadastrālo uzmērīšanu.