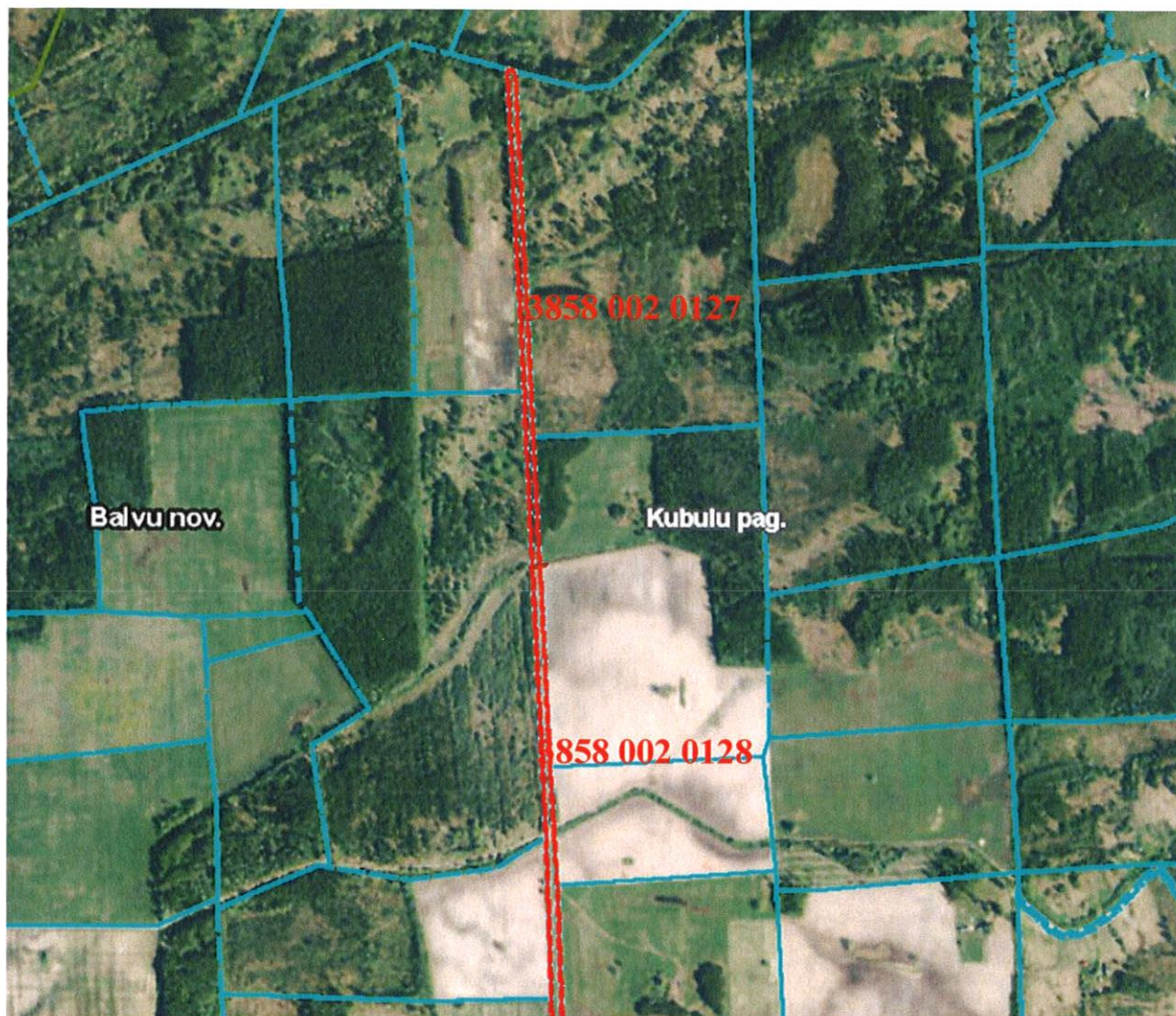


Pielikums
Balvu novada Domes
2021.gada 25.februāra

lēmumam „ Par Balvu novada pašvaldībai piekritīgās zemes vienības Kubulu pagastā,
Balvu novadā sadali, zemes lietošanas mērķu noteikšanu un nodošanu valstij, LR Zemkopības
Ministrijas personā, bez atlīdzības”
protokols Nr. 321f

Izkopējums no Kubulu pagasta kadastra kartes



Domes priekšsēdētājs

A. Pušpurs