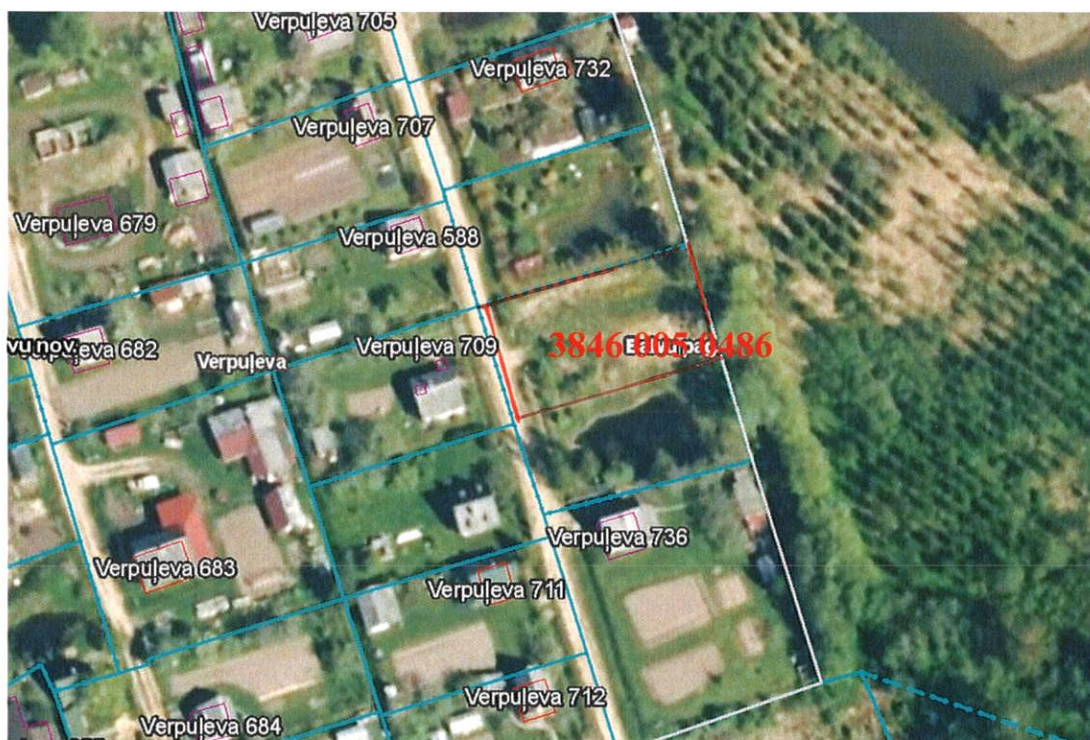


Pielikums
Balvu novada Domes
2021.gada 25.februāra
lēmumam „ Par Balvu novada pašvaldībai piekritīgās zemes vienības daļas ar kadastra
apzīmējumu 3846 005 0486 Balvu pagastā, Balvu novadā, iznomāšanu un nomas tiesību
izsoles noteikumu apstiprināšanu”

protokols Nr. 3, 538

Izkopējums no Balvu pagasta kadastra kartes



Domes priekšsēdētājs

A handwritten signature in blue ink, consisting of a large, stylized loop followed by a vertical stroke.

A. Pušpurs