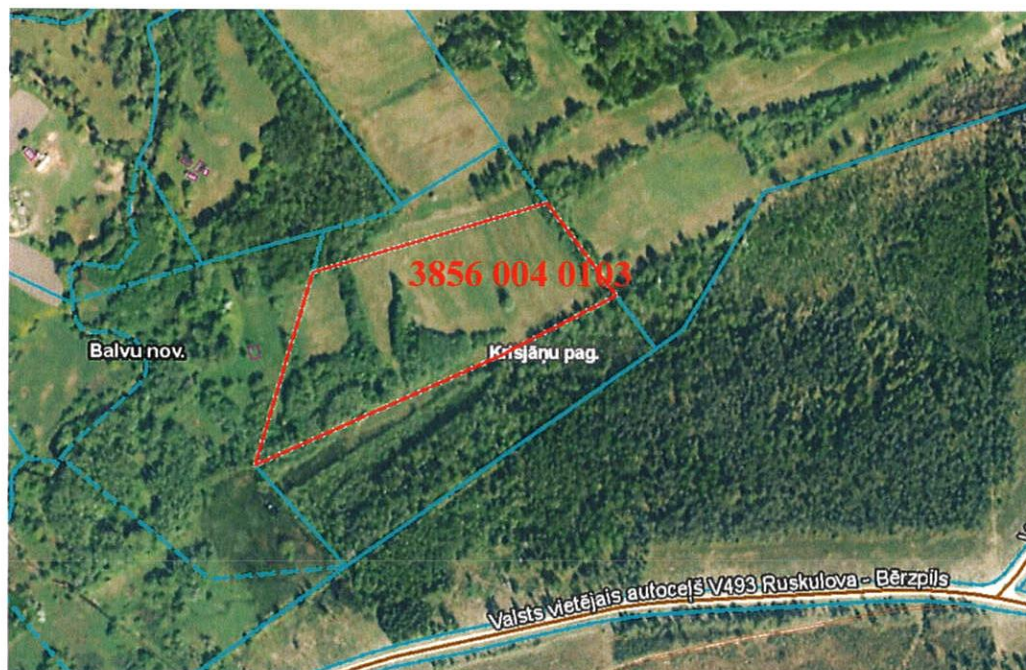


Pielikums
Balvu novada Domes
2021.gada 25.februāra
lēmumam „ Par Balvu novada pašvaldībai piekritīgās zemes vienības ar kadastra apzīmējumu
3856 004 0103 Krišjāņu pagastā, Balvu novadā, iznomāšanu un nomas tiesību izsoles
noteikumu apstiprināšanu”

protokols Nr. 3, 54

Izkopējums no Krišjāņu pagasta kadastra kartes



Domes priekšsēdētājs

A. Pušpurs