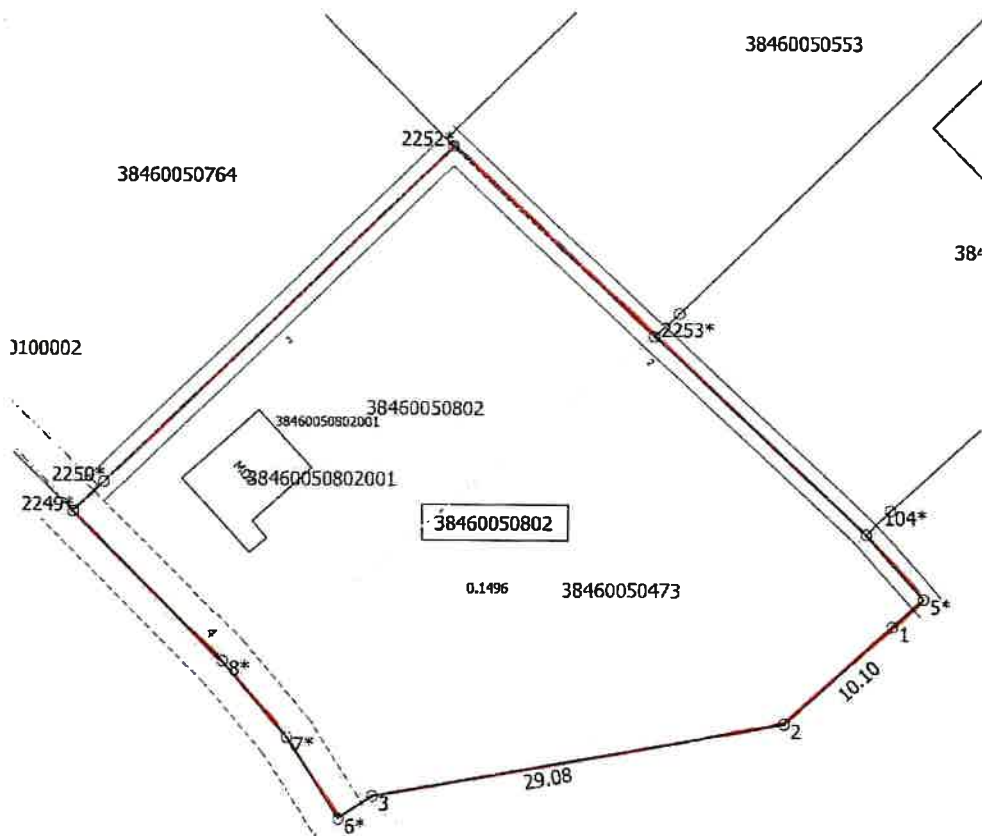


1.pielikums
Balvu novada Domes
2021.gada 22.aprīļa
lēmumam „ Par Balvu novada pašvaldībai piekrītošo zemes vienību apvienošanu, platības
un konfigurācijas precizēšanu”
protokols Nr. 6, 3f

Zemes vienības 3846 005 0833 izvietojuma shēma

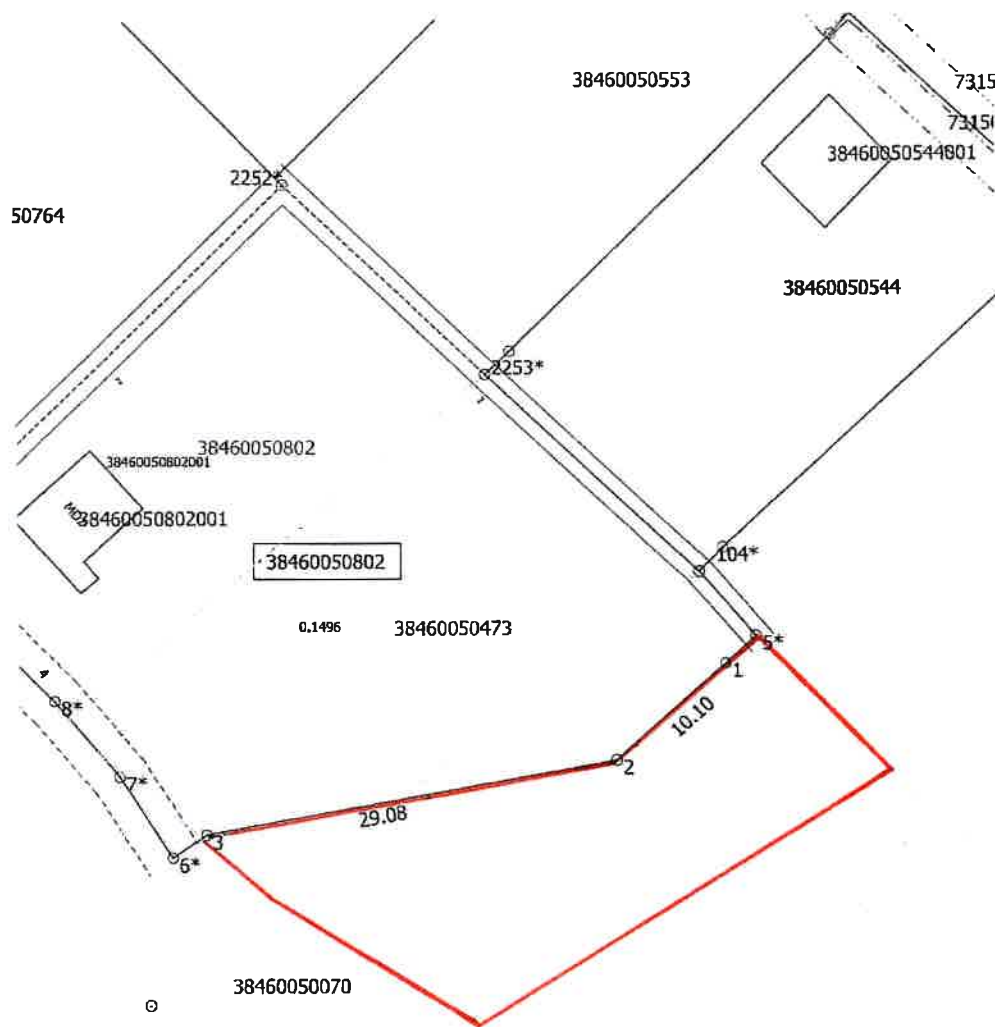


Domes priekšsēdētājs

A. Pušpurs

2.pielikums
Balvu novada Domes
2021.gada 22.aprīļa
lēmumam „ Par Balvu novada pašvaldībai piekrītošo zemes vienību apvienošanu, platības
un konfigurācijas precizēšanu”
protokols Nr. 6,3f

Zemes vienības 3846 005 0789 izvietojuma shēma



Domes priekšsēdētājs

A. Pušpurs